

# SOMERONTIE 14 , VALLILA, HELSINKI

1H+KK, 28 M<sup>2</sup>, KERROSTALO, 760 €/KK,

Somerontie 14, 00550 Helsinki

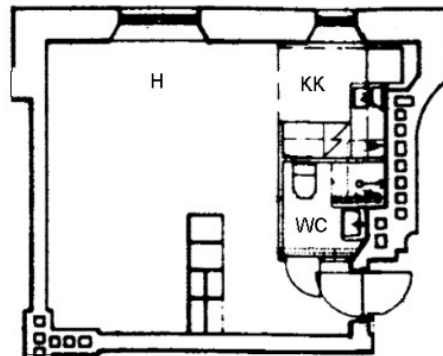
As I 75 1.kerros

As I 77 2.kerros

As I 80 3.kerros



1H+KK 28 m2



kuva viitteellinen, ei mittakaavassa

## ASUNNON TIEDOT

**Vuokra:** 760 €/kk

**Asuinpinta-ala:** 28 m<sup>2</sup>

**Kerros:** 2/4

**Tupakointi:** Kielletty sisätiloissa. 31.1.2017 jälkeen valmistuneissa taloissa tupakointi on kielletty myös parvekkeilla.

**Muut tiedot:** Kylpyhuone + WC, Lämmin irtainvarasto

**Vakuus:** 250 €. Lumo-verkkokauppa -palvelun kautta tehdyissä vuokrasopimuksissa vuokravakuus 0 €.

**Muut maksut:** Vesimaksu 18 €/hlö/kk. Vesimaksu ei sisälly vuokraan. Autopaikat ja saunavuorot peritään erillishinnaston mukaan.

## TALON TIEDOT

**Rakennustyyppi:** Kerrostalo

**Valmistuminen:** 1918

**Energialuokka:**

**Hissi:** Ei

**Antennijärjestelmä:** KaapeliTV DNA

**Laajakaista:** Vuokraan sisältyvä DNA laajakaista 10 Mbit/s

**Talon yhteiset tilat:** Pesuhuone, Pukuhuone, Pesutupa, Kuivaushuone, Irtainvarasto

# SOMERONTIE 14 , VALLILA, HELSINKI

1H+KK, 28 M<sup>2</sup>, KERROSTALO, 760 €/KK,

## Somerontie 14

Vallilassa, Helsingin kantakaupungin pohjoisosassa, Somerontie 14:ssä sijaitsee 83 Lumo-kotia. Lumo-kodit ovat yksiöitä ja kaksioita, joista löytyvät idylliset syvät ikkunapenkit. Historiallinen kohde on rakennettu vuonna 1918, ja sieltä löytyy kuuluisa suuri sisäpiha Apinalinna. Kaunis sisäpiha yhdistää asukkaita mm. tapahtumien muodossa. Kohteessa ei ole erillisiä autopaikkoja.

### Lumo-asukkaana saat enemmän

Olemme turvallinen ja luotettava vuokranantaja, joka tarjoaa asukkailleen parasta mahdollista vuokra-asumista ja asumisen palveluita. Tämän talon asukkaana pääset nauttimaan muun muassa seuraavista Lumo-asukaseduista:

- Laajakaistayhteys ja sisustusmaalit sisältyvät vuokraan.
- Lemmikit ovat tervetulleita, ovathan ne perheenjäseniä.
- **My Lumo** -verkkopalvelu asukkaan apuna asumisen arjessa.

Lisää Lumo-asukasetuja: [lumo.fi/asukasedut](https://lumo.fi/asukasedut)

## TERVETULOA KOTIIN

### Siistikuntoinen koti Helsingin Vallilassa.

Kodissa on pyökinsävyinen laminaattilattia ja valkoiseksi maalatut seinät. Tarjoamme asukkaalle maalit ja tarvikkeet omatoimimaalaukseen. Maalisävyyn voi valita juuri vapaasti omaan makuun ja sisustustyyliin sopivaksi. Katso myös **Tikkurilan vinkit maalaamiseen ja sävyjen valintaan!**

Keittiössä on valkoiset kaapistot ja välitilan laatat. Keittiössä ei ole astianpesukoneelle liitäntöjä tai paikkaa.

Kylpyhuone on laatoitettu vaalealla laattalla ja pyykinpesukoneelle löytyy liitäntä.

Vuokraa vartissa, rakastu vuosiksi!

## ASUMISEN PALVELUT

Lumo on syntynyt halusta tarjota sinulle parasta mahdollista vuokra-asumista ja asumisen palveluita. Sinä teet asunnostamme kodin. Me teemme kaikesta muusta mahdollisimman vaivatonta.

Lue lisää: [lumo.fi/asumisenpalvelut](https://lumo.fi/asumisenpalvelut)



TUTUSTU VAPAAISIIN LUMO-KOTEIHIMME : [LUMO.FI/VERKKOKAUPPA](https://lumo.fi/verkkokauppa)