

HENRIK BORGSTRÖMIN TIE 2 , KRUUNUVUORENRANTA, HELSINKI

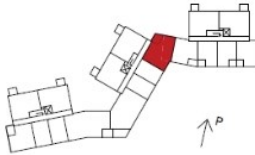
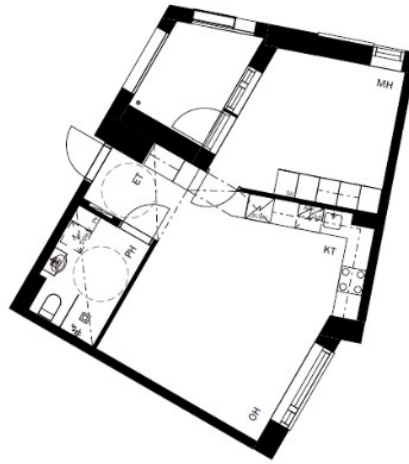
2H+KT, 46,5 M², KERROSTALO, 1034 €/KK, VAPAA 01.12.2019

Uudiskohde

Esittely tässä huoneistossa 12.11.2019 klo 15:00-15:30. B -porras, 3. kerros. Tervetuloa!

MUITA ESITTELYJÄ KOHTEESSA:
Esittely huoneistossa 2H+KT 47m² 12.11.2019 klo 15:00-15:30. A-porras, 3. kerros. Tervetuloa!

Henrik Borgströmin tie 2, Helsinki
As B33
3.kerros
2H+KT 46.5 m²



ASUNNON TIEDOT

Vuokra: 1034 €/kk

Asuinpinta-ala: 46,5 m²

Kerros: 3/5

Tupakointi: Talo on savuton. Tupakointi asunnoissa, parvekkeilla ja talon yhteistiloissa on kielletty. Tupakointipaikka löytyy piha-alueelta.

Piha/parveke: Lasitettu parveke

Muut tiedot: Kylpyhuone + WC, Lämmin irtainvarasto, Astianpesukone

Vakuus: 250 €. Lumo-verkkokauppa -palvelun kautta tehdyissä vuokrasopimuksissa vuokravakuus 0 €.

Muut maksut: Vesimaksu 18 €/hlö/kk. Vesimaksu ei sisälly vuokraan. Autopaikat ja saunavuorot peritään erillishinnaston mukaan.

TALON TIEDOT

Rakennustyyppi: Kerrostalo

Valmistuminen: 1.12.2019

Energialuokka: C

Hissi: Kyllä

Antennijärjestelmä: KaapeliTV DNA

Laajakaista: Vuokraan sisältyvä DNA laajakaista 10 Mbit/s

Talon yhteiset tilat: Talosauna, Pesuhuone, Pukuhuone, Pesutupa, Kuivaushuone, Pyörävarasto, Irtainvarasto

HENRIK BORGSTRÖMIN TIE 2 , KRUUNUVUORENRANTA, HELSINKI

2H+KT, 46,5 M², KERROSTALO, 1034 €/KK, VAPAA 01.12.2019

Henrik Borgströmin tie 2

Kruunuvuorenrantaan, valon kaupunginosaan, vehreän saaristoluonnon ja merimaisemien äärelle valmistuu joulukuun alussa muuttovalmiita kauniita Lumo-koteja. Henrik Borgströmin tie 2:n kolmiportaiseen ja 4-5-kerroksiseen hissilliseen taloon on tulossa yhteensä 62 uutuuskotia yksioista nelioihin.

Tutustu tarkemmin Kruunuvuoren upeaan kasvavaan alueeseen: uuttahelsinki.fi/kruunuvuorenranta

Asunnot ovat raikkaan valoisia sisustukseltaan. Lattiat ovat lämpimän puun väristä laminaattia, joita myötäilee saman sävyiset lattialistat. Seinät ovat väritään puhtaasti valkoiset. Keittiön kalusteet ovat pinnoiltaan valkoisia, joihin sointuu kauniisti harmaan betonikuvioset keittiötasot. Keittiön kaapistot ovat puhtaasti valkoiset, joissa ovat alumiinin väriset vetimet. Keittiön varustukseen kuuluu pienissä asunnoissa lattialiesi ja isommissa kalusteuni keraamisella liesitasolla. Lieden päällä on liesikupu. Yksioiden ja kaksioiden keittiöissä on jää-pakastinkaappi ja kolmioissa sekä nelioissä täyskorkeat jää- ja pakastinkaapit. Astianpesukoneiden leveys vaihtelee asunnon koon mukaan. Kylpyhuoneissa värimaailmat vaihtelevat himmeän vaaleasta tumman harmaaseen. Osassa asunnoista on myös erillis-wc:t. Kylpyhuoneissa on kirkasta lasia olevat suihkuseinät ja pyykinpesukoneiliitäntä sekä varaus pesutornille. Asunnoissa on lasitettuja ja ranskalaisia parvekkeita.

Talossa on asukkaille käytössä irtaimistovarastot, lastenvaunuvarasto, pesuhuone, kuivaushuone ja kaksi ulkoiluvälinevarastoa. Talosta löytyy kerhuhuone ja talosauna, jotka sijaitsevat B-portaan 4. kerroksessa. Tilojen yhteydessä on ulkoterasseja. A-portaan päädyssä aloittaa toiminnan päivittäistavara-kauppa Alepa. Pyöräharrastajille on talossa pyörien pesu- ja huoltopiste, joka sijaitsee C-portaan ulkoiluvälinevarastossa. Talon asukkaille on yhteensä 24 autopaikkaa, joista yksi on mitoitettu liikuntaesteiselle. Autopaikat 24-30 ovat autokatospaikkoja. Kaikki autopaikat on varustettu läm... Lue lisää: lumo.fi

TERVETULOA KOTIIN

Vuokraa tämä kiva kaksio!

Tässä kodissa on makuuhuone vaatekaapein. Makuuhuoneesta on käynti pienelle sisäänvedetylle lasitetulle länsiparvekkeelle, joka on kallioisen metsän suuntaan. Keittotilassa on paljon työpöytätaisoa ja ruokailutila sekä olohuone ovat helppo sisustaa huoneen ollessa avointa tilaa. Olohuoneen suuri ikkuna on Koirasaarentien suuntaan.

ASUMISEN PALVELUT

Lumo on syntynyt halusta tarjota sinulle parasta mahdollista vuokra-asumista ja asumisen palveluita. Sinä teet asunnostamme kodin. Me teemme kaikesta muusta mahdollisimman vaivatonta.

Lue lisää: lumo.fi/asumisenpalvelut



TUTUSTU VAPAIISIIN LUMO-KOTEIHIMME : LUMO.FI/VERKKOKAUPPA