

**KEINULAUDANTIE 2C, KONTULA, HELSINKI**1H+KT, 28 M<sup>2</sup>, KERROSTALO, 746 €/KK,**Uudiskohde**

Keinulaudantie 2c, 00940 Helsinki

As 2 1.kerros

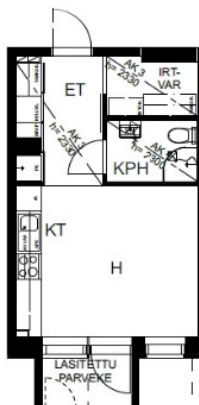
As 13, 17 2.kerros

As 28 3.kerros

As 43, 47 4.kerros

As 58 5.kerros

As 73, 77 6.kerros

1H+KT 28 m<sup>2</sup>**ASUNNON TIEDOT****Vuokra:** 746 €/kk**Asuinpinta-ala:** 28 m<sup>2</sup>**Kerros:** 4/6**Tupakointi:** Talo on savuton. Tupakointi asunnoissa, parvekkeilla ja talon yhteistiloissa on kielletty. Tupakointipaikka löytyy piha-alueelta.**Piha/parveke:** Lasitettu parveke**Muut tiedot:** Kylpyhuone + WC, Lämmin irtainvarasto, Astianpesukone**Vakuus:** 250 €. Lumo-verkkokauppa -palvelun kautta tehdyissä vuokrasopimuksissa vuokravakuus 0 €.**Muut maksut:** Vesimaksu 18 €/hlö/kk. Vesimaksu ei sisälly vuokraan. Autopaikat ja saunavuorot peritään erillishinnaston mukaan.**TALON TIEDOT****Rakennustyyppi:** Kerrostalo**Valmistuminen:** 1.8.2019**Energialuokka:** C**Hissi:** Kyllä**Antennijärjestelmä:** KaapeliTV DNA**Laajakaista:** Vuokraan sisältyvä DNA laajakaista 10 Mbit/s**Talon yhteiset tilat:** Talosauna, Pesuhuone, Pukuhuone, Pesutupa, Kuivaushuone, Pyörävarasto

# KEINULAUDANTIE 2C, KONTULA, HELSINKI

## 1H+KT, 28 M<sup>2</sup>, KERROSTALO, 746 €/KK,

### Keinulaudantie 2c

Kontulaan uuden korttelikokonaisuuden ensimmäiseen taloon Keinulaudantie 2c:hen valmistuu 79 uutta vuokra-asuntoa kesällä 2019. Keinulaudantie 2c:ssä asut loistosijainnilla aivan Kontulan metroaseman ja kattavien palvelujen läheisyydessä. Kuusikerroksisessa hissillisessä talossa on pääosin yksiöitä mutta myös muutamia kompakteja kaksioita.

Asunnoissa vaihtelevat valkoisen ja harmaan sävyt ja lattiat ovat kauniin tammen sävyistä laminaattia. Kaikissa asunnoissa on viihtyisä lasitettu parveke. Keittiötilan kalusteet ovat valkoisia kromatuilla vetimillä ja työtaso on harmaan sävyistä laminaattia. Keittiötilassa on integroitu uuni, työtasoon asennettu keraaminen liesitaso, valaisimellinen liesikupu, yksiöissä ns. jenkkiakaappi ja kaksioissa jääkaappipakastin, astianpesukone sekä yläkaapissa tilavarauksena mikroaaltouunille.

Kylpyhuoneiden seinät ovat valkoista laattaa marmorinvalkoisilla saumoilla, lattialaatat ovat antrasiitinharmaat hiilenharmailla saumoilla. Kylpyhuoneissa on valkoinen pesuallas, antrasiitinharmaa allaskaappi, peilikaappi sekä kirkaslasinen suihkukaappi. Kaikista asunnoista löytyy tilavarauksena ja liitännä omalle pyykinpesukoneelle, joko kylpyhuoneesta, asunnon yhteydessä olevasta monikäyttöisestä irtainvarastosta tai eteistilasta.

Irtainvarastot on sijoitettu asuntojen yhteyteen ja tilaa voi hyödyntää säilytystilana tai esimerkiksi vaatehuoneena. Asuntojen yhteydessä olevissa irtainvarastoissa on asunnon mukaan joko säilytysjärjestelmä, tilavarauksena ja liitännä pyykinpesukoneelle, siivous- ja pyykkikaappi tai yhdistelmä edellä mainituista.

Talossa on asukkaiden käyttöön pesutupa, kuivaushuone, saunatilat sekä ulkoiluväline- ja lastenvaununvarastot. Talossa on lisäksi 20 kpl erikseen vuokrattavia pieniä irtaimistovarastoja. Kaikki yhteistilat löytyvät talon ensimmäisestä kerroksesta.

Asukkaille on tarjolla yhteensä 17 lämpötolpallista autopaikkaa. Autopaikat sijaitsevat pihakannen alla olevassa pysäköintihallissa, johon kuljetaan pihakannella olevan porras...  
Lue lisää: [lumo.fi](http://lumo.fi)

### TERVETULOA KOTIIN

Ihastuttava pikkukoti Kontulan metroaseman vierestä. Tässä mitä mainioin ehdokas sinulle, joka arvostat loistavia kulkuyhteyksiä ja etsit pientä vuokratotia Itä-Helsingistä!

Keittiötila varusteineen jää selkeäksi kokonaisuudeksi yhdelle seinustalle jättäen muun tilan sisustettavaksi ruokailua, oleskelua ja lepoa varten. Ei erillistä alkuvia rajoittamassa kalusteiden sijoittelua! Keittiötilan varustuksena kalusteuuni, keraaminen keittotaso, astianpesukone, liesikupu sekä jenkkimallinen jääkaappipakastin. Lasitettu kompakti parveke kohti metrorataa.

Kylpyhuoneessa tarvittavat tavarat saat sijoiteltua allas- ja peilikaappin kätköihin. Eteistilassa peiliukuovien taakse jää komeroita vaatesäilytykselle ja myös tilavarauksena ja liitännä omalle pyykinpesukoneelle jäävät liukuoven taakse. Asunnossa on hieman vähemmän komerosäilytystilaa, mutta voit hyödyntää apuna huoneistossa olevaa monikäyttöistä irtainvarastotilaa, jossa irtahyllykkö sekä tankohylly.

Rakastu tähän pikkukotiin vuosiksi!

Talon asukkaiden käytössä ovat ensimmäisessä kerroksessa talosauna, maksuton pesutupa, kuivaushuone, ulkovälinevarasto, lastenvaununvarasto sekä pesutuvan yhteyteen jäävä kerhuhuone. Irtainvarastot ovat asuntojen yhteydessä ja erillisiä huoneistokohtaisia irtainvarastoja kellaritiloissa ei ole.

### ASUMISEN PALVELUT

Lumo on syntynyt halusta tarjota sinulle parasta mahdollista vuokra-asumista ja asumisen palveluita. Sinä teet asunnostamme kodin. Me teemme kaikesta muusta mahdollisimman vaivatonta.

Lue lisää: [lumo.fi/asumisenpalvelut](http://lumo.fi/asumisenpalvelut)



TUTUSTU VAPAIISIIN LUMO-KOTEIHIMME : [LUMO.FI/VERKKOKAUPPA](http://LUMO.FI/VERKKOKAUPPA)