

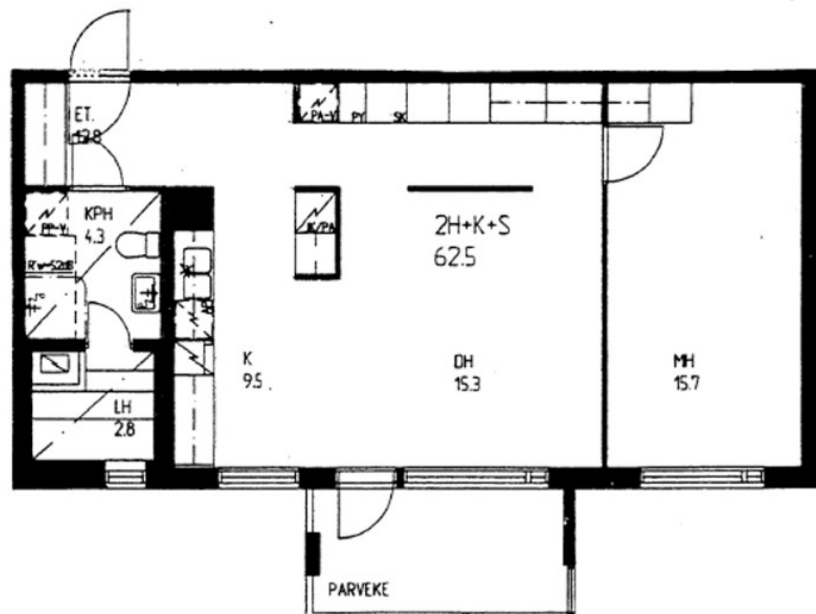
AHTERIKATU 12, MAJAKKARANTA, TURKU

2H+K+S, 62,5 M², KERROSTALO, 830 €/KK,

Ahterikatu 12, 20810 Turku

2H+K+S 62,5m²

Huoneistot: 2 (1.krs)
6 (2.krs)
10 (3.krs)
14 (4.krs)
17 (5.krs)
20 (6.krs)



kuva viitteellinen, ei mittakaavassa



ASUNNON TIEDOT

Vuokra: 830 €/kk

Asuinpinta-ala: 62,5 m²

Kerros: 5/7

Tupakointi: Kielletty sisätiloissa. 31.1.2017 jälkeen valmistuneissa taloissa tupakointi on kielletty myös parvekkeilla.

Piha/parveke: Parveke

Muut tiedot: Kylpyhuone + WC, Lämmin irtainvarasto

Vakuus: 250 €. Lumo-verkkokauppa -palvelun kautta tehdyissä vuokrasopimuksissa vuokravakuus 0 €.

Muut maksut: Vesimaksu 18 €/hlö/kk. Vesimaksu ei sisälly vuokraan. Autopaikat ja saunavuorot peritään erillishinnaston mukaan.

TALON TIEDOT

Rakennustyyppi: Kerrostalo

Valmistuminen: 1995

Energialuokka: E

Hissi: Kyllä

Antennijärjestelmä: KaapeliTV DNA

Laajakaista: Vuokraan sisältyvä DNA laajakaista 10 Mbit/s

Talon yhteiset tilat: Ei saunaa, Ei pesutupaa, Kuivaushuone, Pyörävarasto, Irtainvarasto

AHTERIKATU 12, MAJAKKARANTA, TURKU

2H+K+S, 62,5 M², KERROSTALO, 830 €/KK,

Ahterikatu 12

Pitkäsalmen tuntumassa, merellisissä maisemissa sijaitsevassa Ahterinkatu 12:ssa on 23 kotoisaa kaupunkikotia. Hissillisessä talossa on seitsemän kerroksesta. Jokaisessa asunnossa on parveke ja oma huoneistosauna. Talon pihalla on asukkaille leikki- ja oleskelualue sekä autopaikat. Talon sisääntulokerroksessa on irtainvarasto, pyöräsuoja ja kuivaushuone.

Lumo-asukkaana saat enemmän

Olemme turvallinen ja luotettava vuokranantaja, joka tarjoaa asukkailleen parasta mahdollista vuokra-asumista ja asumisen palveluita. Tämän talon asukkaana pääset nauttimaan muun muassa seuraavista Lumo-asukaseduista:

- Laajakaistayhteys ja sisustusmaalit sisältyvät vuokraan.
- Lemmikit ovat tervetulleita, ovathan ne perheenjäseniä.
- My Lumo -verkkopalvelu asumiseen liittyvien asioiden hoitoon.

Lisää lumo-asukasetuja: lumo.fi/asukasedut

TERVETULOA KOTIIN

Vuokrataan kaunis, saunallinen kaksio

Kodin pohjaratkaisu on persoonallinen ja viihtyisä, kaappitilaa on reilusti eteiskäytävällä ja makuuhuoneessa. Asuntoon tulvii luonnonvaloa isoista ikkunoista. Näkymä ikkunoista on avoin.

Pintamateriaalit ja asunnon varusteet

- lattia : Laminaattia
 - seinät: maalatut (Uudelle asukkaalle tarjoamme tarvittaessa maalit ja tarvikkeet)
 - kylpyhuone: laatoitettu. Pesukoneelle on varattu tila ja valmius.
 - Keittiö: liesi, jääpakastinkaappi, valmius astianpesukoneen asentamiselle.
 - Sauna: paneeloitu. Löylyissä on mukava istua. Samalla voi ihailla maisemia saunassa olevasta ikkunasta.
- Tutustu asukasetuihimme <https://lumo.fi/asukkaalle/>

ASUMISEN PALVELUT

Lumo on syntynyt halusta tarjota sinulle parasta mahdollista vuokra-asumista ja asumisen palveluita. Sinä teet asunnostamme kodin. Me teemme kaikesta muusta mahdollisimman vaivatonta.

Lue lisää: lumo.fi/asumisenpalvelut



TUTUSTU VAPAIISIIN LUMO-KOTEIHIMME : [LUMO.FI/VERKKOKAUPPA](https://lumo.fi/verkkokauppa)