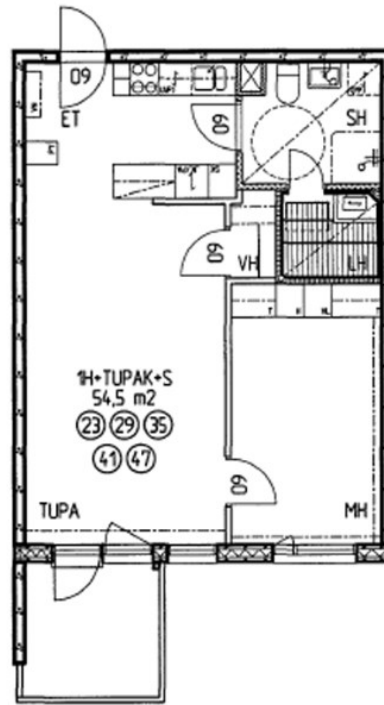


# KILPISENKATU 14 , KESKUSTA, JYVÄSKYLÄ

2H+KT+S, 54,5 M<sup>2</sup>, KERROSTALO, 813 €/KK,

Kilpisenkatu 14, 40100 Jyväskylä  
1H+TUPAK+S 54,5m<sup>2</sup>  
ASUNNOT B23, B29, B35, B41, B47



kuva viitteellinen, ei mittakaavassa



## ASUNNON TIEDOT

**Vuokra:** 813 €/kk

**Asuinpinta-ala:** 54,5 m<sup>2</sup>

**Kerros:** 5/5

**Tupakointi:** Kielletty sisätiloissa. 31.1.2017 jälkeen valmistuneissa taloissa tupakointi on kielletty myös parvekkeilla.

**Piha/parveke:** Parveke

**Muut tiedot:** vaatehuone, Kylpyhuone + WC, Lämmin irtainvarasto

**Vakuus:** 250 €. Lumo-verkkokauppa -palvelun kautta tehdyissä vuokrasopimuksissa vuokravakuus 0 €.

**Muut maksut:** Vesimaksu 18 €/hlö/kk. Vesimaksu ei sisälly vuokraan. Autopaikat ja saunavuorot peritään erillishinnaston mukaan.

## TALON TIEDOT

**Rakennustyyppi:** Kerrostalo

**Valmistuminen:** 1996

**Energialuokka:** D

**Hissi:** Kyllä

**Antennijärjestelmä:** KaapeliTV ELISA

**Laajakaista:** Vuokraan sisältyvä ELISA laajakaista 10 Mbit/s

**Talon yhteiset tilat:** Ei saunaa, Ei pesutupaa, Ei kuivaushuonetta, Pyörävarasto, Irtainvarasto

# KILPISENKATU 14 , KESKUSTA, JYVÄSKYLÄ

2H+KT+S, 54,5 M<sup>2</sup>, KERROSTALO, 813 €/KK,

## Kilpisenkatu 14

Kilpisenkatu 14:stä löytyy yhteensä 70 kivaa kaupunkikotia, joissa on kaikissa oma sauna ja parveke. Hissillisessä talossa on viisi kerrosta ja autopaikat sijaitsevat talon alla autohallissa. Asukkaiden käytössä on irtaimisto-, lastenvaunu- ja ulkoiluvälinevarastot. Kilpisenkatu 14 sijaitsee Jyväskylän ydinkeskustassa, kävelykadun yläpäässä, kattavan palvelutarjonnan ympäröimänä. Jyväskylän yliopistoon on matkaa vain noin kilometri ja Jyväsjärven kauniit maisemat ja ulkoilumahdollisuudet avautuvat lyhyen kävelymatkan päästä.

## Lumo-asukkaana saat enemmän

Olemme turvallinen ja luotettava vuokranantaja, joka tarjoaa asukkailleen parasta mahdollista vuokra-asumista ja asumisen palveluita. Tämän talon asukkaana pääset nauttimaan muun muassa seuraavista Lumo-asukaseduista:

- Laajakaistayhteys ja sisustusmaalit sisältyvät vuokraan.
- Lemmikit ovat tervetulleita, ovathan ne perheenjäseniä.
- **My Lumo** -verkkopalvelu asukkaana apuna asumisen arjessa.

Lisää Lumo-asukasetuja: [lumo.fi/asukasedut](https://lumo.fi/asukasedut)

## ASUMISEN PALVELUT

Lumo on syntynyt halusta tarjota sinulle parasta mahdollista vuokra-asumista ja asumisen palveluita. Sinä teet asunnostamme kodin. Me teemme kaikesta muusta mahdollisimman vaivatonta.

Lue lisää: [lumo.fi/asumisenpalvelut](https://lumo.fi/asumisenpalvelut)



Laajakaista  
sisältyy  
vuokraan



Lemmikit  
tervetulleita



Sisustus-  
maalit  
ilmaiseksi



Monipuoliset  
asukas-  
tapahtumat



Yhteistyö-  
kumppaneiden  
etuja



Kodin-  
vaihtajan  
edut



Henkilö-  
kohtainen  
esittely

TUTUSTU VAPAAISIIN LUMO-KOTEIHIMME : [LUMO.FI/VERKKOKAUPPA](https://lumo.fi/verkkokauppa)