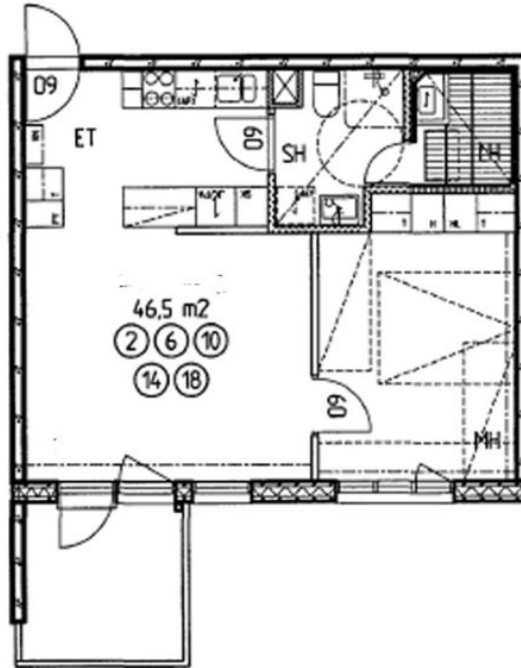


KILPISENKATU 14 , KESKUSTA, JYVÄSKYLÄ

2H+KT+S, 46,5 M², KERROSTALO, 730 €/KK,

Kilpisenkatu 14, 40100 Jyväskylä
 ... 46,5m²
 ASUNNOT A2, A6, A10, A14, A18



kuva viitteellinen, ei mittakaavassa



ASUNNON TIEDOT

Vuokra: 730 €/kk

Asuinpinta-ala: 46,5 m²

Kerros: 1/5

Tupakointi: Kielletty sisätiloissa. 31.1.2017 jälkeen valmistuneissa taloissa tupakointi on kielletty myös parvekkeilla.

Piha/parveke: Parveke

Muut tiedot: Kylpyhuone + WC, Lämmin irtainvarasto

Vakuus: 250 €. Lumo-verkkokauppa -palvelun kautta tehdyissä vuokrasopimuksissa vuokravakuus 0 €.

Muut maksut: Vesimaksu 18 €/hlö/kk. Vesimaksu ei sisälly vuokraan. Autopaikat ja saunavuorot peritään erillishinnaston mukaan.

TALON TIEDOT

Rakennustyyppi: Kerrostalo

Valmistuminen: 1996

Energialuokka: D

Hissi: Kyllä

Antennijärjestelmä: KaapeliTV ELISA

Laajakaista: Vuokraan sisältyvä ELISA laajakaista 10 Mbit/s

Talon yhteiset tilat: Ei saunaa, Ei pesutupaa, Ei kuivaushuonetta, Pyörävarasto, Irtainvarasto

KILPISENKATU 14 , KESKUSTA, JYVÄSKYLÄ

2H+KT+S, 46,5 M², KERROSTALO, 730 €/KK,

Kilpisenkatu 14

Kilpisenkatu 14:stä löytyy yhteensä 70 kivaa kaupunkikotia, joissa on kaikissa oma sauna ja parveke. Hissillisessä talossa on viisi kerrosta ja autopaikat sijaitsevat talon alla autohallissa. Asukkaiden käytössä on irtaimisto-, lastenvaunu- ja ulkoiluvälinevarastot. Kilpisenkatu 14 sijaitsee Jyväskylän ydinkeskustassa, kävelykadun yläpäässä, kattavan palvelutarjonnan ympäröimänä. Jyväskylän yliopistoon on matkaa vain noin kilometri ja Jyväsjärven kauniit maisemat ja ulkoilumahdollisuudet avautuvat lyhyen kävelymatkan päästä.

Lumo-asukkaana saat enemmän

Olemme turvallinen ja luotettava vuokranantaja, joka tarjoaa asukkailleen parasta mahdollista vuokra-asumista ja asumisen palveluita. Tämän talon asukkaana pääset nauttimaan muun muassa seuraavista Lumo-asukaseduista:

- Laajakaistayhteys ja sisustusmaalit sisältyvät vuokraan.
- Lemmikit ovat tervetulleita, ovathan ne perheenjäseniä.
- **My Lumo** -verkkopalvelu asukkaana apuna asumisen arjessa.

Lisää lumo-asukasetuja: lumo.fi/asukasedut

TERVETULOA KOTIIN

Vuokraa saunallinen kaksio Jyväskylän keskustassa!

Asunnon valokuvat on otettu 8.2.2019, jonka jälkeen asunnossa on asuttu.

Tämän keskustakodin ikkuna- ja parvekenäkymät ovat Telefoonikujan suuntaan. Asunnossa on kauniin vaaleat laminaatit ja maalatut seinäpinnat. Mikäli asukas haluaa maalata seinät, tarjoamme maalit ja tarvikkeet.

Tilavassa makuuhuoneessa on useita kaappeja. Myös eteisestä löytyy säilytystilaa.

Olohuone on reilun kokoinen ja valoisa. Keittotilan varustetasoon kuuluu jääkaappipakastin, liesi ja liesikupu sekä tilavaraus astianpesukoneelle. Keittiöstä on käynti kylpyhuoneeseen.

Kylpyhuoneen lattiat sekä seinät ovat laatoitettut. Kylpyhuoneessa on paikka pyykinpesukoneelle. Kylpyhuoneesta on käynti lasiovelliseen saunaan.

Kaunis koti keskustassa!

ASUMISEN PALVELUT

Lumo on syntynyt halusta tarjota sinulle parasta mahdollista vuokra-asumista ja asumisen palveluita. Sinä teet asunnostamme kodin. Me teemme kaikesta muusta mahdollisimman vaivatonta.

Lue lisää: lumo.fi/asumisenpalvelut



Laajakaista
sisältyy
vuokraan



Lemmikit
terve-
tulleita



Sisustus-
maalit
ilmaiseksi



Monipuoliset
asukas-
tapahtumat



Yhteistyö-
kumppaneiden
etuja



Kodin-
vaihtajan
edut



Henkilö-
kohtainen
esittely

TUTUSTU VAPAIISIIN LUMO-KOTEIHIMME : [LUMO.FI/VERKKOKAUPPA](https://lumo.fi/verkkokauppa)