

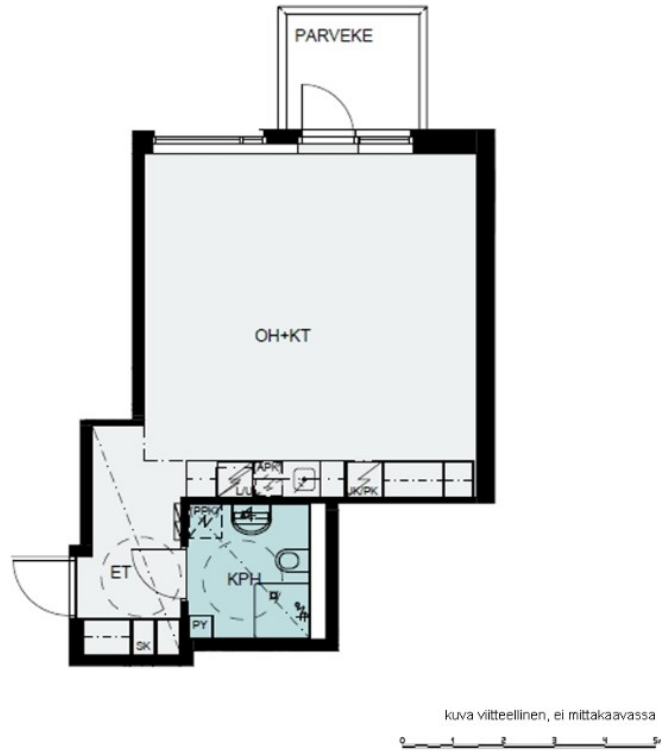
AJURINKUJA 1, LEPPÄVAARA, ESPOO

1H+KT, 40,5 M², KERROSTALO, 866 €/KK,

Ajurinkuja 1, 02600 Espoo

1H+KT 40,5 m²

As A4 2.kerros
A10 3.kerros
A17 4.kerros
A24 5.kerros



ASUNNON TIEDOT

Vuokra: 866 €/kk

Asuinpinta-ala: 40,5 m²

Kerros: 3/5

Tupakointi: Talo on savuton. Tupakointi asunnoissa, parvekkeilla ja talon yhteistiloissa on kielletty. Tupakointipaikka löytyy piha-alueelta.

Piha/parveke: Lasitettu parveke

Muut tiedot: Kylpyhuone + WC, Lämmin irtainvarasto, Astianpesukone

Vakuus: 250 €. Lumo-verkkokauppa -palvelun kautta tehdyissä vuokrasopimuksissa vuokravakuus 0 €.

Muut maksut: Vesimaksu 18 €/hlö/kk. Vesimaksu ei sisälly vuokraan. Autopaikat ja saunavuorot peritään erillishinnaston mukaan.

TALON TIEDOT

Rakennustyyppi: Kerrostalo

Valmistuminen: 1.4.2019

Energialuokka: D

Hissi: Kyllä

Antennijärjestelmä: KaapeliTV DNA

Laajakaista: Vuokraan sisältyvä DNA laajakaista 10 Mbit/s

Talon yhteiset tilat: Talosauna, Pesuhuone, Pukuhuone, Ei pesutupaa, Kuivaushuone, Pyörävarasto, Irtainvarasto

AJURINKUJA 1, LEPPÄVAARA, ESPOO

1H+KT, 40,5 M², KERROSTALO, 866 €/KK,

Ajurinkuja 1

Leppävaaraan kattavien palveluiden, loistavien liikenneyhteyksien ja monipuolisten ulkoilu- ja liikuntamahdollisuuksien äärelle valmistui keväällä 2019 uusia Lumo-koteja. Entinen toimistorakennus peruskorjattiin asuinkerrostaloksi, jonka myötä Ajurinkatu 1:ssä on yhteensä 27 kaunista ja toimivaa kaupunkikotia.

Kaikissa asunnoissa on joko lasitettu tai ranskalainen parveke. Osassa kaksioita on kaksi ranskalaista parveketta ja useassa asunnossa on ikkunat kahteen ilmansuuntaan lisäten asuntojen valoisuutta entisestään. Asunnoissa on kaunis tammilaminaattilattia. Keittiökalusteet ja -koneet ovat raikkaan valkoiset, joihin harmaansävyinen välitila ja työtaso tuovat elävyyttä. Keittiössä on led-valaisimet, nelilevyinen keraaminen liesitaso, kalusteuuni, jää-pakastinkaappi sekä astianpesukone. Kylpyhuoneessa toistuvat hillityt valkoisen ja harmaan sävyt. Kylpyhuoneissa on allas- ja peilikaappi, seinään kiinnitetty wc-istuin sekä kirkaslasinen suihkuseinä taiteovilla.

Talossa on asukkaiden käytössä kerhohuone, talosauna, kuivaushuone, lämpimät irtainvarastot sekä ulkoiluvälinevarasto. Pihakannen päälle tulee asukkaiden iloksi viihtyisä piha-alue. Talossa on 16 autopaikkaa, joista 13 on autohallissa ja kolme pihakannella, sekä lukuisia polkupyöräpaikkoja lukituissa ja katetuissa tiloissa sekä porttikongissa.

Tutustu tarkemmin Ajurinkuja 1:n [markkinointimateriaaleihin](#).

Talo on savuton. Tupakointi asunnoissa, parvekkeilla ja talon yhteistiloissa on kielletty.

Lumo-asukkaana saat enemmän

Olemme turvallinen ja luotettava vuokranantaja, joka tarjoaa asukkailleen parasta mahdollista vuokra-asumista ja asumisen palveluita. Tämän talon asukkaana pääset nauttimaan muun muassa seuraavista Lumo-asukaseduista:

- Laajakaistayhteys ja sisustusmaalit sisältyvät vuokraan.
- Lemmikit ovat tervetulleita, ovathan ne perheenjäseniä.
- [lumo.fi](#)

TERVETULOA KOTIIN

Vuokraa tämä tilava yksiö Leppävaarasta!

Rauhallisella sijainnilla talon kulmassa käytännöllinen pikkukoti vuokrattavissa. Erillinen eteinen, jonka yhteyteen sijoiteltu säilytyskaappeja. Selkeä keittiötila, jossa yhdellä seinällä ovat kaikki toiminnot. Suuret ikkunat ja lasitettu parveke tuovat lisämukavuutta asumiseen.

Huomioithan, että kuvat asunnosta on otettu valmistumisen yhteydessä. Asunnossa on asuttu tämän jälkeen.

Vuokraa [Lumo-verkkokaupasta](#) ja ihastu!

ASUMISEN PALVELUT

Lumo on syntynyt halusta tarjota sinulle parasta mahdollista vuokra-asumista ja asumisen palveluita. Sinä teet asunnostamme kodin. Me teemme kaikesta muusta mahdollisimman vaivatonta.

Lue lisää: [lumo.fi/asumisenpalvelut](#)



Laajakaista sisältyy vuokraan



Lemmikit tervetulleita



Sisustusmaalit ilmaiseksi



Monipuoliset asukas-tapahtumat



Yhteistyökumppaneiden etuja



Kodinvaihtajan edut



Henkilökohtainen esittely

TUTUSTU VAPAAISIIN LUMO-KOTEIHIMME : [LUMO.FI/VERKKOKAUPPA](#)