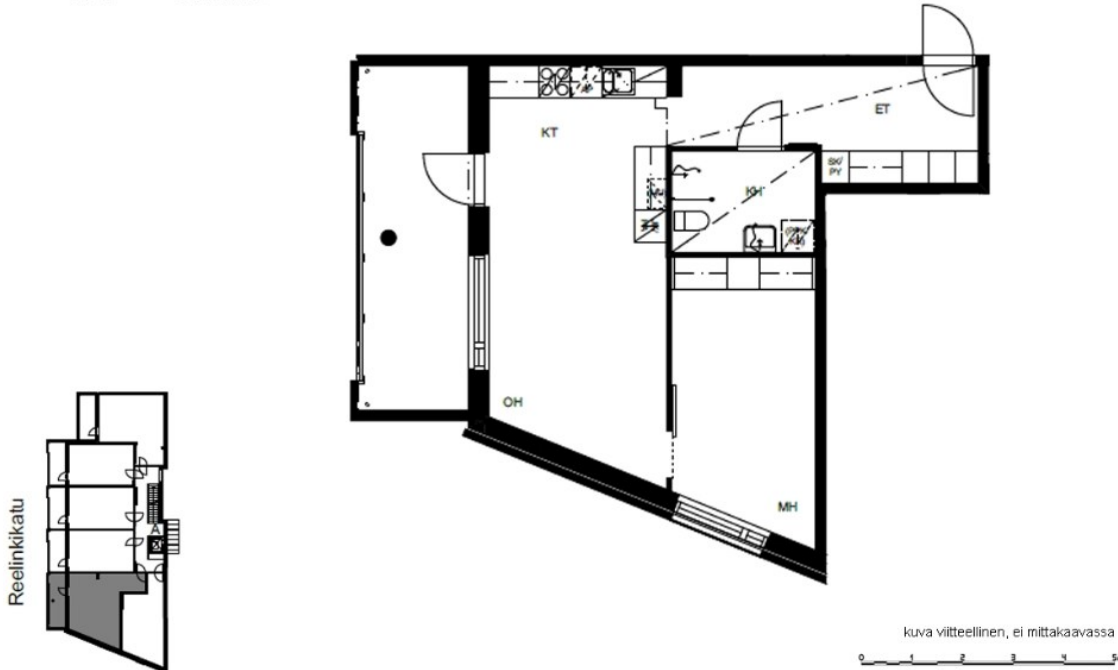


# REELINKIKATU 2, SAUNALAHTI, ESPOO

2H+KT, 54,5 M<sup>2</sup>, KERROSTALO, 991 €/KK,

Reelinkikatu 2, 02330 Espoo  
2H+KT 54,5m  
As A8 4.kerros  
A20 6.kerros



## ASUNNON TIEDOT

**Vuokra:** 991 €/kk

**Asuinpinta-ala:** 54,5 m<sup>2</sup>

**Kerros:** 4/8

**Tupakointi:** Talo on savuton. Tupakointi asunnoissa, parvekkeilla ja talon yhteistiloissa on kielletty. Tupakointipaikka löytyy piha-alueelta.

**Piha/parveke:** Lasitettu parveke

**Muut tiedot:** Kylpyhuone + WC, Lämmin irtainvarasto, Astianpesukone

**Vakuus:** 250 €. Lumo-verkkokauppa -palvelun kautta tehdyissä vuokrasopimuksissa vuokravakuus 0 €.

**Muut maksut:** Vesimaksu 18 €/hlö/kk. Vesimaksu ei sisälly vuokraan. Autopaikat ja saunavuorot peritään erillishinnaston mukaan.

## TALON TIEDOT

**Rakennustyyppi:** Kerrostalo

**Valmistuminen:** 2018

**Energialuokka:** C

**Hissi:** Kyllä

**Antennijärjestelmä:** KaapeliTV DNA

**Laajakaista:** Vuokraan sisältyvä DNA laajakaista 10 Mbit/s

**Talon yhteiset tilat:** Talosauna, Pesuhuone, Pukuhuone, Pesutupa, Kuivaushuone, Pyörävarasto, Irtainvarasto

# REELINKIKATU 2, SAUNALAHTI, ESPOO

2H+KT, 54,5 M<sup>2</sup>, KERROSTALO, 991 €/KK,

## Reelinkikatu 2

Reelinkikatu 2:n lokakuussa 2018 valmistuneet 59 Lumo-kotia sijaitsevat nuorekkaassa Saunalahdessa, meren läheisyydessä ja hyvien kulkuyhteyksien sekä palveluiden äärellä.

Näyttävästä talosta löytyy asuntoja erilaisin pohjaratkaisuin aina yksiöistä neliöihin. Lähes kaikissa asunnoissa on lasitettu parveke ja kahden ylimmän kerroksen osassa kolmioita on jopa kaksi suurta parvekettä. Asuntojen pintamateriaaleissa vuorottelevat raikkaan valkoinen ja graafinen harmaa, lattioissa on kauniin sävyinen tammilaminaatti. Keittiövarusteisiin kuuluu astianpesukone, lattialiesi ja joko jääkaappipakasti tai erillinen jääkaappi ja pakastinkaappi. Kylpyhuoneissa on suihkuseinä sekä pyykinpesukoneliitäntä ja varaus päällekkäiselle kuivausrummulle.

Talossa on asukkaiden käyttöön pesula ja kuivaushuone, sauna sekä Lumo-kerhohuone, jossa on keittiö- ja wc-tilat. Pihakannen alaisesta pysäköintihallista löytyy yhteensä 44 autopaikkaa ja 4 moottoripyöräpaikkaa kahdesta kerroksesta. Talon autohallin 2. kerroksessa on lisäksi kaksi liiketilaa. Sisäpihalla on asukkaiden iloksi viihtyisiä oleskelu- ja leikkialue.

Tutustu tarkemmin Reelinkikatu 2:n [markkinointimateriaaleihin](#).

Tutustu tarkemmin myös viereisen [Saunalahdenkatu 2:n Lumo-koteihin](#).

Talo on savuton. Tupakointi asunnoissa, parvekkeilla ja talon yhteistiloissa on kielletty. Tupakointipaikka löytyy piha-alueelta.

### Lumo-asukkaana saat enemmän

Olemme turvallinen ja luotettava vuokranantaja, joka tarjoaa asukkaalleen parasta mahdollista vuokra-asumista ja asumisen palveluita. Tämän talon asukkaana pääset nauttimaan muun muassa seuraavista Lumo-asukaseduista:

- Laajakaistayhteys ja sisustusmaalit sisältyvät vuokraan.
- Lemmikit ovat... Lue lisää: [lumo.fi](#)

## TERVETULOA KOTIIN

### Vuokraa tämä valoisa kaksio Saunalahdesta!

Kiva pohjaratkaisu tässä talon kulmahuoneistossa. Selkeästi vinot ulkoseinät olohuoneessa ja makuuhuoneessa tekevät asunnosta poikkeavan. Eteinen ja pesuhuone ovat erillään muusta tilankäytöstä. Keittiötilasta on kulku koko huoneiston levyiselle suurelle, lasitetulle parvekkeelle. Vaaleassa, kaakeloidussa pesuhuoneessa on tilavaraus pyykinpesukoneelle.

Huomioithan, että kuvat on otettu vastaavasta huoneistosta talon valmistumisen yhteydessä. Asunnossa on asuttu tämän jälkeen. Tarjoamme asukkaalle **maalit ja tarvikkeet omatoimimaalaukseen**. Maalisävyyn voi valita juuri vapaasti omaan makuun ja sisustustyyliin sopivaksi.

Lumo-kodissa pääset lisäksi nauttimaan monista **eduista** koko asumisajan.

Vuokraa [Lumo-verkkokaupasta](#) ja rakastu!

Talo on savuton. Tupakointi asunnoissa, parvekkeilla ja talon yhteistiloissa on kielletty. Tupakointipaikka löytyy piha-alueelta

## ASUMISEN PALVELUT

Lumo on syntynyt halusta tarjota sinulle parasta mahdollista vuokra-asumista ja asumisen palveluita. Sinä teet asunnostamme kodin. Me teemme kaikesta muusta mahdollisimman vaivatonta.

Lue lisää: [lumo.fi/asumisenpalvelut](#)



Laajakaista sisältyy vuokraan



Lemmikit tervetulleita



Sisustusmaalit ilmaiseksi



Monipuoliset asukas-tapahtumat



Yhteistyökumppaneiden etuja



Kodinvaihtajan edut



Henkilökohtainen esittely

TUTUSTU VAPAAISIIN LUMO-KOTEIHIMME : [LUMO.FI/VERKKOKAUPPA](#)