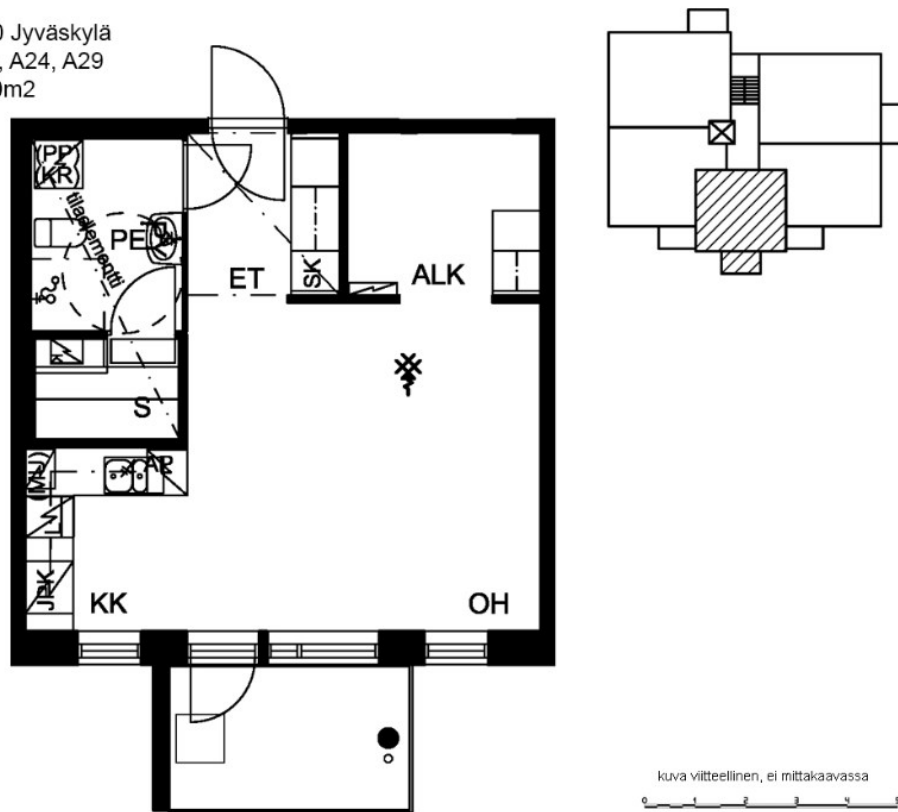


KERKKÄKATU 1, KELJONKANGAS, JYVÄSKYLÄ

1H+KT+S, 40 M², KERROSTALO, 643 €/KK,

Kerkkäkatu 1, 40530 Jyväskylä
As A4, A9, A14, A19, A24, A29
1H+KK+ALK+S 40,0m²



ASUNNON TIEDOT

Vuokra: 643 €/kk

Asuinpinta-ala: 40 m²

Kerros: 6/7

Tupakointi: Kielletty sisätiloissa. 31.1.2017 jälkeen valmistuneissa taloissa tupakointi on kielletty myös parvekkeilla.

Piha/parveke: Lasitettu parveke

Muut tiedot: alkovi, Kylpyhuone + WC, Lämmin irtainvarasto, Astianpesukone

Vakuus: 250 €. Lumo-verkkokauppa -palvelun kautta tehdyissä vuokrasopimuksissa vuokravakuus 0 €.

Muut maksut: Vesimaksu 18 €/hlö/kk. Vesimaksu ei sisälly vuokraan. Autopaikat ja saunavuorot peritään erillishinnaston mukaan.

TALON TIEDOT

Rakennustyyppi: Kerrostalo

Valmistuminen: 2012

Energialuokka: D

Hissi: Kyllä

Antennijärjestelmä: KaapeliTV ELISA

Laajakaista: Vuokraan sisältyvä ELISA laajakaista 10 Mbit/s

Talon yhteiset tilat: Ei saunaa, Ei pesutupaa, Kuivaushuone, Pyörävarasto, Irtainvarasto

KERKKÄKATU 1, KELJONKANGAS, JYVÄSKYLÄ

1H+KT+S, 40 M², KERROSTALO, 643 €/KK,

Kerkkäkatu 1

Kaikissa tämän Lumo-talon vaaleasävyisissä kodeissa on oma sauna ja lasitettu parveke, myös yksiöissä. Kaikki keittiöt on varusteltu astianpesukoneella.

Seitsemänkerroksisessa talossa on yhteensä 31 pohjaratkaisultaan erinomaista asuntoa. Väljissä 40-neliöisissä yksiöissä on keittokomero ja alkovi. Kaksiot ovat joko 52- tai 58-neliöisiä. Kolmioiden koot ovat 60,5 m², 63 m² ja 65,5 m².

Lapsille on oma suojainen leikkialue talon sivulla. Autoille on pihalla lämpötolppapaikkoja yhteensä 31 kpl, joista invapaikkoja on kaksi. Asunnoilla on omat irtainvarastot. Lisäksi yhteistiloina on kuivaushuone, ulkoiluvälinevarasto sekä lastenvaunuvarasto.

Talon posti tulee alakertaan, asunnoissa ei ole omia postiluukkuja.

Lumo-asukkaana saat enemmän

Olemme turvallinen ja luotettava vuokranantaja, joka tarjoaa asukkailleen parasta mahdollista vuokra-asumista ja asumisen palveluita. Tämän talon asukkaana pääset nauttimaan muun muassa seuraavista Lumo-asukaseduista:

- Laajakaistayhteys ja sisustusmaalit sisältyvät vuokraan.
- Lemmikit ovat tervetulleita, ovathan ne perheenjäseniä. - My Lumo -verkkopalvelu asukkaan apuna asumisen arjessa.

Lisää lumo-asukasetuja: lumo.fi/asukasedut

TERVETULOA KOTIIN

Kiva yksiö Keljonkankaalla

Tämä valoisa yksiö on vuokrattavissa heti. Asunto sijaitsee hissillisen kerrostalon ylimmässä kerroksessa. Lattiat ovat parkettikuvioista muovimattoa ja seinät on maalattu raikkaan valkoiseksi.

Keittiö ja olohuone on yhtenäistä, valoisaa tilaa. Keittiön varustetasoon kuuluu jääkaappipakastin, liesi, liesikupu sekä astianpesukone. Lasitetulle parvekkeelle on käynti olohuoneesta. Olohuoneen yhteydessä on myös erillinen alkovi. Alkoviin mahtuu ainakin 120cm sänky.

Kylpyhuoneessa on pääsääntöisesti valkoiset seinälaatat ja vaalea kosteantilan muovimatto. Pyykinpesukoneelle on oma tilavaraus. Saunaan johtaa lasiovi.

Seinissä on muutama kiinnitys jälki ja jos asukas haluaa maalata asunnon seinät, tarjoamme maalit ja tarvikkeet asuntoon.

Vesimaksu on 18€/hlö/kk. Vesimaksu ei sisälly vuokraan.

Loistavat palvelut löytyvät Keljonkeskuksesta.

ASUMISEN PALVELUT

Lumo on syntynyt halusta tarjota sinulle parasta mahdollista vuokra-asumista ja asumisen palveluita. Sinä teet asunnostamme kodin. Me teemme kaikesta muusta mahdollisimman vaivatonta.

Lue lisää: lumo.fi/asumisenpalvelut



Laajakaista sisältyy vuokraan



Lemmikit tervetulleita



Sisustusmaalit ilmaiseksi



Monipuoliset asukas-tapahtumat



Yhteistyökumppaneiden etuja



Kodinvaihtajan edut



Henkilökohtainen esittely

TUTUSTU VAPAIISIIN LUMO-KOTEIHIMME : LUMO.FI/VERKKOKAUPPA