

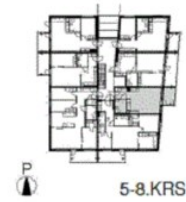
# LEIKKIKUJA 2B , KONTULA, HELSINKI

1H+KT, 35 M<sup>2</sup>, KERROSTALO, 851 €/KK,

20.08.2015

ASUNTO OY HELSINGIN LEIKKIKUJA  
Leikkikuja 2b  
00940 Helsinki

1H + KT 35.0 m<sup>2</sup>  
A24, A31, A38, A45



VÄHÄSET RAKENUSKORJAUKSET MAHDOLLISIA  
5 m

ARKKITEHTITOIMISTO HEDMAN & MATOMÄKI OY

## ASUNNON TIEDOT

**Vuokra:** 851 €/kk

**Asuinpinta-ala:** 35 m<sup>2</sup>

**Kerros:** 7/8

**Tupakointi:** Kielletty sisätiloissa. 31.1.2017 jälkeen valmistuneissa taloissa tupakointi on kielletty myös parvekkeilla.

**Piha/parveke:** Lasitettu parveke

**Muut tiedot:** Kylpyhuone + WC, Lämmin irtainvarasto, Astianpesukone

**Vakuus:** 250 €. Lumo-verkkokauppa -palvelun kautta tehdyissä vuokrasopimuksissa vuokravakuus 0 €.

**Muut maksut:** Vesimaksu 18 €/hlö/kk. Vesimaksu ei sisälly vuokraan. Autopaikat ja saunavuorot peritään erillishinnaston mukaan.

## TALON TIEDOT

**Rakennustyyppi:** Kerrostalo

**Valmistuminen:** 2015

**Energialuokka:** C

**Hissi:** Kyllä

**Antennijärjestelmä:** KaapeliTV DNA

**Laajakaista:** Vuokraan sisältyvä DNA laajakaista 10 Mbit/s

**Talon yhteiset tilat:** Talosauna, Pesuhuone, Pukuhuone, Pesutupa, Kuivaushuone, Pyörävarasto, Irtainvarasto

# LEIKKIKUJA 2B , KONTULA, HELSINKI

1H+KT, 35 M<sup>2</sup>, KERROSTALO, 851 €/KK,

## Leikkikuja 2b

Helsingin Kontulaan vuonna 2015 rakennetut käytännölliset Lumo-vuokra-asunnot sijaitsevat hyvien liikenneyhteyksien ja kattavien palvelujen äärellä. Kontulan metroasema on lähellä ja bussit kulkevat talon vierestä. Näissä kodeissa viihtyvät niin opiskelijat, pariskunnat kuin pienet lapsiperheetkin.

Vaaleaksi rapatussa 8-kerroksisessa talossa, jossa on yhteensä 51 Lumo-vuokrakotia. Kaikissa asunnoissa on viihtyisät, lasitetut parvekkeet. Raikkaanvalkoisissa asunnoissa on tammenväriset laminaattilattiat ja keittiöihin tuo kodikkuutta tammenväriset työtasot. Vaaleissa kylpyhuoneissa on harmaat laattalattiat ja miellyttävä lattialämmitys.

Leikkikuja 2 b:n 30 autopaikkaa sijaitsevat pihalla sisäänkäynnin edessä. Viihtyisiä oleskelupiha ja lasten leikkipaikka on yhteinen viereisten Lumo- talojen kanssa ja se sijaitsee samassa pihapiirissä naapuritontilla. Ulkoiluvälinevarasto, verkkovarastot, lastenvaunuvarastot sekä talopesula ja kuivaushuoneet sijaitsevat 1. kerroksessa, kuten myös talosauna pukuhuoneineen. Yhteinen kerhotila sijaitsee viereisen Lumo-talon päädyssä.

## Lumo-asukkaana saat enemmän

Olemme turvallinen ja luotettava vuokranantaja, joka tarjoaa asukkailleen parasta mahdollista vuokra-asumista ja asumisen palveluita. Tämän talon asukkaana pääset nauttimaan muun muassa seuraavista Lumo-asukaseduista:

- Laajakaistayhteys ja sisustusmaalit sisältyvät vuokraan.
- Lemmikit ovat tervetulleita, ovathan ne perheenjäseniä.
- **My Lumo** -verkkopalvelu asumiseen liittyvien asioiden hoitoon.
- Helpota muuttoa tilaamalla **avainkuriiri**.
- **Pihakoutsin treenit** omassa pihapiirissä ja lähiluonnossa.

Lisää lumo-asukasetuja: [lumo.fi/asukasedut](https://lumo.fi/asukasedut)

## TERVETULOA KOTIIN

### Valoisa yksiö vehreässä Kontulassa!

Seitsemännessä kerroksessa sijaitseva koti etsii uutta asukasta! Asunnossa asutaan tällä hetkellä, joten huoneistosta ei ole sisäkuvia.

Huoneistossa on kaunis tammensävyinen laminaattilattia ja seinät ovat maalattu valkoisella. Seinissä on normaalia asumisen jälkeä. Tarjoamme asukkaalle **maalit ja tarvikkeet omaoimimaalaukseen**. Maalisävyyn voi valita juuri vapaasti omaan makuun ja sisustustyyliin sopivaksi.

Asunnossa on selkeä ja käytännöllinen pohjaratkaisu. Kylpyhuone on tyylikkäästi laatoitettu ja pyykinpesukoneelle löytyvät liitännät. Keittiössä on valkoiset kaapinovat ja astianpesukone kuuluu huoneiston varustukseen. Lasitetusta parvekkeesta voit nauttia pitkälle syksyyn!

Huom! Kylpyhuoneen allaskaappi vaihdetaan.

Mikäli kiinnostuit asunnosta, toimi nyt ja vuokraa kaunis koti itsellesi!

## ASUMISEN PALVELUT

Lumo on syntynyt halusta tarjota sinulle parasta mahdollista vuokra-asumista ja asumisen palveluita. Sinä teet asunnostamme kodin. Me teemme kaikesta muusta mahdollisimman vaivatonta.

Lue lisää: [lumo.fi/asumisenpalvelut](https://lumo.fi/asumisenpalvelut)



Laajakaista sisältyy vuokraan



Lemmikit tervetulleita



Sisustusmaalit ilmaiseksi



Monipuoliset asukastapahtumat



Yhteistyökumppaneiden etuja



Kodinvaihtajan edut



Henkilökohtainen esittely

TUTUSTU VAPAIISIIN LUMO-KOTEIHIMME : [LUMO.FI/VERKKOKAUPPA](https://lumo.fi/verkkokauppa)