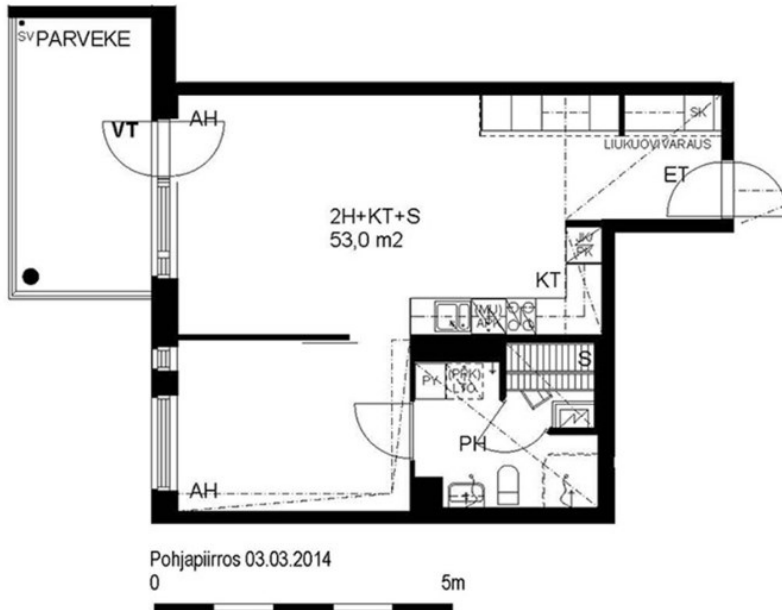


# NIHTITORPANKUJA 3, KILO, ESPOO

2H+KT+S, 53 M<sup>2</sup>, KERROSTALO, 1020 €/KK,

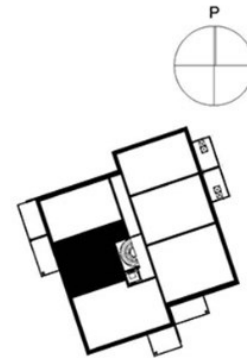


## ASUNTO OY ESPOON NIHTITORPANKUJA 3

Nihtitorpankuja 3, 02630 Espoo

RAKENNUS 2  
2H+KT+S 53,0 m<sup>2</sup>

ASUNTO B61 4. krs  
ASUNTO B67 5. krs  
ASUNTO B73 6. krs  
ASUNTO B79 7. krs  
ASUNTO B85 8. krs



Huoneistojen alakatot, koteloinnit  
ja pystyhommit saatavat tarkentua

## ASUNNON TIEDOT

**Vuokra:** 1020 €/kk

**Asuinpinta-ala:** 53 m<sup>2</sup>

**Kerros:** 7/8

**Tupakointi:** Kielletty sisätiloissa. 31.1.2017 jälkeen valmistuneissa taloissa tupakointi on kielletty myös parvekkeilla.

**Piha/parveke:** Lasitettu parveke

**Muut tiedot:** Kylpyhuone + WC, Lämmin irtainvarasto, Astianpesukone

**Vakuus:** 250 €. Lumo-verkkokauppa -palvelun kautta tehdyissä vuokrasopimuksissa vuokravakuus 0 €.

**Muut maksut:** Vesimaksu 18 €/hlö/kk. Vesimaksu ei sisälly vuokraan. Autopaikat ja saunavuorot peritään erillishinnaston mukaan.

## TALON TIEDOT

**Rakennustyyppi:** Kerrostalo

**Valmistuminen:** 2014

**Energialuokka:** C

**Hissi:** Kyllä

**Antennijärjestelmä:** KaapeliTV DNA

**Laajakaista:** Vuokraan sisältyvä DNA laajakaista 10 Mbit/s

**Talon yhteiset tilat:** Yhteissauna, Ei pesutupaa, Kuivaushuone, Pyörävarasto, Irtainvarasto

# NIHTITORPANKUJA 3, KILO, ESPOO

## 2H+KT+S, 53 M<sup>2</sup>, KERROSTALO, 1020 €/KK,

### Nihtitorpankuja 3, Kilo

Kiloon, Nihtisillan alueelle, on valmistunut vuonna 2014 tyylikkää ja viihtyisiä vuokratoteja. Turunväylä kulkee alueen eteläreunalla ja Kehä II länsipuolella. Keran ja Kilon juna-asetat ovat kävelymatkan päässä. Espoon pääpoliisiasema on tien toisella puolen. Päivittäistavarakauppa on vieressä. Alueelta löytyvät päiväkodit, koulut ja kattavat harrastusmahdollisuudet.

Nihtitorpankuja 3 valmistui kesän 2014 lopulla. Useamman, vielä rakenteilla olevan talon muodostamasta pihapiiristä tulee suojaista ja vehreää, ja lapsille tulee mukava leikkipaikka pihalle. Piha-alue tulee kaikkien talojen asukkaiden yhteiskäyttöön. Pihakannen alla on autohalli, jossa vuokrattavia lämpöpisteellisiä autopaikkoja on 88 kpl. Hisseillä pääsee suoraan autohallista asuinkerroksiin.

Taloissa on 7 ja 8 kerrosta ja yhteensä 88 asuntoa. Asunnoilla on lasitetut parvekkeet, maantasakerroksessa betonilaattapintainen pihaterassi ja pieni nurmialue. Asukkaiden yhteisessä käytössä on hyvät varastotilat, talosauna ja pyykinkuivaushuoneet.

### Viihtyisät kodit

Asunnot ovat kaksioita, joista osassa on oma sauna, ja saunallisia kolmioita. Asutopohjat ovat mukavan nykyaikaiset avarine keittiö-olohuonetoiloinen. Asunnoista 2h+kt 57 m<sup>2</sup> ja 3h+kt+s 68,5 löytyvät myös tilavat vaatehuoneet säilytystä helpottamaan.

Kahdessa talossa on kahta erilaista sisustusmateriaalien värimaailmaa: A-talossa lämpimät vaalean beigen ja hiekan sävyt raikkaan valkoisen parina, B-talossa tummempaa ja modernia harmaata sekä valkoista. Huoneistopohjat ovat liki samanlaiset molemmissa taloissa, joten voit valita sisustusmateriaalien perusteella sinulle mieluisamman asunnon.

Asunnoissa on laminaattilattiat, laatoitetut kylpyhuoneet, keittiössä keraaminen liesi ja astianpesukone. Kylpyhuoneessa ja huoneistosauunassa on sähköinen mukavuuslattia-  
lämmitys.

### Lumo-asukkaana saat enemmän

Olemme turvallinen ja luotettava vuokranantaja, joka tarjoaa asukkailleen parasta mahdollista vuokra-asumista ja asumisen palveluita. Tämän talon asukkaana pääset nauttimaan muun muassa seuraavista Lumo-asukaseduista:

- Laajakaistayhteys ja sisustusmaalit sisältyvät vuokraan.
- Lemmit ovat tervetulleita, ovathan ne perheenjäseniä.
- My Lumo -verkkopalvelu asumiseen liittyvien asioiden hoi...

Lue lisää: [lumo.fi](http://lumo.fi)

### TERVETULOA KOTIIN

#### Valoisa 7.kerroksen moderni kaksio vapautumassa!

Tässä sinulle siisti ja moderni saunallinen kaksio harmaalla laminaatilla ja maalatuilla pääosin valkoisilla seinillä.

Keittotilan varustukseen kuuluu keraaminen liesi, jääkaappipakastin ja astianpesukone. Kaapistot ovat valkoiset ja työtao on tyylikäs puunsävyinen.

Olohuone ja makuuhuone ovat reilun kokoisia. Lasitettu parveke on kuin toinen olohuone kesäisin..

Kuvat ovat mallikuvia asunnosta valmistumishetkellä, asunto vuokrataan kalustamattomana.

Vuokraa vartissa, rakastu vuosiksi!

### ASUMISEN PALVELUT

Lumo on syntynyt halusta tarjota sinulle parasta mahdollista vuokra-asumista ja asumisen palveluita. Sinä teet asunnostamme kodin. Me teemme kaikesta muusta mahdollisimman vaivatonta.

Lue lisää: [lumo.fi/asumisenpalvelut](http://lumo.fi/asumisenpalvelut)



Laajakaista sisältyy vuokraan



Lemmit tervetulleita



Sisustusmaalit ilmaiseksi



Monipuoliset asukas-tapahtumat



Yhteistyökumppaneiden etuja



Kodin-vaihtajan edut



Henkilökohtainen esittely

TUTUSTU VAPAIISIIN LUMO-KOTEIHIMME : [LUMO.FI/VERKKOKAUPPA](http://LUMO.FI/VERKKOKAUPPA)