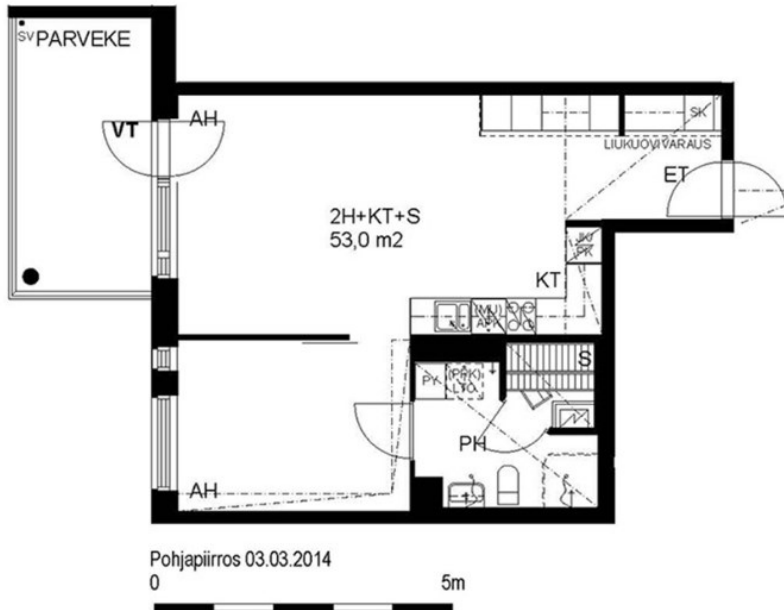
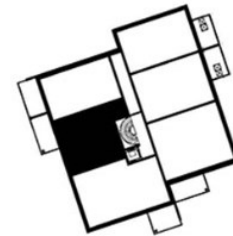
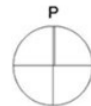


NIHTITORPANKUJA 3, KILO, ESPOO2H+KT+S, 53 M², KERROSTALO, 1020 €/KK, VAPAA**ASUNTO OY ESPOON
NIHTITORPANKUJA 3**

Nihtitorpankuja 3, 02630 Espoo

RAKENNUS 2
2H+KT+S 53,0 m²

ASUNTO B61	4. krs
ASUNTO B67	5. krs
ASUNTO B73	6. krs
ASUNTO B79	7. krs
ASUNTO B85	8. krs

Huoneistojen alakatot, koteloinnit
ja pystyhommit saatavat tarkentua**ASUNNON TIEDOT****Vuokra:** 1020 €/kk**Asuinpinta-ala:** 53 m²**Kerros:** 4/8**Tupakointi:** Kielletty sisätiloissa. 31.1.2017 jälkeen valmistuneissa taloissa tupakointi on kielletty myös parvekkeilla.**Piha/parveke:** Lasitettu parveke**Muut tiedot:** Kylpyhuone + WC, Lämmin irtainvarasto, Astianpesukone**Vakuus:** 250 €. Lumo-verkkokauppa -palvelun kautta tehdyissä vuokrasopimuksissa vuokravakuus 0 €.**Muut maksut:** Vesimaksu 18 €/hlö/kk. Vesimaksu ei sisälly vuokraan. Autopaikat ja saunavuorot peritään erillishinnaston mukaan.**TALON TIEDOT****Rakennustyyppi:** Kerrostalo**Valmistuminen:** 2014**Energialuokka:** C**Hissi:** Kyllä**Antennijärjestelmä:** KaapeliTV DNA**Laajakaista:** Vuokraan sisältyvä DNA laajakaista 10 Mbit/s**Talon yhteiset tilat:** Yhteissauna, Ei pesutupaa, Kuivaushuone, Pyörävarasto, Irtainvarasto

NIHTITORPANKUJA 3, KILO, ESPOO

2H+KT+S, 53 M², KERROSTALO, 1020 €/KK, VAPAA

Nihtitorpankuja 3, Kilo

Kiloon, Nihtisillan alueelle, on valmistunut vuonna 2014 tyylikkäästi ja viihtyisiä vuokratoteja. Turunväylä kulkee alueen eteläreunalla ja Kehä II länsipuolella. Keran ja Kilon juna-asetat ovat kävelymatkan päässä. Espoon pääpoliisiasema on tien toisella puolen. Päivittäistavarakauppa on vieressä. Alueelta löytyvät päiväkodit, koulut ja kattavat harrastusmahdollisuudet.

Nihtitorpankuja 3 valmistui kesän 2014 lopulla. Useamman, vielä rakenteilla olevan talon muodostamasta pihapiiristä tulee suojaista ja vehreää, ja lapsille tulee mukava leikkipaikka pihalle. Piha-alue tulee kaikkien talojen asukkaiden yhteiskäyttöön. Pihakannen alla on autohalli, jossa vuokrattavia lämpöpisteellisiä autopaikkoja on 88 kpl. Hisseillä pääsee suoraan autohallista asuinkerroksiin.

Taloissa on 7 ja 8 kerrosta ja yhteensä 88 asuntoa. Asunnoilla on lasitetut parvekkeet, maantasakerroksessa betoni-laattapintainen pihaterassi ja pieni nurmialue. Asukkaiden yhteisessä käytössä on hyvät varastotilat, talosauna ja pyykinkuivaushuoneet.

Viihtyisät kodit

Asunnot ovat kaksioita, joista osassa on oma sauna, ja saunallisia kolmioita. Asutopohjat ovat mukavan nykyaikaiset avarine keittiö-olohuonetoiloinen. Asunnoista 2h+kt 57 m² ja 3h+kt+s 68,5 löytyvät myös tilavat vaatehuoneet säilytystä helpottamaan.

Kahdessa talossa on kahta erilaista sisustusmateriaalien värimaailmaa: A-talossa lämpimät vaalean beigen ja hiekan sävyt raikkaan valkoisen parina, B-talossa tummempaa ja modernia harmaata sekä valkoista. Huoneistopohjat ovat liki samanlaiset molemmissa taloissa, joten voit valita sisustusmateriaalien perusteella sinulle mieluisamman asunnon.

Asunnoissa on laminaattilattiat, laatoitetut kylpyhuoneet, keittiössä keraaminen liesi ja astianpesukone. Kylpyhuoneessa ja huoneistosauunassa on sähköinen mukavuuslattialämmitys.

Lumo-asukkaana saat enemmän

Olemme turvallinen ja luotettava vuokranantaja, joka tarjoaa asukkailleen parasta mahdollista vuokra-asumista ja asumisen palveluita. Tämän talon asukkaana pääset nauttimaan muun muassa seuraavista Lumo-asukaseduista:

- Laajakaistayhteys ja sisustusmaalit sisältyvät vuokraan.
- Lemmikit ovat tervetulleita, ovathan ne perheenjäseniä.
- Helpota muuttoa tilaamalla [avainkuriiri](#).

Lisää lumo-asukasetuja: [lumo.fi](#)

TERVETULOA KOTIIN

Neljännän kerroksen saunallinen kaksio!

Asunnon pohjaratkaisuna palvelee moderni olohuoneen ja keittiön yhdistelmä. Materiaalina asunnossa on kaunis harmaansävyinen laminaatti. Seinät on valkoiseksi maalatut. Keittiössä on valkoiset kaapit ja astianpesukone tuomassa luksusta arkeen. Kylpyhuoneessa puolestaan harmaa ja valkoinen laatta vuorottelevat tyylikkäästi, pyykinpesukoneelle löytyy liitännät. Huom. kuvat ovat stailattuja mallikuvia, jotka on otettu vuonna 2015. Asunnossa asutaan tällä hetkellä.

Iso lasitettu parveke toimii lisähuoneena aina aikaisesta keväästä pitkälle syksyyn. Kansipihan alta löytyy autohalli, josta löytyy rajoitetusti lämpöpisteellisiä autopaikkoja. Pihakannella on myös leikkialue lapsille.

Sijainti on erinomainen. Iso kauppa on suoraan kulman takana. Juna-asema ja isot väylät ovat myös lähellä. Liikut sitten omalla autolla tai julkisella liikenteellä, tämä koti palvelee kummassakin tapauksessa.

Tarjoamme asukkaalle maalit ja tarvikkeet omatoimimaalaukseen. Maalisävyyn voi valita juuri vapaasti omaan makuun ja sisustustyyliin sopivaksi. Katso myös [Tikkurilan vinkit maalaamiseen ja sävyjen valintaan!](#)

Vuokraa ja ihastu!

ASUMISEN PALVELUT

Lumo on syntynyt halusta tarjota sinulle parasta mahdollista vuokra-asumista ja asumisen palveluita. Sinä teet asunnostamme kodin. Me teemme kaikesta muusta mahdollisimman vaivatonta.

Lue lisää: [lumo.fi/asumisenpalvelut](#)



Laajakaista sisältyy vuokraan



Lemmikit tervetulleita



Sisustusmaalit ilmaiseksi



Monipuoliset asukastapahtumat



Yhteistyökumppaneiden etuja



Kodinvaihtajan edut



Henkilökohtainen esittely

TUTUSTU VAPAAISIIN LUMO-KOTEIHIMME : [LUMO.FI/VERKKOKAUPPA](#)