

PIILIPUUNTIE 25, SUURPELTO, ESPOO

2H+K, 54 M², KERROSTALO, 990 €/KK, VAPAA

ASUNTO OY ESPOON PIILIPUUNTIE 25 A, C
Piilipuuntie 25, 02200 Espoo

0m 5m



A 2.- 3.krs
B 1.- 5.krs
C 2.- 4.krs

Asunto A 6, 11
B 17, 19, 24, 29, 34
C 42, 47, 52

2H+K 54,0 m²

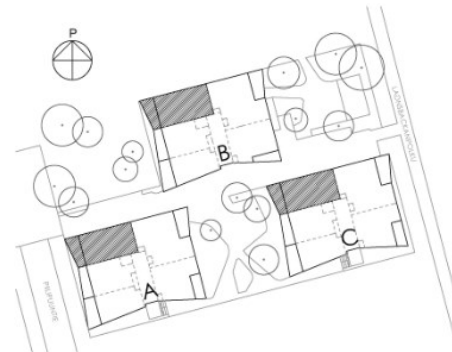
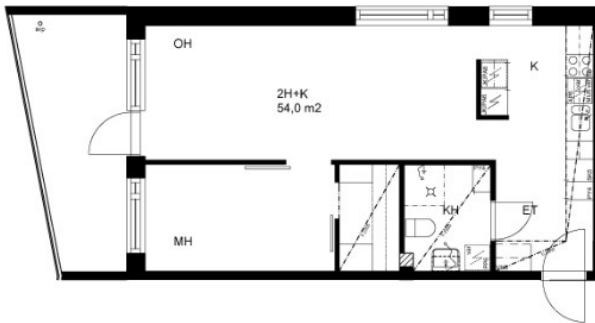
L LIESI
JK/PA JÄÄKAAPPIPAKASTIN
(VARAUS KATKOVIIVALLA)

APvar ASTIANPESUKONEVARAUS
PPvar PYYKINPESUKONE- JA
KUIVAUSRUMPUVARAUS
MUvar MIKROAALTOUUNIVARAUS

SK SIIVOUSKAAPPI
PY PYYKKIKAAPPI
VN VAATENALAKKO
TK TANKOKAAPPI
HK HYLLYKAAPPI

HUOM ERI KERROSTEN SAMANKOISOET
ASUNNOT SAATTAVATHIEMAN
POIKETA TOISISTAAN
MM. IKKUNOIDEN SIJAINNIT VOIVAT
VAIHEDELLA

MUUTOKSET ASUNNOISSA MAHDOLLISIA



ARK-HOUSE ARKKITEHDIT OY

ASUNNON TIEDOT

Vuokra: 990 €/kk

Asuinpinta-ala: 54 m²

Kerros: 4/5

Tupakointi: Kielletty sisätiloissa. 31.1.2017 jälkeen valmistuneissa taloissa tupakointi on kielletty myös parvekkeilla.

Piha/parveke: Lasitettu parveke

Muut tiedot: vaatehuone, Kylpyhuone + WC, Lämmin irtainvarasto

Vakuus: 250 €. Lumo-verkkokauppa -palvelun kautta tehdyissä vuokrasopimuksissa vuokravakuus 0 €.

Muut maksut: Vesimaksu 18 €/hlö/kk. Vesimaksu ei sisälly vuokraan. Autopaikat ja saunavuorot peritään erillishinnaston mukaan.

TALON TIEDOT

Rakennustyyppi: Kerrostalo

Valmistuminen: 2012

Energialuokka: D2007

Hissi: Kyllä

Antennijärjestelmä: KaapeliTV DNA

Laajakaista: Vuokraan sisältyvä DNA laajakaista 10 Mbit/s

Talon yhteiset tilat: Yhteissauna, Pesutupa, Kuivaushuone, Pyörävarasto, Irtainvarasto

PIILIPUUNTIE 25, SUURPELTO, ESPOO

2H+K, 54 M², KERROSTALO, 990 €/KK, VAPAA

Piilipuuntie 25

Piilipuuntie 25:ssä on kolme vaaleaa kerrostaloa, joissa on suojaisat, sisäänvedetyt lasitetut parvekkeet. Talot ovat 3-, 4- ja 5-kerroksisia.

Asunnot ovat tehokkaasti suunniteltuja. Lattiat ovat kauniin vaaleaa vaahteralaminaattia ja kylpyhuoneet on laatoitettu. Keittiöt ovat nykyaikaisesti vaaleita. Kolmioissa on oma sauna. Asukkaiden yhteiskäytössä on maksuton pesutupa sekä kuivaushuone.

Lumo-asukkaana saat enemmän

Olemme turvallinen ja luotettava vuokranantaja, joka tarjoaa asukkailleen parasta mahdollista vuokra-asumista ja asumisen palveluita. Tämän talon asukkaana pääset nauttimaan muun muassa seuraavista Lumo-asukaseduista:

- Laajakaistayhteys ja sisustusmaalit sisältyvät vuokraan.
- Lemmikit ovat tervetulleita, ovathan ne perheenjäseniä.
- My Lumo -verkkopalvelu asumiseen liittyvien asioiden hoitoon.
- Helpota muuttoa tilaamalla [avainkuriiri](#).

Lisää lumo-asukasetuja: lumo.fi/asukasedut

TERVETULOA KOTIIN

Valoisa kulmahuoneisto kaksio Suurpellosta.

Tässä Lumo-vuokrakodissa on vaalea laminaatti lattia ja pääosin valkoiset maalatut seinät. Makuuhuoneessa on yksi seinä maalattu osin turkoosina. Seinissä voi esiintyä normaalia asumisen jälkeä. Tarjoamme asukkaalle **maalit ja tarvikkeet omatoimimaalaukseen**. Maalisävyyn voi valita juuri vapaasti omaan makuun ja sisustustyyliin sopivaksi.

Olohuone on tilava ja sen jatkona on suuri lasitettu parveke, josta on näkymä kadun suuntaan. Keittotilassa on valkoiset kaapistot ja kirsikan sävyinen työtaso. Astianpesukoneelle on liitokset. Kylpyhuone on laatoitettu valkoisella ja tummalla laatala. Tilasta löytyy myös suihkuseinä ja liitos pesukoneelle. Ikkunoissa on sälekaihtimet.

Lumo-kodissa pääset lisäksi nauttimaan monista **eduista** koko asumisajan.

Vuokraa [Lumo-verkkokaupasta](#) ja rakastu!

ASUMISEN PALVELUT

Lumo on syntynyt halusta tarjota sinulle parasta mahdollista vuokra-asumista ja asumisen palveluita. Sinä teet asunnostamme kodin. Me teemme kaikesta muusta mahdollisimman vaivatonta.

Lue lisää: lumo.fi/asumisenpalvelut



Laajakaista
sisältyy
vuokraan



Lemmikit
terve-
tulleita



Sisustus-
maalit
ilmaiseksi



Monipuoliset
asukas-
tapahtumat



Yhteistyö-
kumppaneiden
etuja



Kodin-
vaihtajan
edut



Henkilö-
kohtainen
esittely

TUTUSTU VAPAAISIIN LUMO-KOTEIHIMME : [LUMO.FI/VERKKOKAUPPA](https://lumo.fi/verkkokauppa)