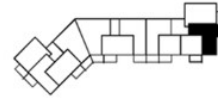


SINETTIKUJA 3, ESPOON KESKUS, ESPOO2H+K, 55,5 M², KERROSTALO, 899 €/KK,

Sinettikuja 3, 02770 Espoo
 AS A2, A6, A11, A16
 2H+K / 56 m²
 KRS 1-4

**ASUNNON TIEDOT****Vuokra:** 899 €/kk**Asuinpinta-ala:** 55,5 m²**Kerros:** 4/4**Tupakointi:** Kielletty sisätiloissa. 31.1.2017 jälkeen valmistuneissa taloissa tupakointi on kielletty myös parvekkeilla.**Piha/parveke:** Parveke**Muut tiedot:** Kylpyhuone + WC, Lämmin irtainvarasto**Vakuus:** 250 €. Lumo-verkkokauppa -palvelun kautta tehdyissä vuokrasopimuksissa vuokravakuus 0 €.**Muut maksut:** Vesimaksu 18 €/hlö/kk. Vesimaksu ei sisälly vuokraan. Autopaikat ja saunavuorot peritään erillishinnaston mukaan.**TALON TIEDOT****Rakennustyyppi:** Kerrostalo**Valmistuminen:** 1994**Energialuokka:** B2007**Hissi:** Kyllä**Antennijärjestelmä:** KaapeliTV DNA**Laajakaista:** Vuokraan sisältyvä DNA laajakaista 10 Mbit/s**Talon yhteiset tilat:** Talosauna, Pesuhuone, Pukuhuone, Ei pesutupaa, Kuivaushuone, Pyörävarasto, Irtainvarasto

SINETTIKUJA 3, ESPOON KESKUS, ESPOO

2H+K, 55,5 M², KERROSTALO, 899 €/KK,

Sinettikuja 3

Tämä pienkerrostalo sijaitsee vehreällä ja rauhallisella paikalla hyvien ulkoilumahdollisuuksien äärellä. Kaikki Espoon keskuksen palvelut ovat vain lyhyen kävelymatkan päässä. Myös liikenneyhteydet ovat hyvät. Talossa on hissi vain A-portaassa.

Lumo-asukkaana saat enemmän

Olemme turvallinen ja luotettava vuokranantaja, joka tarjoaa asukkailleen parasta mahdollista vuokra-asumista ja asumisen palveluita. Tämän talon asukkaana pääset nauttimaan muun muassa seuraavista Lumo-asukaseduista:

- Laajakaistayhteys ja sisustusmaalit sisältyvät vuokraan.
- Lemmikit ovat tervetulleita, ovathan ne perheenjäseniä.
- **My Lumo** -verkkopalvelu asumiseen liittyvien asioiden hoitoon.
- Helpota muuttoa tilaamalla **avainkuriiri**.

Lisää lumo-asukasetuja: lumo.fi/asukasedut

TERVETULOA KOTIIN

Tilava päätykaksio Espoon keskuksen palveluiden äärellä ja rauhallisella paikalla.

Asuntoon asennetaan laminaatti ennen muuttoasi. Asunnossa on maalatut valkoiset ja siniset seinät. Seinissä voi esiintyä normaalia asumisen jälkeä. Tarjoamme asukkaalle **maalit ja tarvikkeet omatoimimaalaukseen**. Maalisävyn voi valita juuri vapaasti omaan makuun ja sisustustyyliin sopivaksi.

Keittiö on olohuoneen yhteydessä valkoisilla kaapeilla, välitilan laatoilla ja työtasolla. Astianpesukoneelle on liitännät ja tila. Lasitettu parveke olohuoneen vieressä ja sieltä on näkymä kadulle.

Makuuhuone on kooltaan hyvä ja siellä on kaapistoja koko seinän leveydeltä.

Kylpyhuone on varustettu harmaalla massalattialla ja valkoisilla seinälaatoilla. Pesukoneelle on liitos ja tila.

Lumo-kodissa pääset lisäksi nauttimaan monista **eduista** koko asumisajan.

Vuokraa **Lumo-verkkokaupasta** ja rakastu!

ASUMISEN PALVELUT

Lumo on syntynyt halusta tarjota sinulle parasta mahdollista vuokra-asumista ja asumisen palveluita. Sinä teet asunnostamme kodin. Me teemme kaikesta muusta mahdollisimman vaivatonta.

Lue lisää: lumo.fi/asumisenpalvelut



Laajakaista
sisältyy
vuokraan



Lemmikit
terve-
tulleita



Sisustus-
maalit
ilmaiseksi



Monipuoliset
asukas-
tapahtumat



Yhteistyö-
kumppaneiden
etuja



Kodin-
vaihtajan
edut



Henkilö-
kohtainen
esittely

TUTUSTU VAPAAISIIN LUMO-KOTEIHIMME : [LUMO.FI/VERKKOKAUPPA](https://lumo.fi/verkkokauppa)