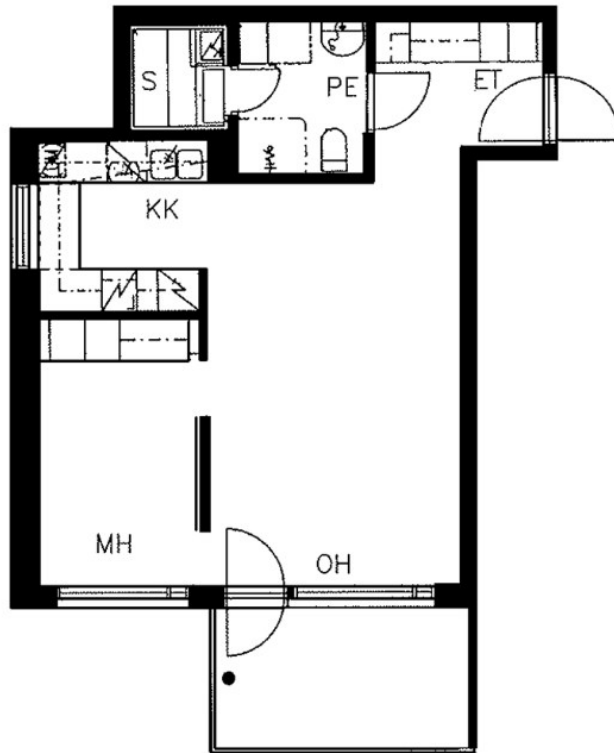
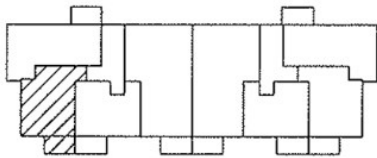
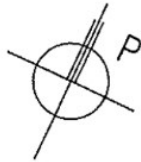


HONKAHARJUNTIE 12, KUKKUMÄKI, JYVÄSKYLÄ

2H+KK+S, 48 M², KERROSTALO, 695 €/KK, VAPAA

HONKAHARJUNTIE 12
40620 JYVÄSKYLÄ
2H+Kk+S 48,0 m²
AS B20, B24, B28



ASUNNON TIEDOT

Vuokra: 695 €/kk

Asuinpinta-ala: 48 m²

Kerros: 2/4

Tupakointi: Kielletty sisätiloissa. 31.1.2017 jälkeen valmistuneissa taloissa tupakointi on kielletty myös parvekkeilla.

Piha/parveke: Lasitettu parveke

Muut tiedot: Kylpyhuone + WC, Lämmin irtainvarasto

Vakuus: 250 €. Lumo-verkkokauppa -palvelun kautta tehdyissä vuokrasopimuksissa vuokravakuus 0 €.

Muut maksut: Vesimaksu 18 €/hlö/kk. Vesimaksu ei sisälly vuokraan. Autopaikat ja saunavuorot peritään erillishinnaston mukaan.

TALON TIEDOT

Rakennustyyppi: Kerrostalo

Valmistuminen: 2005

Energialuokka: D2007

Hissi: Kyllä

Antennijärjestelmä: KaapeliTV ELISA

Laajakaista: Vuokraan sisältyvä ELISA laajakaista 10 Mbit/s

Talon yhteiset tilat: Ei saunaa, Yhteispesutupa, Kuivaushuone, Pyörävarasto, Irtainvarasto

HONKAHARJUNTIE 12, KUKKUMÄKI, JYVÄSKYLÄ

2H+KK+S, 48 M², KERROSTALO, 695 €/KK, VAPAA

Honkaharjuntie 12

Honkaharjuntie 12:n parvekkeet on lasitettu vuonna 2009. Tämän viehättävän talon asukkaat voivat käyttää Kukkumäentie 24:ssä sijaitsevaa pesutupaa. Asunnoissa on huoneistokohtaiset saunat ja laminaattilattiat. Alimman kerroksen huoneistoissa on lasitetut terassipihat.

Lumo-asukkaana saat enemmän

Olemme turvallinen ja luotettava vuokranantaja, joka tarjoaa asukkailleen parasta mahdollista vuokra-asumista ja asumisen palveluita. Tämän talon asukkaana pääset nauttimaan muun muassa seuraavista Lumo-asukaseduista:

- Laajakaistayhteys ja sisustusmaalit sisältyvät vuokraan.
- Lemmikit ovat tervetulleita, ovathan ne perheenjäseniä.
- **My Lumo** -verkkopalvelu asukkaan apuna asumisen arjessa.

Lisää lumo-asukasetuja: lumo.fi/asukasedut

TERVETULOA KOTIIN

Vuokrataan kiva kaksio Kukkumäessä!

Tässä saunallisessa Lumo-kodissa on laminaattilattiat ja maalatut seinät. Seinissä ja laminaatissa on asumisen jälkiä. Mikäli asukas haluaa maalata asunnon seinät, tarjoamme maalit ja tarvikkeet. Katso myös [Tikkurilan vinkit maalaamiseen ja sävyjen valintaan!](#)

Keittokomeron varustetasoon kuuluu jääkaappiakastin, liesi ja liesikupu sekä tilavaraus astianpesukoneelle. Ruokapöydälle on tilaa keittokomeron vieressä, olohuoneen puolella.

Tilavasta olohuoneesta on käynti lasitetulle parvekkeelle. Näkymät ovat metsäisen rauhalliset, omakotitaloalueelle päin. Makuuhuoneessa on hyvin säilytystilaa. Makuuhuoneeseen johtaa kaksi tilaa säästävää liukuovea.

Kylpyhuoneen lattiat ja seinät on laatoitettu. Kylpyhuoneessa on tilavaraus pyykinpesukoneelle.

ASUMISEN PALVELUT

Lumo on syntynyt halusta tarjota sinulle parasta mahdollista vuokra-asumista ja asumisen palveluita. Sinä teet asunnostamme kodin. Me teemme kaikesta muusta mahdollisimman vaivatonta.

Lue lisää: lumo.fi/asumisenpalvelut



Laajakaista
sisältyy
vuokraan



Lemmikit
terve-
tulleita



Sisustus-
maalit
ilmaiseksi



Monipuoliset
asukas-
tapahtumat



Yhteistyö-
kumppaneiden
etuja



Kodin-
vaihtajan
edut



Henkilö-
kohtainen
esittely

TUTUSTU VAPAAISIIN LUMO-KOTEIHIMME : LUMO.FI/VERKKOKAUPPA