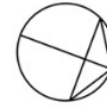
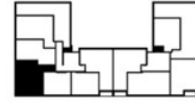
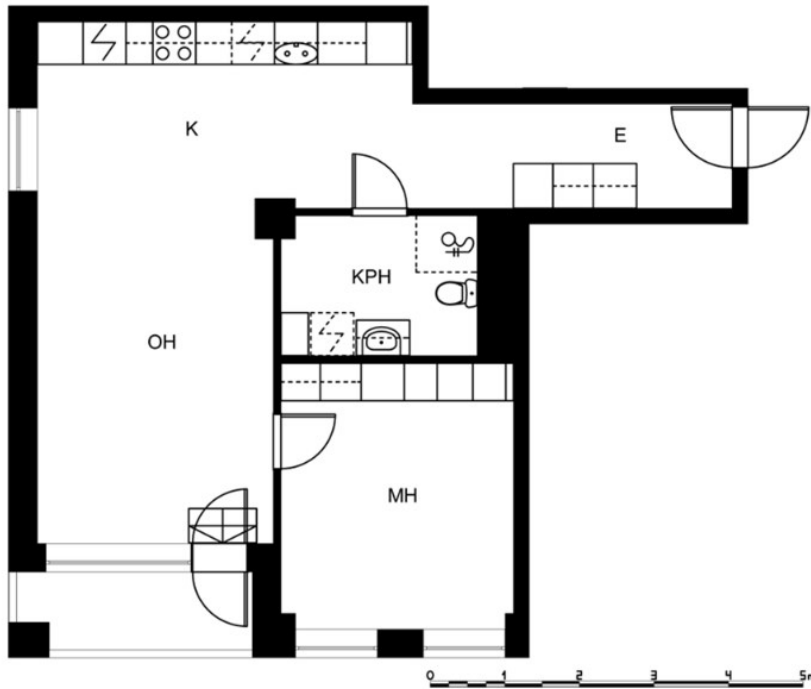


TUOMIOKIRKONKATU 32 , KESKUSTA, TAMPERE2H+KT, 58,5 M², KERROSTALO, 899 €/KK,

Tuomiokirkonkatu 32, 33100 Tampere
AS B33
2H+K / 58,5m²
KRS 2



kuva viitteellinen, ei mittakaavassa

ASUNNON TIEDOT**Vuokra:** 899 €/kk**Asuinpinta-ala:** 58,5 m²**Kerros:** 2/8**Tupakointi:** Kielletty sisätiloissa. 31.1.2017 jälkeen valmistuneissa taloissa tupakointi on kielletty myös parvekkeilla.**Piha/parveke:** Parveke**Muut tiedot:** Kylpyhuone + WC, Lämmin irtainvarasto**Vakuus:** 250 €. Lumo-verkkokauppa -palvelun kautta tehdyissä vuokrasopimuksissa vuokravakuus 0 €.**Muut maksut:** Vesimaksu 18 €/hlö/kk. Vesimaksu ei sisälly vuokraan. Autopaikat ja saunavuorot peritään erillishinnaston mukaan.**TALON TIEDOT****Rakennustyyppi:** Kerrostalo**Valmistuminen:** 1956**Energialuokka:** D2007**Hissi:** Kyllä**Antennijärjestelmä:** KaapeliTV ELISA**Laajakaista:** Vuokraan sisältyvä ELISA laajakaista 10 Mbit/s**Talon yhteiset tilat:** Pesutupa, Kuivaushuone, Pyörävarasto

TUOMIOKIRKONKATU 32 , KESKUSTA, TAMPERE

2H+KT, 58,5 M², KERROSTALO, 899 €/KK,

Tuomiokirkonkatu 32

Kerrostalo sijaitsee aivan Tampereen keskustassa lähellä Stockmannin tavarataloa ja Rautatieasemaa. Kaikki palvelut sijaitsevat kävelyetäisyydellä ja bussit kauemmaksi kulkevat aivan kulman takaa. Talo on peruskorjattu vuonna 2007. Talossa ei ole saunaosastoa lainkaan. Talossa on maksuton pesutupa kuivaushuoneineen.

Lumo-asukkaana saat enemmän

Olemme turvallinen ja luotettava vuokranantaja, joka tarjoaa asukkailleen parasta mahdollista vuokra-asumista ja asumisen palveluita. Tämän talon asukkaana pääset nauttimaan muun muassa seuraavista Lumo-asukaseduista:

- Laajakaistayhteys ja sisustusmaalit sisältyvät vuokraan.
- Lemmikit ovat tervetulleita, ovathan ne perheenjäseniä.
- **Pihakoutsin treenit** omassa pihapiirissä ja lähiluonnossa.

Lisää lumo-asukasetuja: lumo.fi/asukasedut

TERVETULOA KOTIIN

Vapaana kaksio Tampereen keskustasta!

Asunnossa on kaunis laminaattilattia ja maalatut seinät.

Keittiövarustukseen kuuluu jääpakkastinkaappi ja astianpesukoneelle on liitäntä.

Kylpyhuone on laatoitettu ja pyykinpesukoneelle on tilavaraus.

Eteisestä ja makuuhuoneesta löytyy hyvin säilytystilaa.

Asunnossa on myös parveke!

Asunto vuokrataan kalustamattomana, kuvat talvelta 2018.

Vuokraa tämä ydinkeskustan Lumo-koti erinomaisen palvelutarjonnan keskeltä!

ASUMISEN PALVELUT

Lumo on syntynyt halusta tarjota sinulle parasta mahdollista vuokra-asumista ja asumisen palveluita. Sinä teet asunnostamme kodin. Me teemme kaikesta muusta mahdollisimman vaivatonta.

Lue lisää: lumo.fi/asumisenpalvelut



Laajakaista
sisältyy
vuokraan



Lemmikit
terve-
tulleita



Sisustus-
maalit
ilmaiseksi



Monipuoliset
asukas-
tapahtumat



Yhteistyö-
kumppaneiden
etuja



Kodin-
vaihtajan
edut



Henkilö-
kohtainen
esittely

TUTUSTU VAPAAISIIN LUMO-KOTEIHIMME : LUMO.FI/VERKKOKAUPPA