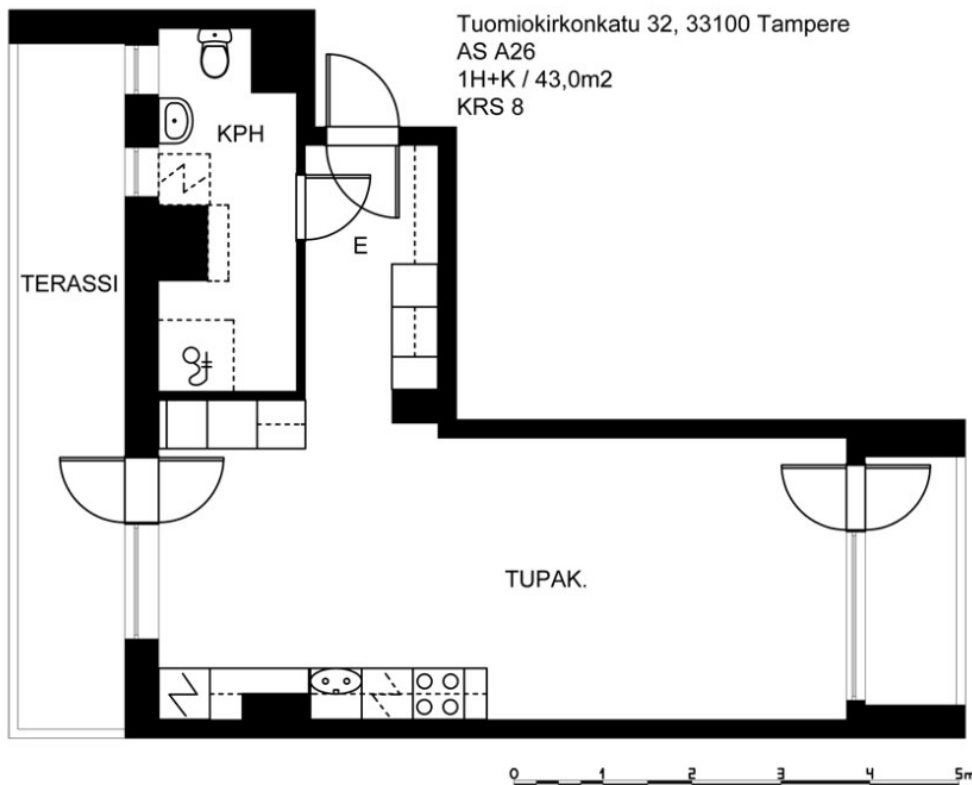


**TUOMIOKIRKONKATU 32 , KESKUSTA, TAMPERE**1H+KT, 43 M<sup>2</sup>, KERROSTALO, 849 €/KK,

kuva viitteellinen, ei mittakaavassa

**ASUNNON TIEDOT****Vuokra:** 849 €/kk**Asuinpinta-ala:** 43 m<sup>2</sup>**Kerros:** 8/8**Tupakointi:** Kielletty sisätiloissa. 31.1.2017 jälkeen valmistuneissa taloissa tupakointi on kielletty myös parvekkeilla.**Piha/parveke:** Parveke**Muut tiedot:** Kylpyhuone + WC, Lämmin irtainvarasto**Vakuus:** 250 €. Lumo-verkkokauppa -palvelun kautta tehdyissä vuokrasopimuksissa vuokravakuus 0 €.**Muut maksut:** Vesimaksu 18 €/hlö/kk. Vesimaksu ei sisälly vuokraan. Autopaikat ja saunavuorot peritään erillishinnaston mukaan.**TALON TIEDOT****Rakennustyyppi:** Kerrostalo**Valmistuminen:** 1956**Energialuokka:** D2007**Hissi:** Kyllä**Antennijärjestelmä:** KaapeliTV ELISA**Laajakaista:** Vuokraan sisältyvä ELISA laajakaista 10 Mbit/s**Talon yhteiset tilat:** Pesutupa, Kuivaushuone, Pyörävarasto

## TUOMIOKIRKONKATU 32 , KESKUSTA, TAMPERE

1H+KT, 43 M<sup>2</sup>, KERROSTALO, 849 €/KK,

### Tuomiokirkonkatu 32

Kerrostalo sijaitsee aivan Tampereen keskustassa lähellä Stockmannin tavarataloa ja Rautatieasemaa. Kaikki palvelut sijaitsevat kävelyetäisyydellä ja bussit kauemmaksi kulkevat aivan kulman takaa. Talo on peruskorjattu vuonna 2007. Talossa ei ole saunaosastoa lainkaan. Talossa on maksuton pesutupa kuivaushuoneineen.

### Lumo-asukkaana saat enemmän

Olemme turvallinen ja luotettava vuokranantaja, joka tarjoaa asukkailleen parasta mahdollista vuokra-asumista ja asumisen palveluita. Tämän talon asukkaana pääset nauttimaan muun muassa seuraavista Lumo-asukaseduista:

- Laajakaistayhteys ja sisustusmaalit sisältyvät vuokraan.
- Lemmit ovat tervetulleita, ovathan ne perheenjäseniä.
- **Pihakoutsin treenit** omassa pihapiirissä ja lähiluonnossa.

Lisää lumo-asukasetuja: [lumo.fi/asukasedut](http://lumo.fi/asukasedut)

### TERVETULOA KOTIIN

#### Vuokrattavissa yksiö Tampereen keskustassa!

Tässä vuokra-asunnossa on laminaattilattia ja maalatut seinät.

Vaaleansävyiseen keittiöön saa sopimaan oman astianpesukoneen.

Laatoitettu kylpyhuone, jossa tila ja liitäntä pyykinpesukoneelle.

Tässä ylimmän kerroksen kaupunkikodissa on sekä lasitettu parveke että terassi.

Katso kuvat ja vuokraa tämä Lumo-koti omaksesi !

### ASUMISEN PALVELUT

Lumo on syntynyt halusta tarjota sinulle parasta mahdollista vuokra-asumista ja asumisen palveluita. Sinä teet asunnostamme kodin. Me teemme kaikesta muusta mahdollisimman vaivatonta.

Lue lisää: [lumo.fi/asumisenpalvelut](http://lumo.fi/asumisenpalvelut)



Laajakaista  
sisältyy  
vuokraan



Lemmit  
terve-  
tulleita



Sisustus-  
maalit  
ilmaiseksi



Monipuoliset  
asukas-  
tapahtumat



Yhteistyö-  
kumppaneiden  
etuja



Kodin-  
vaihtajan  
edut



Henkilö-  
kohtainen  
esittely

TUTUSTU VAPAAISIIN LUMO-KOTEIHIMME : [LUMO.FI/VERKKOKAUPPA](http://LUMO.FI/VERKKOKAUPPA)