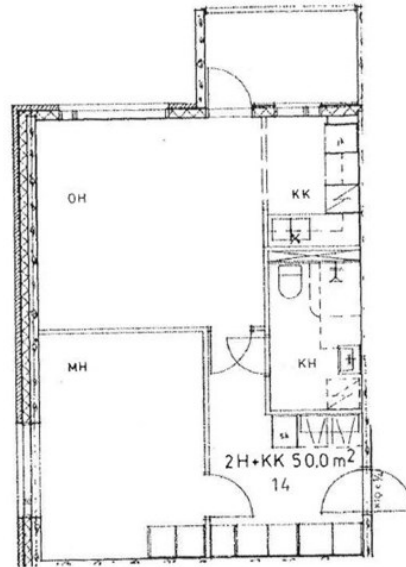


HONKAHARJUNTIE 14A, KUKKUMÄKI, JYVÄSKYLÄ

2H+KK, 50 M², KERROSTALO, 630 €/KK, VAPAA



2h+kk	50,0m2
As 14*, 39	1. krs
As 3*, 18, 28*, 43	2. krs
As 8*, 23, 33*, 48	3. krs
*peilikuva	

ASUNNON TIEDOT

Vuokra: 630 €/kk

Asuinpinta-ala: 50 m²

Kerros: 3/3

Tupakointi: Kielletty sisätiloissa. 31.1.2017 jälkeen valmistuneissa taloissa tupakointi on kielletty myös parvekkeilla.

Piha/parveke: Lasitettu parveke

Muut tiedot: Kylpyhuone + WC, Lämmin irtainvarasto

Vakuus: 250 €. Lumo-verkkokauppa -palvelun kautta tehdyissä vuokrasopimuksissa vuokravakuus 0 €.

Muut maksut: Vesimaksu 18 €/hlö/kk. Vesimaksu ei sisälly vuokraan. Autopaikat ja saunavuorot peritään erillishinnaston mukaan.

TALON TIEDOT

Rakennustyyppi: Kerrostalo

Valmistuminen: 1978

Energialuokka: C2007

Hissi: Ei

Antennijärjestelmä: KaapeliTV ELISA

Laajakaista: Vuokraan sisältyvä ELISA laajakaista 10 Mbit/s

Talon yhteiset tilat: Talosauna, Pesuhuone, Pukuhuone, Pesutupa, Kuivaushuone, Pyörävarasto, Irtainvarasto

HONKAHARJUNTIE 14A, KUKKUMÄKI, JYVÄSKYLÄ

2H+KK, 50 M², KERROSTALO, 630 €/KK, VAPAA

Honkaharjuntie 14

Honkaharjuntie 14 on kolmekerroksinen talo, jonka asukkaiden yhteiskäytössä on maksuton pesutupa. Kivasti sisustetussa kerhotilassa on myös muutamia kuntolaitteita. Huoneistojen parvekkeet on lasitettu vuonna 2009.

Lumo-asukkaana saat enemmän

Olemme turvallinen ja luotettava vuokranantaja, joka tarjoaa asukkailleen parasta mahdollista vuokra-asumista ja asumisen palveluita. Tämän talon asukkaana pääset nauttimaan muun muassa seuraavista Lumo-asukaseduista:

- Laajakaistayhteys ja sisustusmaalit sisältyvät vuokraan.
- Lemmikit ovat tervetulleita, ovathan ne perheenjäseniä.
- **My Lumo** -verkkopalvelu asukkaan apuna asumisen arjessa.

Lisää lumo-asukasetuja: lumo.fi/asukasedut

TERVETULOA KOTIIN

Lumo-koti Kukkumäessä!

Kukkumäessä, kävelymatkan päässä keskustasta sijaitsee tämä koti. Tämän Lumo-asunnon lattiat ovat laminaattia ja seinät ovat sekä maali- että tapettipinnalla. Seinissä on kulumaa ja kiinnikkeitä. Mikäli asukas haluaa maalata asunnon seinät, tarjoamme maalit ja tarvikkeet. Laminaatissa on pientä asumisen jälkeä.

Keittokomeron on varustetasoon kuuluu jääkaappi ja liesi. Astianpesukoneelle ei ole tilavarausta.

Tilavasta olohuoneesta on käynti lasitetulle parvekkeelle. Näkymät ovat metsäiset.

Reilun kokoisessa makuuhuoneessa on muutama kaappi ja lisää säilytystilaa löytyy eteisestä.

Kylpyhuoneen lattiat ja seinät on laatoitettu ja värisävyt ovat valkoinen ja harmaa. Kaakeloidussa kylpyhuoneessa on paikka pyykinpesukoneelle.

ASUMISEN PALVELUT

Lumo on syntynyt halusta tarjota sinulle parasta mahdollista vuokra-asumista ja asumisen palveluita. Sinä teet asunnostamme kodin. Me teemme kaikesta muusta mahdollisimman vaivatonta.

Lue lisää: lumo.fi/asumisenpalvelut



Laajakaista
sisältyy
vuokraan



Lemmikit
terve-
tulleita



Sisustus-
maalit
ilmaiseksi



Monipuoliset
asukas-
tapahtumat



Yhteistyö-
kumppaneiden
etuja



Kodin-
vaihettajan
edut



Henkilö-
kohtainen
esittely

TUTUSTU VAPAAISIIN LUMO-KOTEIHIMME : [LUMO.FI/VERKKOKAUPPA](https://lumo.fi/verkkokauppa)