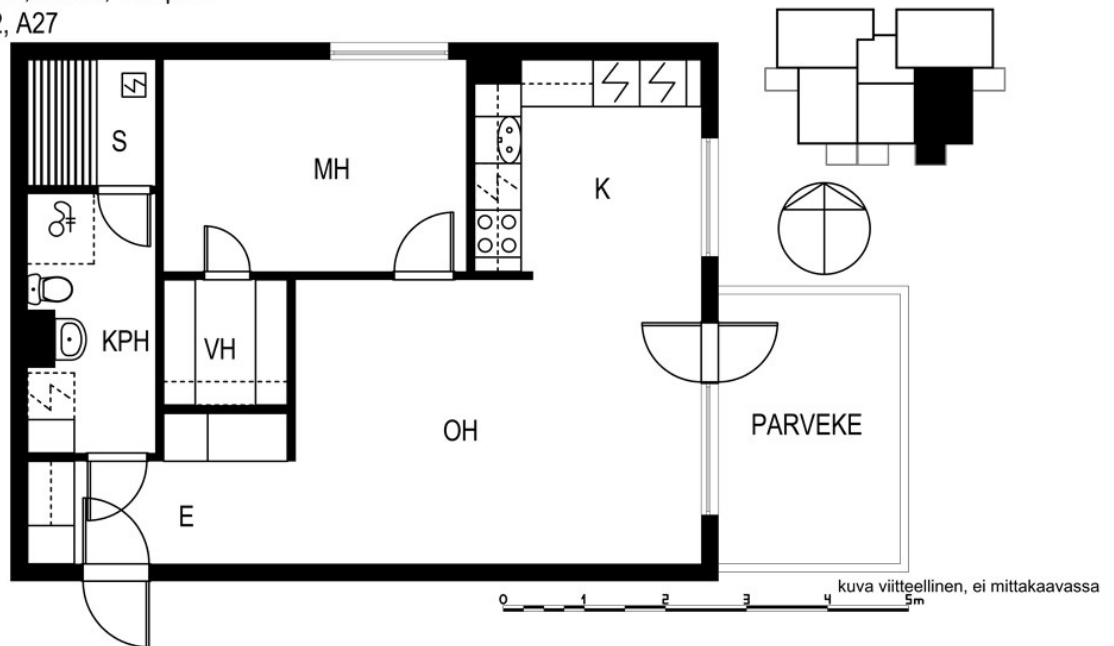


# HÄRMÄLÄNSAARENKATU 11, HÄRMÄLÄ, TAMPERE

2H+K+S, 54 M<sup>2</sup>, KERROSTALO, 799 €/KK,

Härmälänsaarenkatu 11, 33900, Tampere  
AS A7, A12, A17, A22, A27  
2H+K+S / 54,0m<sup>2</sup>  
KRS 2-6



## ASUNNON TIEDOT

**Vuokra:** 799 €/kk

**Asuinpinta-ala:** 54 m<sup>2</sup>

**Kerros:** 4/6

**Tupakointi:** Kielletty sisätiloissa. 31.1.2017 jälkeen valmistuneissa taloissa tupakointi on kielletty myös parvekkeilla.

**Piha/parveke:** Lasitettu parveke

**Muut tiedot:** vaatehuone, Kylpyhuone + WC, Lämmin irtainvarasto

**Vakuus:** 250 €. Lumo-verkkokauppa -palvelun kautta tehdyissä vuokrasopimuksissa vuokravakuus 0 €.

**Muut maksut:** Vesimaksu 18 €/hlö/kk. Vesimaksu ei sisälly vuokraan. Autopaikat ja saunavuorot peritään erillishinnaston mukaan.

## TALON TIEDOT

**Rakennustyyppi:** Kerrostalo

**Valmistuminen:** 2002

**Energialuokka:** D2007

**Hissi:** Kyllä

**Antennijärjestelmä:** KaapeliTV ELISA

**Laajakaista:** Vuokraan sisältyvä ELISA laajakaista 10 Mbit/s

**Talon yhteiset tilat:** Ei saunaa, Ei pesutupaa, Kuivaushuone, Pyörävarasto

# HÄRMÄLÄNSAARENKATU 11, HÄRMÄLÄ, TAMPERE

2H+K+S, 54 M<sup>2</sup>, KERROSTALO, 799 €/KK,

## Härmälänsaarenkatu 11

Talon kaikissa asunnoissa on suuret parvekkeet ja maatasoasunnoissa omat pihat. Bussit keskustaan kulkevat muutaman 100 metrin etäisyydeltä kiinteistöstä. Osa talon huoneistojen irtaimistovarastoista sijaitsee viereisessä Härmälänsaarenkatu 13 -talossa. Härmälän talojen yhteinen kuntoiluhuone on Härmälänsaarenkatu 3:n kellaritiloissa sekä pesutila Härmälänsaarenkatu 7:ssä. Härmälänsaarenkatu 11 on oma kuivaushuone.

### Lumo-asukkaana saat enemmän

Olemme turvallinen ja luotettava vuokranantaja, joka tarjoaa asukkailleen parasta mahdollista vuokra-asumista ja asumisen palveluita. Tämän talon asukkaana pääset nauttimaan muun muassa seuraavista Lumo-asukaseduista:

- Laajakaistayhteys ja sisustusmaalit sisältyvät vuokraan.
- Lemmikit ovat tervetulleita, ovathan ne perheenjäseniä. - My Lumo -verkkopalvelu asukkaana apuna asumisen arjessa.

Lisää lumo-asukasetuja: [lumo.fi/asukasedut](http://lumo.fi/asukasedut)

## TERVETULOA KOTIIN

### Vapautumassa kaksio Härmälästä!

Vuokra-asunnossa on siisti laminaattilattia ja seinät ovat maalipinnalla.

Keittiön kaapistot on valkoiset ja sinne saa mahtumaan astianpesukoneen.

Kylpyhuone on laatoitettu ja siellä on paikka pyykinpesukoneelle.

Ihanaa lisämukavuutta asumiseen tuo oma parveke ja sauna.

Kuvat otettu asunnosta asuttuna kesällä 2018, vuokrataan kalustamattomana.

### Vuokraa tämä Lumo-koti itsellesi nyt!

## ASUMISEN PALVELUT

Lumo on syntynyt halusta tarjota sinulle parasta mahdollista vuokra-asumista ja asumisen palveluita. Sinä teet asunnostamme kodin. Me teemme kaikesta muusta mahdollisimman vaivatonta.

Lue lisää: [lumo.fi/asumisenpalvelut](http://lumo.fi/asumisenpalvelut)



Laajakaista sisältyy vuokraan



Lemmikit tervetulleita



Sisustusmaalit ilmaiseksi



Monipuoliset asukastapahtumat



Yhteistyökumppaneiden etuja



Kodinvaihtajan edut



Henkilökohtainen esittely

TUTUSTU VAPAISIIN LUMO-KOTEIHIMME : [LUMO.FI/VERKKOKAUPPA](http://LUMO.FI/VERKKOKAUPPA)