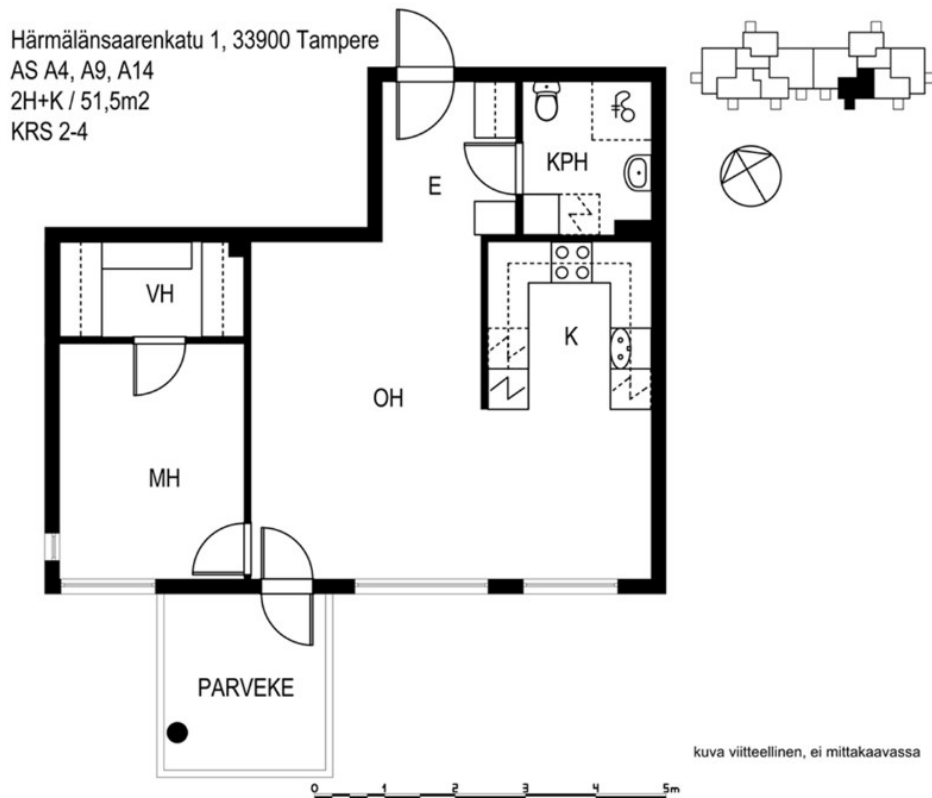


HÄRMÄLÄNSAARENKATU 1, HÄRMÄLÄ, TAMPERE

2H+K, 51,5 M², KERROSTALO, 755 €/KK, VAPAA 01.03.2020



ASUNNON TIEDOT

Vuokra: 755 €/kk

Asuinpinta-ala: 51,5 m²

Kerros: 2/4

Varallisuusrajat: Kyllä

Tupakointi: Kielletty sisätiloissa. 31.1.2017 jälkeen valmistuneissa taloissa tupakointi on kielletty myös parvekkeilla.

Piha/parveke: Lasitettu parveke

Muut tiedot: vaatehuone, Kylpyhuone + WC, Lämmin irtainvarasto

Vakuus: 250 €. Lumo-verkkokauppa -palvelun kautta tehdyissä vuokrasopimuksissa vuokravakuus 0 €.

Muut maksut: Vesimaksu 18 €/hlö/kk. Vesimaksu ei sisälly vuokraan. Autopaikat ja saunavuorot peritään erillishinnaston mukaan.

TALON TIEDOT

Rakennustyyppi: Kerrostalo

Valmistuminen: 2001

Energialuokka: D2007

Hissi: Kyllä

Antennijärjestelmä: KaapeliTV ELISA

Laajakaista: Vuokraan sisältyvä ELISA laajakaista 10 Mbit/s

Talon yhteiset tilat: Talosauna, Pesuhuone, Pukuhuone, Yhteispesutupa, Kuivaushuone, Pyörävarasto, Irtainvarasto

HÄRMÄLÄNSAARENKATU 1, HÄRMÄLÄ, TAMPERE

2H+K, 51,5 M², KERROSTALO, 755 €/KK, VAPAA 01.03.2020

Härmälänsaarenkatu 1

Talon lähellä on erinomaiset ulkoilumahdollisuudet ja bussit keskustaan kulkevat noin 100 metrin päästä. Yhteisinä tiloina ovat saunaosasto (lauteet uusittu vuonna 2019), kuivaushuoneet sekä irtaimistovarastot. Härmälän talojen yhteinen kuntoiluhuone on Härmälänsaarenkatu 3:n kellaritiloissa ja pesutupa Härmälänsaarenkatu 7 pohjakerroksessa.

Lumo-asukkaana saat enemmän

Olemme turvallinen ja luotettava vuokranantaja, joka tarjoaa asukkailleen parasta mahdollista vuokra-asumista ja asumisen palveluita. Tämän talon asukkaana pääset nauttimaan muun muassa seuraavista Lumo-asukaseduista:

- Laajakaistayhteys ja sisustusmaalit sisältyvät vuokraan.
- Lemmikit ovat tervetulleita, ovathan ne perheenjäseniä. - **My Lumo** -verkkopalvelu asukkaan apuna asumisen arjessa.

Lisää lumo-asukasetuja: lumo.fi/asukasedut

TERVETULOJA KOTIIN

Vapautumassa kaksio Härmälästä!

Vuokra-asunnossa on laminaattilattiat ja vaaleiksi maalatut seinät.

Keittiön kaapitot on valkoiset ja sinne saa asennettua astianpesukoneen.

Kylpyhuoneessa on liitäntä pyykinpesukoneelle.

Jätä meille hakemus tästä asunnosta!

ASUMISEN PALVELUT

Lumo on syntynyt halusta tarjota sinulle parasta mahdollista vuokra-asumista ja asumisen palveluita. Sinä teet asunnostamme kodin. Me teemme kaikesta muusta mahdollisimman vaivatonta.

Lue lisää: lumo.fi/asumisenpalvelut



Laajakaista
sisältyy
vuokraan



Lemmikit
terve-
tulleita



Sisustus-
maalit
ilmaiseksi



Monipuoliset
asukas-
tapahtumat



Yhteistyö-
kumppaneiden
etuja



Kodin-
vaihhtajan
edut



Henkilö-
kohtainen
esittely

TUTUSTU VAPAISIIN LUMO-KOTEIHIMME : [LUMO.FI/VERKKOKAUPPA](https://lumo.fi/verkkokauppa)