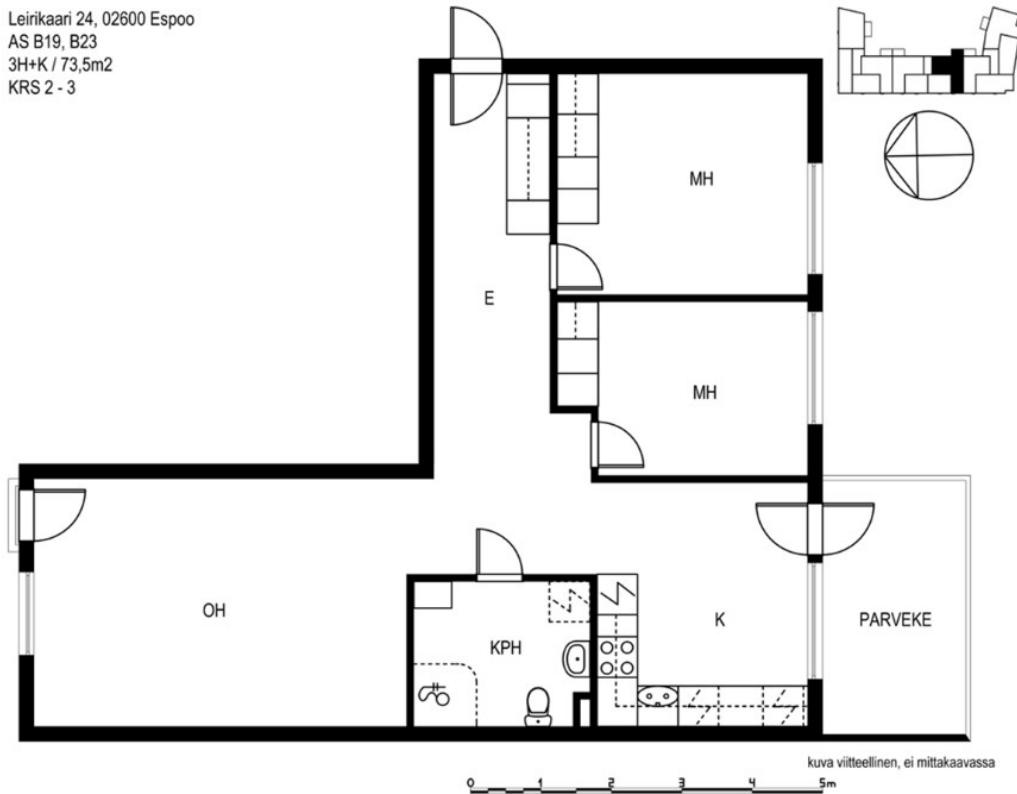


LEIRIKAARI 24, LEPPÄVAARA, ESPOO

3H+K, 73,5 M², KERROSTALO, 1162 €/KK,

Leirikaari 24, 02600 Espoo
AS B19, B23
3H+K / 73,5m²
KRS 2 - 3



ASUNNON TIEDOT

Vuokra: 1162 €/kk

Asuinpinta-ala: 73,5 m²

Kerros: 2/3

Varallisuusrajat: Kyllä

Tupakointi: Kielletty sisätiloissa. 31.1.2017 jälkeen valmistuneissa taloissa tupakointi on kielletty myös parvekkeilla.

Piha/parveke: Parveke, Ranskalainen parveke

Muut tiedot: Kylpyhuone + WC, Lämmin irtainvarasto

Vakuus: 250 €. Lumo-verkkokauppa -palvelun kautta tehdyissä vuokrasopimuksissa vuokravakuus 0 €.

Muut maksut: Vesimaksu 18 €/hlö/kk. Vesimaksu ei sisälly vuokraan. Autopaikat ja saunavuorot peritään erillishinnaston mukaan.

TALON TIEDOT

Rakennustyyppi: Kerrostalo

Valmistuminen: 2001

Energialuokka: C2007

Hissi: Ei

Antennijärjestelmä: KaapeliTV DNA

Laajakaista: Vuokraan sisältyvä DNA laajakaista 10 Mbit/s

Talon yhteiset tilat: Talosauna, Pesuhuone, Pukuhuone, Pesutupa, Kuivaushuone, Pyörävarasto, Irtainvarasto

LEIRIKAARI 24, LEPPÄVAARA, ESPOO

3H+K, 73,5 M², KERROSTALO, 1162 €/KK,

Leirikaari 24

Viihtyisällä ja rauhallisella paikalla, Turunväylän läheisyydessä sijaitseva pienkerrostalo. Lähin päiväkotiki on kivenheiton päässä ja lähimpiin kouluihin sekä Kauppakeskus Selloon on matkaa vajaa kilometri. Asukkailla on käytössään maksuton pesutupa kuivaushuoneineen. Lisäksi asukkaiden vapaassa käytössä on pieni kuntosali- ja kerhohuoneterila.

Lumo-asukkaana saat enemmän

Olemme turvallinen ja luotettava vuokranantaja, joka tarjoaa asukkailleen parasta mahdollista vuokra-asumista ja asumisen palveluita. Tämän talon asukkaana pääset nauttimaan muun muassa seuraavista Lumo-asukaseduista:

- Laajakaistayhteys ja sisustusmaalit sisältyvät vuokraan.
- Lemmikit ovat tervetulleita, ovathan ne perheenjäseniä.
- **My Lumo** -verkkopalvelu asumiseen liittyvien asioiden hoitoon.
- Helpota muuttoa tilaamalla **avainkuriiri**.

Lisää lumo-asukasetuja: lumo.fi/asukasedut

TERVETULOA KOTIIN

Siistikuntoinen koti hyvällä sijainnilla Leppävaarassa.

Kodissa on vaalea laminaattilattia ja maalatut seinät. Tarjoamme asukkaalle maalit ja tarvikkeet omatoimimaalaukseen. Maalisävyyn voi valita juuri vapaasti omaan makuun ja sisustustyyliin sopivaksi. Katso myös **Tikkurilan vinkit maalaamiseen ja sävyjen valintaan!**

Keittiössä on valkoiset kaapistot ja astianpesukoneelle löytyy liitännät. Kylpyhuoneessa on vaalea muovimattolattia ja valkoiseksi laatoitetut seinät. Pyykinpesukoneelle löytyy liitännät.

Luksusta arkeen tuo oma parveke, josta näkymät ovat sisäpihan suuntaan.

Jätä hakemus asuntoon www.lumo.fi

ASUMISEN PALVELUT

Lumo on syntynyt halusta tarjota sinulle parasta mahdollista vuokra-asumista ja asumisen palveluita. Sinä teet asunnostamme kodin. Me teemme kaikesta muusta mahdollisimman vaivatonta.

Lue lisää: lumo.fi/asumisenpalvelut



Laajakaista sisältyy vuokraan



Lemmikit tervetulleita



Sisustusmaalit ilmaiseksi



Monipuoliset asukastapahtumat



Yhteistyökumppaneiden etuja



Kodinvaihtajan edut



Henkilökohtainen esittely

TUTUSTU VAPAAISIIN LUMO-KOTEIHIMME : LUMO.FI/VERKKOKAUPPA