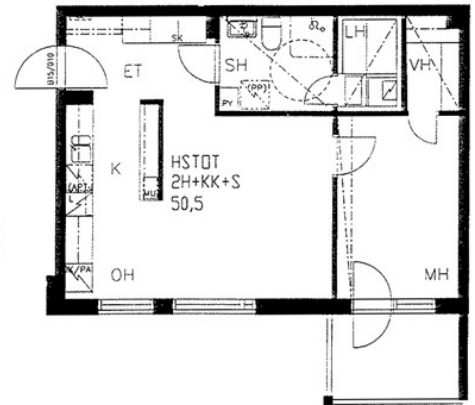
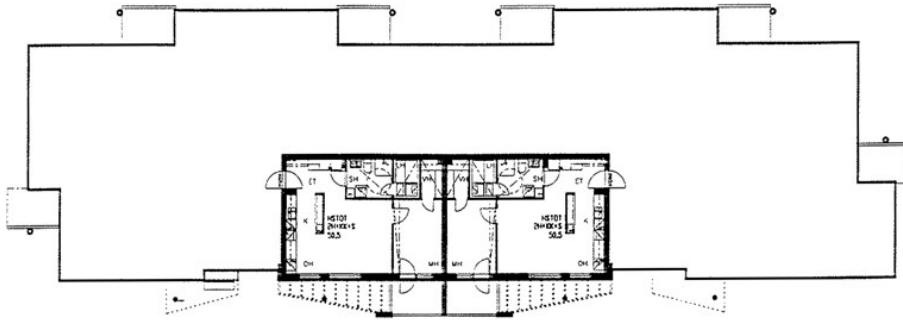


SUURSPÄÄNTIE 1, SUURSPÄÄ, JYVÄSKYLÄ

2H+K+S, 50,5 M², KERROSTALO, 670 €/KK, VAPAA

KOY JYVASKYLAN SUURSPAANTIE 1
AS 4,8,12,16,20 JA 26,30,34,38,42 PEILIKUVANA



ASUNNON TIEDOT

Vuokra: 670 €/kk

Asuinpinta-ala: 50,5 m²

Kerros: 4/6

Tupakointi: Kielletty sisätiloissa. 31.1.2017 jälkeen valmistuneissa taloissa tupakointi on kielletty myös parvekeilla.

Piha/parveke: Parveke

Muut tiedot: vaatehuone, Kylpyhuone + WC, Lämmin irtainvarasto

Vakuus: 250 €. Lumo-verkkokauppa -palvelun kautta tehdyissä vuokrasopimuksissa vuokravakuus 0 €.

Muut maksut: Vesimaksu 18 €/hlö/kk. Vesimaksu ei sisälly vuokraan. Autopaikat ja saunavuorot peritään erillishinnaston mukaan.

TALON TIEDOT

Rakennustyyppi: Kerrostalo

Valmistuminen: 1997

Energialuokka: C2007

Hissi: Kyllä

Antennijärjestelmä: KaapeliTV ELISA

Laajakaista: Vuokraan sisältyvä ELISA laajakaista 10 Mbit/s

Talon yhteiset tilat: Ei saunaa, Pesutupa, Kuivaushuone, Pyörävarasto, Irtainvarasto

SUURSPÄÄNTIE 1, SUURSPÄÄ, JYVÄSKYLÄ

2H+K+S, 50,5 M², KERROSTALO, 670 €/KK, VAPAA

Suuruspääntie 1

Noin kahden kilometrin päässä keskustasta sijaitseva kerrostalo Kuokkalan monipuolisten palvelujen lähellä. Suuruspäästä pääsee nopeasti Jyväskylän kiertävälle rantaraitille, joka on suosittu ulkoilureitti ympäri vuoden. Talossa on maksuton pesutupa ja laadukas kerhotila. Viherpeukalot voivat vuokrata viljelypalstaa läheisestä siirtolapuutarhasta. Kaikissa asunnoissa on sauna ja parveke.

Lumo-asukkaana saat enemmän

Olemme turvallinen ja luotettava vuokranantaja, joka tarjoaa asukkailleen parasta mahdollista vuokra-asumista ja asumisen palveluita. Tämän talon asukkaana pääset nauttimaan muun muassa seuraavista Lumo-asukaseduista:

- Laajakaistayhteys ja sisustusmaalit sisältyvät vuokraan.
- Lemmikit ovat tervetulleita, ovathan ne perheenjäseniä.
- **My Lumo** -verkkopalvelu asukkaan apuna asumisen arjessa.

Lisää lumo-asukasetuja: lumo.fi/asukasedut

TERVETULOA KOTIIN

Suuruspääntiellä, Kuokkalan palveluiden äärellä!

Tämän saunallisen kaksion seinät on maalatut ja lattioissa on laminaatti. Asunnon seinissä ja lattiassa on jonkin verran kulumaa ja asumisen jälkiä. Jos asukas haluaa maalata asunnon seinät, tarjoamme maalit ja tarvikkeet.

Keittiön varusteisiin kuuluu jääkaappipakastin, tilavaraus astianpesukoneelle sekä liesi ja liesikupu.

Olohuone on osittain avointa tilaa keittiön kanssa. Makuuhuoneen yhteydessä on tilava vaatehuone. Käynti parvekkeelle on makuuhuoneesta.

Kylpyhuoneen seinissä on valkoinen laatta ja lattiassa kostean tilan muovimatto. Kylpyhuoneessa on tilavaraus pyykinpesukoneelle, peilikaappi ja pyykkikaappi.

Asunto vuokrataan kalustamattomana.

Huom! Asukkaille on annettu ennakkoilmoitus kesällä 2020 suoritettavasta julkisivuremontista. Remontin aikana mm. julkisivut pestään ja huoltomaalataan tarvittavin osin. Parvekkeiden lattiat pinnoitetaan, kateet vaihdetaan ja asennetaan parvekelasit. Työt kestävät arviolta 3-4 kk ja töiden aikana parvekkeen käyttö on kielletty.

ASUMISEN PALVELUT

Lumo on syntynyt halusta tarjota sinulle parasta mahdollista vuokra-asumista ja asumisen palveluita. Sinä teet asunnostamme kodin. Me teemme kaikesta muusta mahdollisimman vaivatonta.

Lue lisää: lumo.fi/asumisenpalvelut



Laajakaista
sisältyy
vuokraan



Lemmikit
terve-
tulleita



Sisustus-
maalit
ilmaiseksi



Monipuoliset
asukas-
tapahtumat



Yhteistyö-
kumppaneiden
etuja



Kodin-
vaihtajan
edut



Henkilö-
kohtainen
esittely

TUTUSTU VAPAAISIIN LUMO-KOTEIHIMME : [LUMO.FI/VERKKOKAUPPA](https://lumo.fi/verkkokauppa)