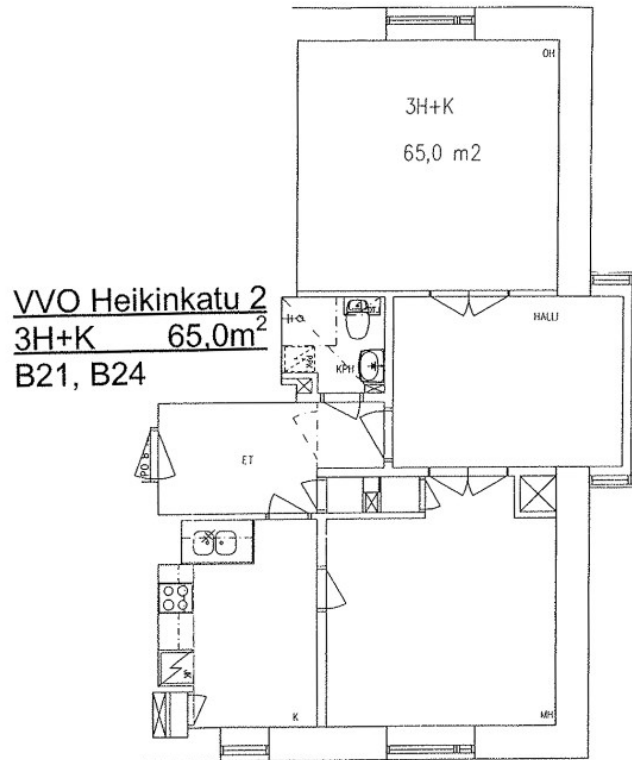


HEIKINKATU 2, KESKUSTA, JYVÄSKYLÄ

3H+K, 65 M², KERROSTALO, 815 €/KK, VAPAA



ASUNNON TIEDOT

Vuokra: 815 €/kk

Asuinpinta-ala: 65 m²

Kerros: 4/5

Tupakointi: Kielletty sisätiloissa. 31.1.2017 jälkeen valmistuneissa taloissa tupakointi on kielletty myös parvekkeilla.

Muut tiedot: Kylpyhuone + WC, Lämmin irtainvarasto

Vakuus: 250 €. Lumo-verkkokauppa -palvelun kautta tehdyissä vuokrasopimuksissa vuokravakuus 0 €.

Muut maksut: Vesimaksu 18 €/hlö/kk. Vesimaksu ei sisälly vuokraan. Autopaikat ja saunavuorot peritään erillishinnaston mukaan.

TALON TIEDOT

Rakennustyyppi: Kerrostalo

Valmistuminen: 1948

Energialuokka: D2007

Hissi: Kyllä

Antennijärjestelmä: KaapeliTV ELISA

Laajakaista: Vuokraan sisältyvä ELISA laajakaista 10 Mbit/s

Talon yhteiset tilat: Talosauna, Pesuhuone, Pukuhuone, Pesutupa, Kuivaushuone, Pyörävarasto, Irtainvarasto

HEIKINKATU 2, KESKUSTA, JYVÄSKYLÄ

3H+K, 65 M², KERROSTALO, 815 €/KK, VAPAA

Heikinkatu 2

Heikinkatu 2 sijaitsee Jyväskylän keskustassa Tourujoen ja matkakeskuksen läheisyydessä. Tässä talossa on vanhanajan nostalgiaa. Se on rakennettu vuonna 1948 ja peruskorjattu vuonna 1987. Asuntojen pohjaratkaisut, leveät ikkunapenkit sekä muureihin upotetut kaapit antavat kodeille ihan omaleimaisen ilmapiirin. Asukkailla on käytössä talosauna ja maksuton pesutupa.

Lumo-asukkaana saat enemmän

Olemme turvallinen ja luotettava vuokranantaja, joka tarjoaa asukkailleen parasta mahdollista vuokra-asumista ja asumisen palveluita. Tämän talon asukkaana pääset nauttimaan muun muassa seuraavista Lumo-asukaseduista:

- Laajakaistayhteys ja sisustusmaalit sisältyvät vuokraan.
- Lemmikit ovat tervetulleita, ovathan ne perheenjäseniä.
- **My Lumo** -verkkopalvelu asukkaan apuna asumisen arjessa.

Lisää lumo-asukasetuja: lumo.fi/asukasedut

TERVETULOJA KOTIIN

Vuokraa kolmio Heikinkadulta!

Tämä valoisan päätyhuoneiston pohjaratkaisu toimii sekä 2h+k että 3h+k asuntona, joten asunto sopii sekä pariskunnalle, pienelle perheelle tai kimppekämpäksi. Huoneet ovat reilun kokoiset.

Asunnossa on vaalea muovimatto ja maalatut seinät. Erikoisuutena on kauniit alkuperäiset lasiovet sekä kiinteät vanhat kaapit. Ne tuovat normaalia korkeamman huonekorkeuden lisäksi asuntoon persoonallisen vanhan ajan tuulahduksen.

Seinissä on muutamia kiinnitys jälkiä, joten jos asukas haluaa maalata asunnon seinät, tarjoamme maalit ja tarvikkeet asuntoon.

Keittiössä on valkoiset kaapit, jääkaappipakastin ja liesikupu sekä pieni ikkuna. Ruokapöytäkin mahtuu keittiöön lisää laskutilaa antamaan. Keittiössä ei ole tilavarausta astianpesukoneelle.

Makuuhuoneissa on reilusti tilaa ja näkymät toisessa makuuhuoneessa ovat sisäpihan suuntaan, kohti Tourujokea. Olohuone on makuuhuoneiden välissä. Valoisuutta antaa olohuoneen erkkeri.

Eteisestä on käynti kaakeloituun kylpyhuoneeseen, jossa varustetasona on peilikaappi sekä tilavaraus kapealle pyykinpesukoneelle.

Kiva, persoonallinen asunto odottaa!

ASUMISEN PALVELUT

Lumo on syntynyt halusta tarjota sinulle parasta mahdollista vuokra-asumista ja asumisen palveluita. Sinä teet asunnostamme kodin. Me teemme kaikesta muusta mahdollisimman vaivatonta.

Lue lisää: lumo.fi/asumisenpalvelut



Laajakaista sisältyy vuokraan



Lemmikit tervetulleita



Sisustusmaalit ilmaiseksi



Monipuoliset asukastapahtumat



Yhteistyökumppaneiden etuja



Kodinvaihtajan edut



Henkilökohtainen esittely

TUTUSTU VAPAAISIIN LUMO-KOTEIHIMME : [LUMO.FI/VERKKOKAUPPA](https://lumo.fi/verkkokauppa)