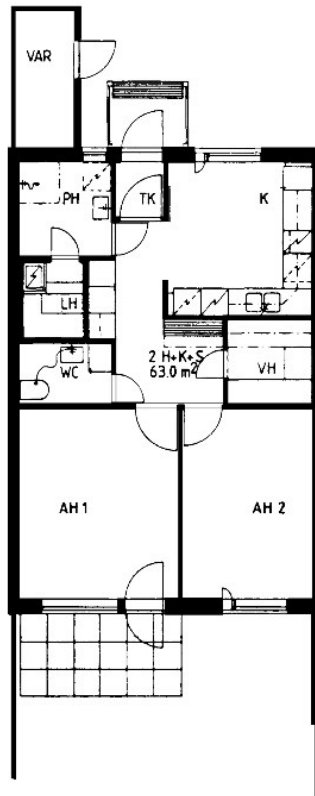


# SUOPELLONKATU 3, KAUKAJÄRVI, TAMPERE

2H+K+S, 63 M<sup>2</sup>, RIVITALO, 921 €/KK,



## ASUNNON TIEDOT

**Vuokra:** 921 €/kk

**Asuinpinta-ala:** 63 m<sup>2</sup>

**Kerros:** 1/1

**Varallisuusrajat:** Kyllä

**Tupakointi:** Kielletty sisätiloissa. 31.1.2017 jälkeen valmistuneissa taloissa tupakointi on kielletty myös parvekkeilla.

**Muut tiedot:** vaatehuone, Erillinen WC, Kylpyhuone ilman WC:tä, Kylmä irtainvarasto

**Vakuus:** 250 €. Lumo-verkkokauppa -palvelun kautta tehdyissä vuokrasopimuksissa vuokravakuus 0 €.

**Muut maksut:** Vesimaksu 18 €/hlö/kk. Vesimaksu ei sisälly vuokraan. Autopaikat ja saunavuorot peritään erillishinnaston mukaan.

## TALON TIEDOT

**Rakennustyyppi:** Rivitalo

**Valmistuminen:** 1988

**Energialuokka:** E2007

**Hissi:** Ei

**Antennijärjestelmä:** KaapeliTV ELISA

**Laajakaista:** Vuokraan sisältyvä ELISA laajakaista 10 Mbit/s

**Talon yhteiset tilat:** Ei saunaa, Yhteispesutupa, Kuivaushuone, Yhteiskuivaushuone, Ei varastoa

# SUOPELLONKATU 3, KAUKAJÄRVI, TAMPERE

## 2H+K+S, 63 M<sup>2</sup>, RIVITALO, 921 €/KK,

### Suopellonkatu 3

Mukava rivitaloyhtiö, joka sijaitsee Annalassa. Lähellä on hyvät ulkoilumahdollisuudet. Kaikissa asunnoissa on oma sauna ja asuntopiha. Kohteessa on ikkunoiden- ja parvekeovien kunnostus ollut vuonna 2015, keittiö- ja kylpyhuoneremontti on ollut vuonna 2013. Talojen elementtisaumat sekä myös takapihojen aidat on uusittu vuonna 2008. Yhteisinä tiloina ovat Ojavainionkatu 20:ssä sijaitsevat kuivaushuone ja korttelipesula sekä kerhuhuone Ojavainionkatu 18:ssä.

### Lumo-asukkaana saat enemmän

Olemme turvallinen ja luotettava vuokranantaja, joka tarjoaa asukkailleen parasta mahdollista vuokra-asumista ja asumisen palveluita. Tämän talon asukkaana pääset nauttimaan muun muassa seuraavista Lumo-asukaseduista:

- Laajakaistayhteys ja sisustusmaalit sisältyvät vuokraan.
- Lemmikit ovat tervetulleita, ovathan ne perheenjäseniä. - **My Lumo** -verkkopalvelu asukkaana apuna asumisen arjessa.

Lisää lumo-asukasetuja: [lumo.fi/asukasedut](https://lumo.fi/asukasedut)

### TERVETULOA KOTIIN

#### Siistikuntoinen rivitalokaksio

Asunnossa on laminaattilattia ja maalatut seinät. Kaunis vaalea keittiö, johon saa sopimaan oman astianpesukoneen. Kuvan astianpesukone on asukkaan oma.

Tyylikkäästi laatoitettu kylpyhuone, jossa tila ja liitäntä pyykinpesukoneelle. Asunnossa lisäksi oma sauna.

Asunto kuvattu asuttuna, vuokrataan kalustamattomana.

### ASUMISEN PALVELUT

Lumo on syntynyt halusta tarjota sinulle parasta mahdollista vuokra-asumista ja asumisen palveluita. Sinä teet asunnostamme kodin. Me teemme kaikesta muusta mahdollisimman vaivatonta.

Lue lisää: [lumo.fi/asumisenpalvelut](https://lumo.fi/asumisenpalvelut)



Laajakaista  
sisältyy  
vuokraan



Lemmikit  
terve-  
tulleita



Sisustus-  
maalit  
ilmaiseksi



Monipuoliset  
asukas-  
tapahtumat



Yhteistyö-  
kumppaneiden  
etuja



Kodin-  
vaihettajan  
edut



Henkilö-  
kohtainen  
esittely

TUTUSTU VAPAAISIIN LUMO-KOTEIHIMME : [LUMO.FI/VERKKOKAUPPA](https://lumo.fi/verkkokauppa)