

# TYKKIKUJA 3, LÄNSIMÄKI, VANTAA

2H+K, 59,5 m<sup>2</sup>, kerrostalo, 969 €/kk, vapaa

## ONKO TÄSSÄ SINUN UUSI KOTISI?

Rakastu tänä viikonloppuna! Vuokraa tämä koti nyt – saat kaupan päälle 4 hengelle sisäänpääsyn Linnanmäen asiakastapahtumaan 10.8. klo 10:00-13:00. Tarjous koskee vain erikseen merkittyjä asuntoja, jotka on vuokrattu Lumo-verkkokaupan kautta 8.-30.7.2019 välisenä aikana. Etuus koskee vain toteutuneita vuokrasopimuksia ja vuokrasopimuksen aloituspäivämäärän tulee olla heinäkuussa.

Lisätietoa Linnanmäen asiakastapahtumasta saat täältä: <https://asuminen.lumo.fi/lumo-tarjoaa-kesan-hauskimmat-hetket/>

Helsingin ja Vantaan rajalla hyvien liikenneyhteyksien vierellä tilava kaksio.

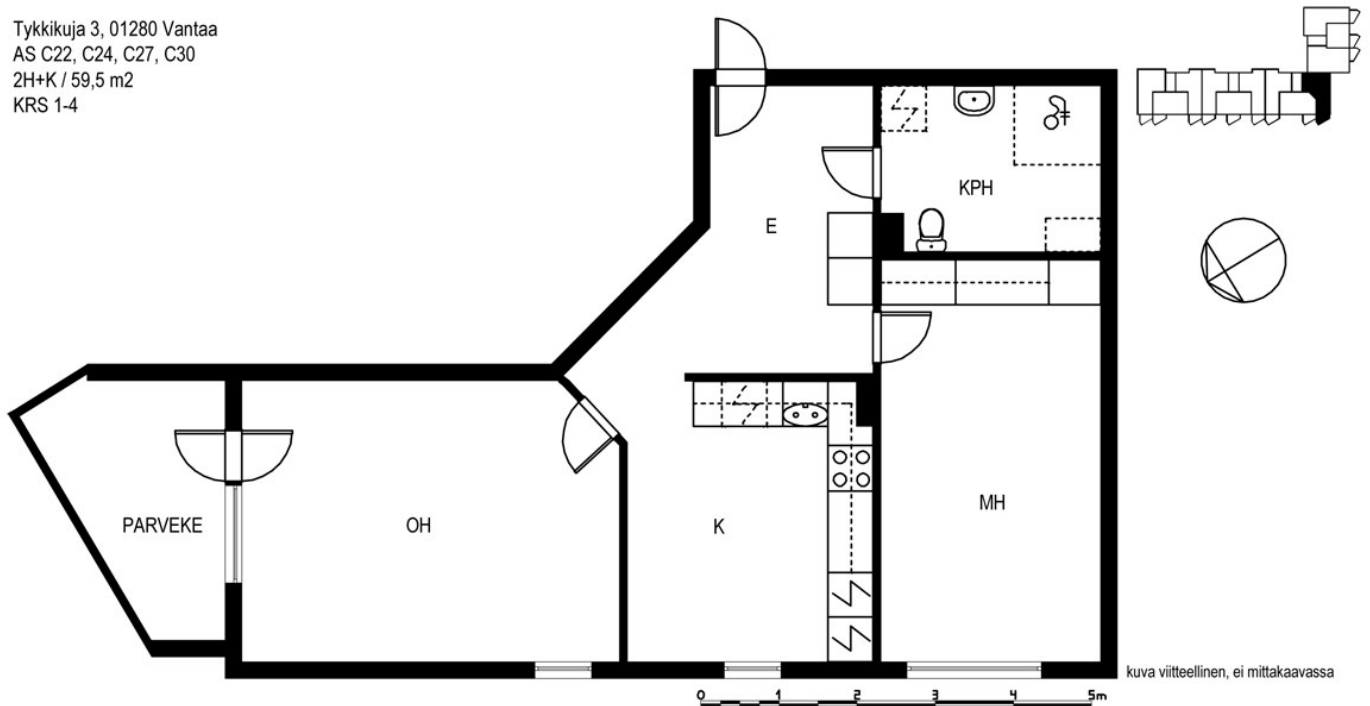
Asunnossa on tammilaminaatti. Seinät on maalattu pääosin valkoiseksi, osa seinistä on sävytetty, ja niissä on normaaleja asumisen jälkiä.

Kylpyhuoneessa on massalattia ja seinät laatoitettu valkoisen ja harmaan sävyin. Pesukoneelle löytyy liitäntä. Keittiössä on valkoiset kaapit metallivetimillä, laminaatti työtasot ja valkoinen välitilalaatta. Keittiössä on myös liitännät astianpesukoneelle.

Huoneistossa on lisäksi säilytyskaapit, lasitettu parveke ja kaikissa ikkunoissa sälekaihtimet.

Jätä hakemus osoitteessa [www.lumo.fi](http://www.lumo.fi).

Tykkikuja 3, 01280 Vantaa  
AS C22, C24, C27, C30  
2H+K / 59,5 m<sup>2</sup>  
KRS 1-4



Esittely tässä huoneistossa 20.7.2019 klo 14:00-14:15.

MUITA ESITTELYJÄ KOHTEESSA:  
Esittely huoneistossa 2H+K 59,5m<sup>2</sup> 20.7.2019  
klo 14:00-14:15.

# TYKKIKUJA 3, LÄNSIMÄKI, VANTAA

2H+K, 59,5 m<sup>2</sup>, kerrostalo, 969 €/kk, vapaa

## ASUNNON TIEDOT

Asuinpinta-ala:	59,5 m <sup>2</sup>	Muut tiedot:	Kylpyhuone + WC, Lämmin irtainvarasto
Kerros:	3/4	Vakuus:	250 €. Lumo-verkkokauppa -palvelun kautta tehdyissä vuokrasopimuksissa vuokravakuus 0€.
Varallisuusrajat:	Kyllä	Muut maksut:	Vesimaksu sisältyy vuokraan. Autopaikat ja saunavuorot peritään erillishinnaston mukaan.
Tupakointi:	Kielletty sisätiloissa. 31.1.2017 jälkeen valmistuneissa taloissa tupakointi on kielletty myös parvekkeilla.		
Piha/parveke:	Lasitettu parveke		

**Vuokraa heinäkuussa!**



**ja 3 ystävääsi pääsette Linnanmäelle!**



## PALVELUT

Lumo-kotikeskus PKS  
Mannerheimintie 168a, 00300 Helsinki  
P. 020 508 5000, asiakaspalvelu@lumo.fi, lumo.fi



## TYKKIKUJA 3, LÄNSIMÄKI, VANTAA

2H+K, 59,5 m<sup>2</sup>, kerrostalo, 969 €/kk, vapaa

---

- 10 Mbit/s laajakaista sisältyy vuokraan
- Vesimaksu sisältyy vuokraan
- Lemmikit tervetulleita
- Sävytetyt sisustusmaalit ja maalaustarvikkeet kotisi remontointiin. Etu on tapauskohtainen, kysy lisää asiakaspalvelustamme.
- Edullinen vuokravakuus 250 €
- Monipuoliset asukastapahtumat
- Yhteistyökumppaneiden etuja
- Pitkäaikaiset asukkaat saavat sisäisen vaihdon yhteydessä muuttolaatikon viikoksi käyttöönsä

Lue lisää: [lumo.fi/asukasedut](https://lumo.fi/asukasedut)

# TYKKIKUJA 3, LÄNSIMÄKI, VANTAA

2H+K, 59,5 m<sup>2</sup>, kerrostalo, 969 €/kk, vapaa

## TALON TIEDOT

Rakennustyyppi:	Kerrostalo	Antennijärjestelmä:	KaapeliTV DNA
Valmistuminen:	1989	Laajakaista:	Vuokraan sisältyvä DNA laajakaista 10 Mbit/s
Energialuokka:	C2007	Talon yhteiset tilat:	Talosauna, Pesuhuone, Pukuhuone, Pesutupa, Kuivaushuone, Pyörävarasto
Hissi:	Kyllä		

## TYKKIKUJA 3

Rauhallinen tiiliverhoiltu kerrostalo hyvällä sijainnilla Länsimäessä. Kattavat peruspalvelut löytyvät lähietäisyydeltä. Talossa on maksuton pesutupa.

### Lumo-asukkaana saat enemmän

Olemme turvallinen ja luotettava vuokranantaja, joka tarjoaa asukkailleen parasta mahdollista vuokra-asumista ja asumisen palveluita. Tämän talon asukkaana pääset nauttimaan muun muassa seuraavista Lumo-asukaseduista:

- Laajakaistayhteys ja sisustusmaalit sisältyvät vuokraan.
- Lemmikit ovat tervetulleita, ovathan ne perheenjäseniä.
- [lumo.fi](http://lumo.fi)



# TYKKIKUJA 3, LÄNSIMÄKI, VANTAA

2H+K, 59,5 m<sup>2</sup>, kerrostalo, 969 €/kk, vapaa

## LÄNSIMÄKI

Luonnonläheinen asuinalue Itä-Vantaalla, aivan Helsingin rajalla. Hyvät liikenneyhteydet, mm. Mellunmäen metroasema kävelymatkan päässä. Alueella on kouluja, päiväkotia ja urheilukenttä sekä hyvät ulkoilumaastot. Itäkeskuksen kauppakeskukseen on lyhyt metro- tai automatka.

Katso pääkaupunkiseudun joukkoliikenteen reitti- ja aikataulutiedot [HSL:n reittioppaasta](#).

## ALUEEN PALVELUT



*Palvelutietoja ei löytynyt*

Tiedot perustuvat Fonectan tarjoamaan dataan.  
Etäisyydet palveluihin on mitattu kartalla linnuntietä.