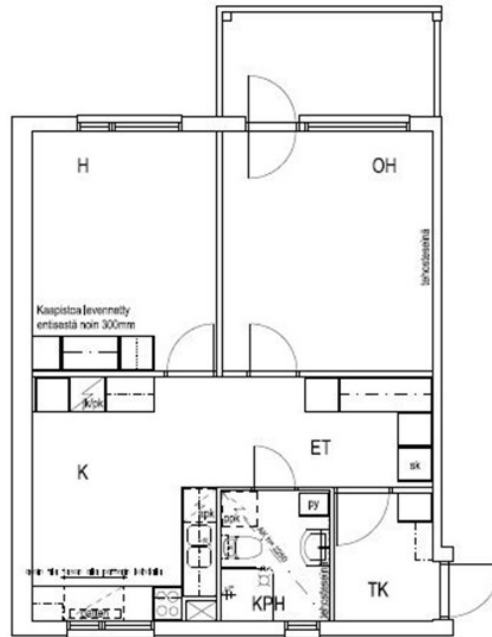


PERÄPELTO 6, ETELÄ-KEKKOLA, JYVÄSKYLÄ

2H+K, 58 M², LUHTITALO, 769 €/KK, VAPAA

Pohjapiirros ohjeellinen. Muutokset mahdollisia.
Huoneistot B 13, B 17 ja B 21 peilikuvina.



ASUNNON TIEDOT

Vuokra: 769 €/kk

Asuinpinta-ala: 58 m²

Kerros: 3/3

Varallisuusrajat: Kyllä

Tupakointi: Talo on savuton. Tupakointi asunnoissa, parvekkeilla ja talon yhteistiloissa on kielletty. Tupakointipaikka löytyy piha-alueelta.

Piha/parveke: Lasitettu parveke

Muut tiedot: Kylpyhuone + WC, Lämmin irtainvarasto, Astianpesukone

Vakuus: 250 €. Lumo-verkkokauppa -palvelun kautta tehdyissä vuokrasopimuksissa vuokravakuus 0 €.

Muut maksut: Vesimaksu 18 €/hlö/kk. Vesimaksu ei sisälly vuokraan. Autopaikat ja saunavuorot peritään erillishinnaston mukaan.

TALON TIEDOT

Rakennustyyppi: Luhtitalo

Valmistuminen: 1988 peruskorjaus 2017-2018

Energialuokka: D2007

Hissi: Ei

Antennijärjestelmä: KaapeliTV ELISA

Laajakaista: Vuokraan sisältyvä ELISA laajakaista 10 Mbit/s

Talon yhteiset tilat: Talosauna, Pesuhuone, Pukuhuone, Yhteispesutupa, Yhteiskuivaushuone, Ei varastoa

PERÄPELTO 6, ETELÄ-KEKKOLA, JYVÄSKYLÄ

2H+K, 58 M², LUHTITALO, 769 €/KK, VAPAA

Peräpelto 6

Alunperin vuonna 1988 valmistuneen talon peruskorjaus valmistui vuonna 2018. Asuntojen sisustusmateriaalit ovat nykyaikaiset ja ajattomat, jotka sopivat monen tyylliselle sisustajalle. Kylpyhuoneet on laatoitettu valkoisen ja harmaan sävyin ja uusituissa, raikkaan valkoisissa keittiöissä on astianpesukoneet.

Kaikissa asunnoissa on lasitetut parvekkeet. Talossa on pesutupa sekä kerhotila. Vieressä oleva Yrttisuon perhepuisto sekä lähellä sijaitseva Kuokkalan Graniitti tarjoavat viihtyisää ja monipuolista tekemistä, muun muassa kerhotoimintaa sekä liikuntamahdollisuuksia.

Lumo-asukkaana saat enemmän

Olemme turvallinen ja luotettava vuokranantaja, joka tarjoaa asukkailleen parasta mahdollista vuokra-asumista ja asumisen palveluita. Tämän talon asukkaana pääset nauttimaan muun muassa seuraavista Lumo-asukaseduista:

- Laajakaistayhteys ja sisustusmaalit sisältyvät vuokraan.
- Lemmikit ovat tervetulleita, ovathan ne perheenjäseniä.
- **My Lumo** -verkkopalvelu asukkaan apuna asumisen arjessa.

Lisää lumo-asukasetuja: lumo.fi/asukasedut

ASUMISEN PALVELUT

Lumo on syntynyt halusta tarjota sinulle parasta mahdollista vuokra-asumista ja asumisen palveluita. Sinä teet asunnostamme kodin. Me teemme kaikesta muusta mahdollisimman vaivatonta.

Lue lisää: lumo.fi/asumisenpalvelut



Laajakaista
sisältyy
vuokraan



Lemmikit
tervetulleita



Sisustus-
maalit
ilmaiseksi



Monipuoliset
asukas-
tapahtumat



Yhteistyö-
kumppaneiden
etuja



Kodin-
vaihtajan
edut



Henkilö-
kohtainen
esittely

TUTUSTU VAPAAISIIN LUMO-KOTEIHIMME : [LUMO.FI/VERKKOKAUPPA](https://lumo.fi/verkkokauppa)