



**Niittykatu 8, Niittykumpu, Espoo**



**Helposti paras koti**

**Lumo**



## **As Oy Niittykatu 8, 02200 Espoo**

**Urakoitsija:**  
Lehto Asunnot Oy

**Vuokraus:**  
Lumo-kotikeskus, Helsinki

Esite pohjautuu suunnittelun ja rakentamisen aikaisiin tietoihin. Visualisointikuvat ovat arkkitehdin ja taiteilijan näkemys kohteesta, eivätkä välttämättä kaikin osin vastaa sellaisenaan todellisuutta. Pidätämme oikeuden muutoksiin.

## **Helposti paras koti**

# **Lumo**

## A-porras

Kerros	Asunto	Tyyppi	Pinta-ala m <sup>2</sup>
1	A1	2H+KT	38,0
1	A2	1H+KT	25,0
1	A3	1H+KT	25,0
1	A4	1H+KT	25,0
2	A5	3H+KT	55,0
2	A6	2H+KT	38,0
2	A7	1H+KT	25,0
2	A8	1H+KT	25,0
2	A9	1H+KT	25,0
2	A10	3H+KT	54,0
3	A11	3H+KT	55,0
3	A12	2H+KT	38,0
3	A13	1H+KT	25,0
3	A14	1H+KT	25,0
3	A15	1H+KT	25,0
3	A16	3H+KT	54,0
4	A17	3H+KT	55,0
4	A18	2H+KT	38,0
4	A19	1H+KT	25,0
4	A20	1H+KT	25,0
4	A21	1H+KT	25,0
4	A22	3H+KT	54,0
5	A23	3H+KT	55,0
5	A24	2H+KT	38,0
5	A25	1H+KT	25,0
5	A26	1H+KT	25,0
5	A27	1H+KT	25,0
5	A28	3H+KT	54,0
6	A29	3H+KT	55,0
6	A30	2H+KT	38,0
6	A31	1H+KT	25,0
6	A32	1H+KT	25,0
6	A33	1H+KT	25,0
6	A34	3H+KT	54,0
7	A35	3H+KT	55,0
7	A36	2H+KT	38,0
7	A37	1H+KT	25,0
7	A38	1H+KT	25,0
7	A39	1H+KT	25,0
7	A40	3H+KT	54,0
8	A41	3H+KT	55,0
8	A42	2H+KT	38,0
8	A43	1H+KT	25,0
8	A44	1H+KT	25,0
8	A45	1H+KT	25,0
8	A46	3H+KT	54,0

## B-porras

Kerros	Asunto	Tyyppi	Pinta-ala m <sup>2</sup>
2	B47	3H+KT	55,0
2	B48	2H+KT	38,0
2	B49	1H+KT	25,0
2	B50	1H+KT	25,0
2	B51	1H+KT	25,0
2	B52	3H+KT	54,0
3	B53	3H+KT	55,0
3	B54	2H+KT	38,0
3	B55	1H+KT	25,0
3	B56	1H+KT	25,0
3	B57	1H+KT	25,0
3	B58	3H+KT	54,0
4	B59	3H+KT	55,0
4	B60	2H+KT	38,0
4	B61	1H+KT	25,0
4	B62	1H+KT	25,0
4	B63	1H+KT	25,0
4	B64	3H+KT	54,0
5	B65	3H+KT	55,0
5	B66	2H+KT	38,0
5	B67	1H+KT	25,0
5	B68	1H+KT	25,0
5	B69	1H+KT	25,0
5	B70	3H+KT	54,0
6	B71	3H+KT	55,0
6	B72	2H+KT	38,0
6	B73	1H+KT	25,0
6	B74	1H+KT	25,0
6	B75	1H+KT	25,0
6	B76	3H+KT	54,0

## C-porras

Kerros	Asunto	Tyyppi	Pinta-ala m <sup>2</sup>
1	C77	2H+KT	38,0
1	C78	1H+KT	25,0
1	C79	1H+KT	25,0
1	C80	1H+KT	25,0
2	C81	3H+KT	55,0
2	C82	2H+KT	38,0
2	C83	1H+KT	25,0
2	C84	1H+KT	25,0
2	C85	1H+KT	25,0
2	C86	3H+KT	54,0
3	C87	3H+KT	55,0
3	C88	2H+KT	38,0
3	C89	1H+KT	25,0
3	C90	1H+KT	25,0
3	C91	1H+KT	25,0
3	C92	3H+KT	54,0
4	C93	3H+KT	55,0
4	C94	2H+KT	38,0
4	C95	1H+KT	25,0
4	C96	1H+KT	25,0
4	C97	1H+KT	25,0
4	C98	3H+KT	54,0
5	C99	3H+KT	55,0
5	C100	2H+KT	38,0
5	C101	1H+KT	25,0
5	C102	1H+KT	25,0
5	C103	1H+KT	25,0
5	C104	3H+KT	54,0
6	C105	3H+KT	55,0
6	C106	2H+KT	38,0
6	C107	1H+KT	25,0
6	C108	1H+KT	25,0
6	C109	1H+KT	25,0
6	C110	3H+KT	54,0
7	C111	3H+KT	55,0
7	C112	2H+KT	38,0
7	C113	1H+KT	25,0
7	C114	1H+KT	25,0
7	C115	1H+KT	25,0
7	C116	3H+KT	54,0





# Materiaalit ja pohjapiirrokset

Esite pohjautuu suunnittelun ja rakentamisen aikaisiin tietoihin. Visualisointikuvat ovat arkkitehdin ja taiteilijan näkemys kohteesta, eivätkä välttämättä kaikin osin vastaa sellaisenaan todellisuutta.

Pidätämme oikeuden muutoksiin.

## Helposti paras koti

# Lumo

## LISTAUS ASUNTOJEN PINTAMATERIAALEISTA (23.2.2022)

Lehto Asunnot Oy varaa oikeuden muuttaa tuotteita vastaaviin.

Dokumenttinumero: 108

**311577 Espoon Niittykatu 8**

## SISUSTUSVALINNAT

ASIAKASVALINNAT			
<b>Sisustusvalinnat</b>			
Lattia, A-talo	Perfect 3126 Oak Stockholm laminaatti	Katto	Valkoinen
Lattia, B- ja C-talo	Advanced Trend Oak 3126 laminaatti		
Seinät	TV-F497, ulkonurkkiin kulmavahvikkeet		
<b>Keittiö</b>			
Tyyppi	Suora	Välitila	Lasi
Ovimalli	Valkoinen F8100 / Novart valkoinen 961 matta	Taso	Harmaa F8535 ESN
Kodinkoneet	Vakio	Novart-taso	Novart 534
<b>KPH</b>			
Ovimalli	Valkoinen	Katto	Valkoinen MDF (STP)
Lattia	Ideo Jamaica Grey, PCI 19 Basalt		
Seinät	Salla White Glossy 25x40cm, PCI 20 White		
<b>Eteinen</b>			
Lattia, A-talo	Perfect 3126 Oak Stockholm laminaatti		
Lattia, B- ja C-talo	Advanced Trend Oak 3126 laminaatti		
Katto	MDF Valkoinen		
<b>MH/eteinen</b>			
Ovimalli	Valkoinen		

## KALUSTUS

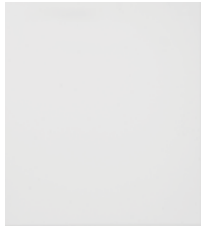
- KEITTIÖ
  - kalusteiden runkomateriaali: Melamiini Valkea 16mm
  - taustalevyt: MDF levy 3mm Valkoinen
  - Rosteri lippavedin kalusteisiin: Novart RST SL13, Hiipakan Tango 136mm anodisoitu alumiini



- kalusteovet: MR P3 luokka, pintamateriaali-vaihtoehdot:
- Keittiöihin laminaattilevy Valkea F8100 matta



- Novartin keittiöihin Novart valkoinen 961 matta



- tasot:

- Keittiöiden tasot 30mm Formica F8535 ESN (1H-2H asunnot)



- Novartin keittiöihin vakiona Novart 534-taso (3H-4H asunnot)



- 2H-asuntojen saareke:

- runkomateriaali: Melamiini Valkea 16mm
- Kalusteovien värit: Valkoinen matta F8100



- Työtason väri: Formica Laminaatti F8535 ESN 30mm



- Rosteri lippavedin kalusteisiin, Novart RST SL13, Hiipakan Tango 136mm anodisoitu alumiini

## LEHTO ASUNNOT DECO

- Asunnoissa välitilaan valkoinen lasi (myös sivuille)
- Ovissa hidastimet
- Keittiöallas Blanco Dalago Antrazit 45



- keittiöhana Gustavsberg Nordic 3



- ETEINEN

- Kalusteovet ja -rungot: Melamiini Valkea 16mm
- Petra-tuotepöerheen eteiskaappi, Novart (kaikissa asunnoissa)
- Naulakko (25 m2 asunnot) – Ville



- MH

- Kalusteovet ja -rungot: Melamiini valkea 16mm

- KPH/WC

- kalusteiden runkomateriaali: Melamiini Valkea 16mm
- taustalevyt MDF levy Valkoinen 3mm
- kalusteovet MR P3 Laminaattilevy Valkea F8100 17,2mm





## LEHTO ASUNNOT DECO

- tasot 30mm Formica valkoinen taivereunataso F8100
- sokkelilevyt CGS compact 3mm 3050x1300
- wc-istuin Villeroy & Boch O.Novo compact (seinä-wc)



- O Novo Compact wc-istuimen kansi
- Peili kirkas
- Allas Lomia 600 leveä



- Kaareva Suihkuseinä Pisara 4+4, 800x900mm
- WC-PAPERITELINE



- pesuallashana Gustavsberg Nautic käsisuihkulla ja pkv



- suihkusetti Gustavsberg Nautic 103250

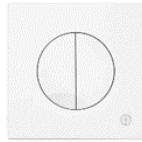


## LEHTO ASUNNOT DECO

- Suihkutermostaatti Gustavsberg Nautic 215304



- 20392 Triomont XS Mekaaninen painonappi valkoinen 3/6L (huuhtelupainike seinä-wc:n asennustelineeseen)



- Pyyhekoukku 4 paikkainen



- Pyyhekoukku 2 paikkainen



## KODINKONEET

- 1-2 H-KEITTIÖIDEN KODINKONEET
  - 10108 Mikroaaltouuni/uuniyhdistelmä Whirlpool AMW 9607/IX



- 10107 Jääkaappipakastin 54x123x60 Whirlpool ART 3751 omalla ovella

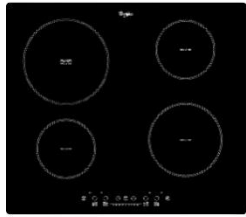


## LEHTO ASUNNOT DECO

- 1H+KT ASUNNOT, 2-paikkainen induktioliesi 57x288x510, Whirlpool WS Q0530 NE, väri: musta



- 2H+KT ASUNNOT, 4-paikkainen induktioliesi Whirlpool WS Q2160 NE, 52x580x510, väri: musta



- Liesituuletin Parmair Snello 500mm



- 10109 Astianpesukone 45cm, Whirlpool WSIO 3T223 PE X



- 3H+KT ASUNNOT:

- Kalusteisiin sijoitettu uuni
  - Whirlpool OAKZ9 6180 HM IX

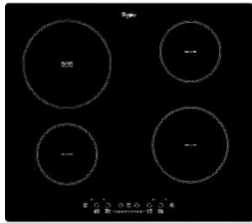


## LEHTO ASUNNOT DECO

- Jääkaappiakastin 54x177x54,5 Whirlpool ART 66011 (kalusteisiin sijoitettava)



- 4-paikkainen induktioliesi 52x580x510 Whirlpool WS Q2160 NE, väri: musta



- Liesituuletin Parmair Snello 600mm



- Astianpesukone 60cm, Whirlpool WIC 3C33 integroitava



## PINTAMATERIAALIT JA VIIMEISTELY

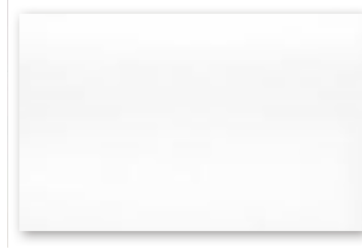
- ALAKATTO
  - Kattopinnat ruiskutasoitetaan. Levyrakenteiset kotelot ja kattopinnat tasoitetaan ja maalataan.
  - KPH/WC alaslasku valkoinen, mdf-paneelirakenteisia.



## LEHTO ASUNNOT DECO

- SEINÄT

- KEITTIÖ/OH, ETEINEN kipsilevy, maalattu valkoinen F497
- ETEINEN T-lista valk 20x13,2 3m (tekniikkaseinä)
- Kulmasuoja valk.muovi
- KPH/WC seinälaatta 21257 laatta Värisilmä Salla White Glossy 25x40cm + sauma-aine ja silikoni (saumalaasti 20431 1301 PCI Nanofug 20 White 15kg + silikoni 20434 PCI Silcoferm S White 310 ml)



- WC/KPH lattialaatta 10x10 + sauma-aine laatan sävyyn
  1. Ideo Jamaica Grey / PCI 31 Cement grey



- LATTIAT

- KEITTIÖ/OH/ETEINEN materiaali:

A-talo: Perfect 3126 Oak Stockholm



B- ja C-talot Advanced 3126 Trend Oak



- jalkalistat laminaatin sävyyn petsattuja puulistoja.

## IKKUNAT JA OVET

- OVET
  - KERROSTASO-OVI Jeld-wen F6, 10x21M, karmi 92mm, paloluokka EI30, ääniluokka 30dB,.
  - VÄLIOVET valkoinen laakaovi
  - Valkoiset MSEA ikkunat
  - Ranskalaiset ikkunaovet ja ulosaukeavat POAL parvekeovet (dB)
  - WC: BATH 201RVK, 7-10x21M roiskevedenkestävä laakaovi, maalattu valkoinen NCS S 0502-Y
- MUUT
  - WC 20830 Vääntönuppi LH001 Fe Cr IPP



- VÄLIOVET 20832 Polarita 16/001 Zn Cr 40 Asp DH016 (kromattu)



## SÄHKÖ

- VALAISTUS
  - Uppoasennettu kattovalaisin CIO 12W/840 4000K, valkoinen, eteinen



- Alasvalo Limente Led-Dri-09 LUX 9W IP41, kylpyhuone, WC



- Valaisin Dreamled Ready L=860 IP21/IP55, keittiö työtaso



- Valaisin Dreamled Ready L=1960 IP21/IP55, keittiö ylävalo



- SÄHKÖKALUSTEET

- Monitoimipistoras Dreamled ProPowerPlus, keittiö työtaso



- Pistorasia Dreamled Pro, keittiö työtaso



- Onnline ecoHelppo16 16A IP21 Clear white yhdistelmätermostaatti, kylpyhuone (kaikki asuntokoot)



- PALOVAROITIN KIDDE KF20 optinen 230V (kaikki asuntokoot)



- Termostaatti Thermotech 230V, (kaikki asuntokoot)



- VALAISINPISTORASIA SCHNEIDER 2-NAP+MAAD PINTA/UPPO+KOUKKU (kaikki asuntokoot)



- ABB Impressivo (käyttökalueteet uppo ja pinta)



- ABB Jussi pinta (ns. piiloon jääviltä osin mm. keittiön kalusteissa)



- Ryhmäkeskus Nero 2R 575x1030mm





# As Oy Niittykatu 8

## ASEMAPIIRROS



16.9.2020


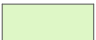
Mittakaava 1:1000 50m

Pidätämme oikeuden muutoksiin.

Lumo


# As Oy Niittykatu 8

## AUTOPAIKOITUS

-  As Oy Niittykatu 8 Autopaikat
-  As Oy Niittykatu 8 Sähköautojen latauspisteet



7.2.2022

Mittakaava 1:1000  50m  
Pidätämme oikeuden muutoksiin.

Lumo

As Oy Niittykatu 8  
Talo A  
JULKISIVU KAAKKOON  
JULKISIVUT



As Oy Niittykatu 8  
Talo A  
JULKISIVU KOILLISEEN  
JULKISIVUT



Lumo

24.1.2022  
Mittakaava 1:200 10m

Lumo

24.1.2022  
Mittakaava 1:200 10m

As Oy Niittykatu 8  
Talo A  
JULKISIVU LOUNAASEEN  
JULKISIVUT



Lumo

24.1.2022  
Mittakaava 1:200 10m

As Oy Niittykatu 8  
Talo A  
JULKISIVU LUOTEESEEN  
JULKISIVUT

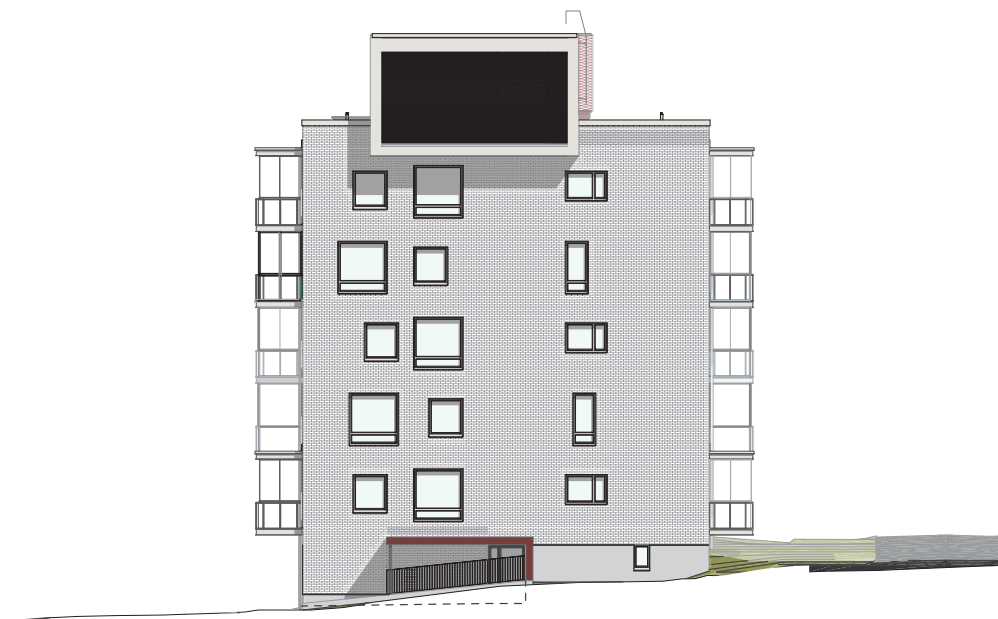


Lumo

24.1.2022  
Mittakaava 1:200 10m



As Oy Niittykatu 8  
Talo B  
JULKISIVU KOILLISEEN  
JULKISIVUT



As Oy Niittykatu 8  
Talo B  
JULKISIVU LOUNAAASEEN  
JULKISIVUT



Lumo

24.1.2022  
Mittakaava 1:200 10m

Lumo

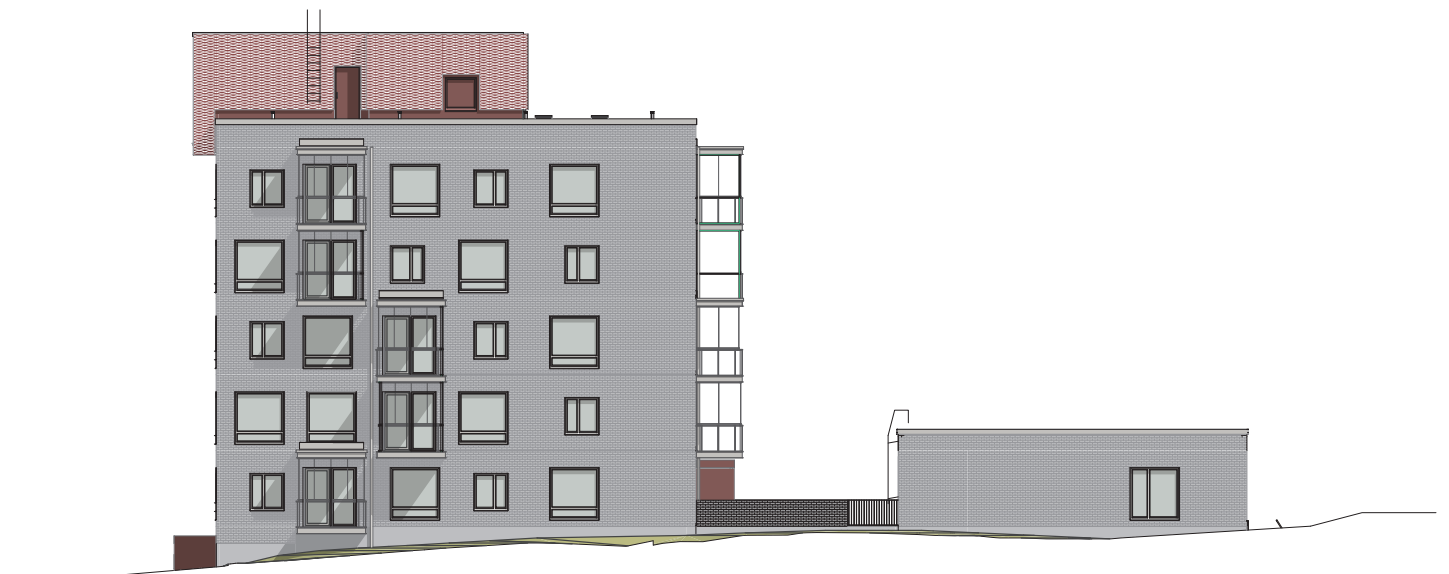
24.1.2022  
Mittakaava 1:200 10m

As Oy Niittykatu 8  
Talo B  
JULKISIVU KAAKKOON  
JULKISIVUT



24.1.2022  
Mittakaava 1:200 10m

As Oy Niittykatu 8  
Talo B  
JULKISIVU LUOTEESEEN  
JULKISIVUT

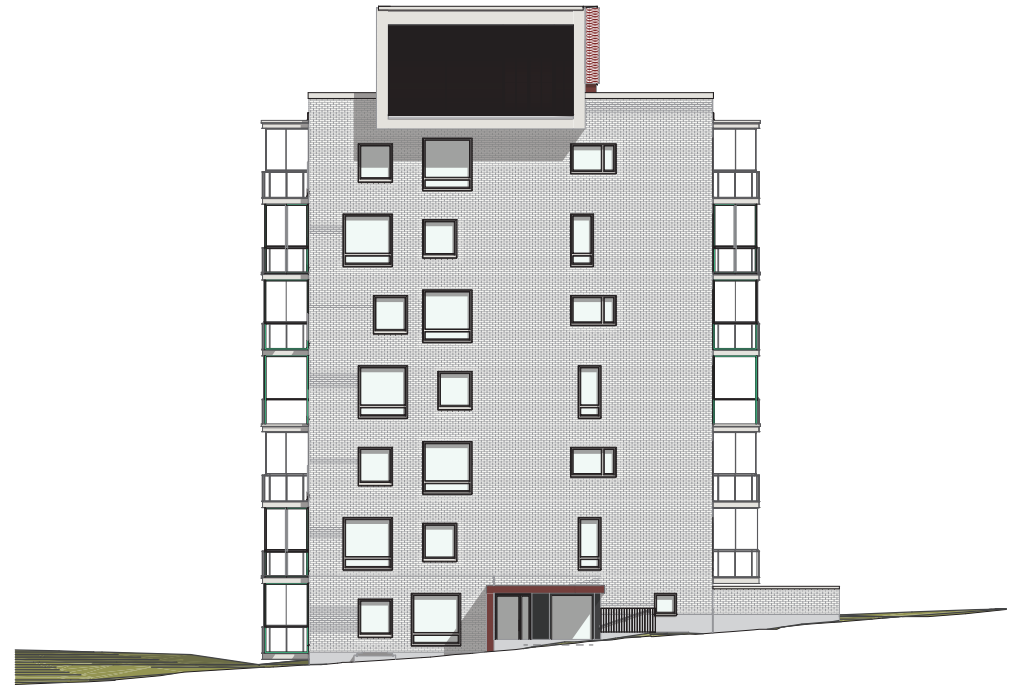


24.1.2022  
Mittakaava 1:200 10m

As Oy Niittykatu 8  
Talo C  
JULKISIVU KAAKKOON  
JULKISIVUT



As Oy Niittykatu 8  
Talo C  
JULKISIVU KOILLISEEN  
JULKISIVUT



Lumo

24.1.2022  
Mittakaava 1:200 10m

Lumo

24.1.2022  
Mittakaava 1:200 10m

As Oy Niittykatu 8  
Talo C  
JULKISIVU LOUNAASEEN  
JULKISIVUT



Lumo

24.1.2022  
Mittakaava 1:200 10m

As Oy Niittykatu 8  
Talo C  
JULKISIVU LUOTEeseen  
JULKISIVUT



Lumo

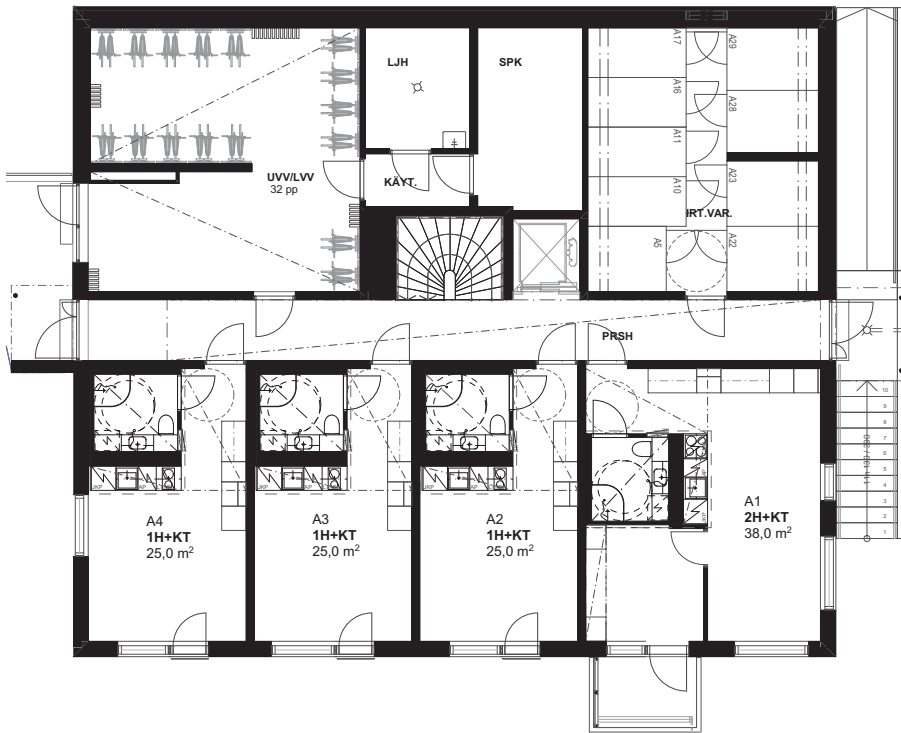
24.1.2022  
Mittakaava 1:200 10m

As Oy Niittykatu 8

Talo A

1. KERROS

P



7.2.2022  
Mittakaava 1:125  
5m  
Pidätämme oikeuden muutoksiin.

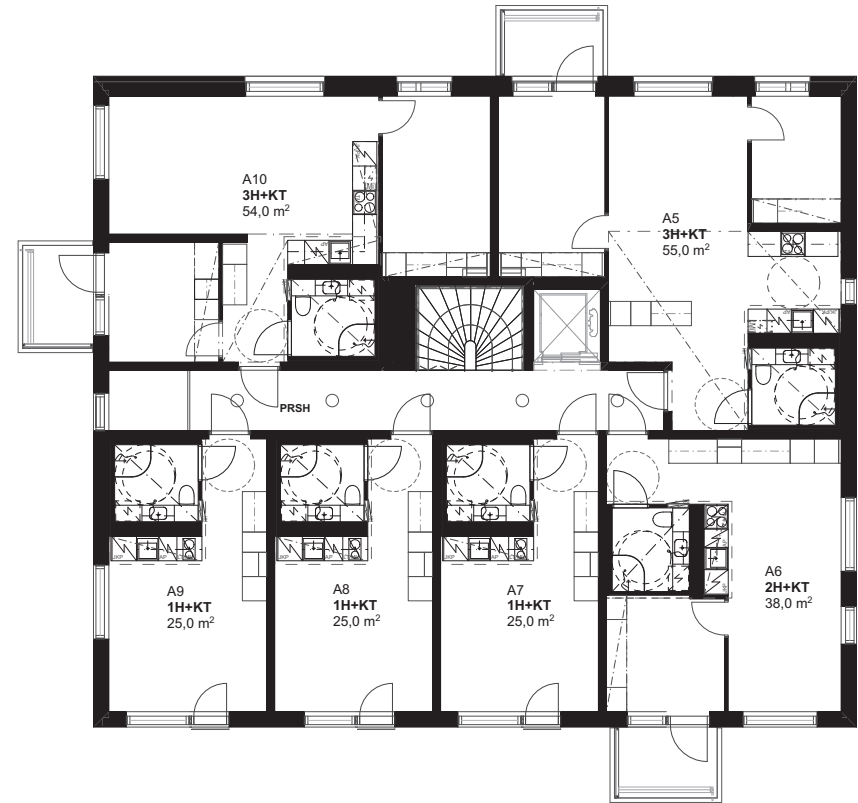
Lumo

As Oy Niittykatu 8

Talo A

2. KERROS

P



7.2.2022  
Mittakaava 1:125  
5m  
Pidätämme oikeuden muutoksiin.

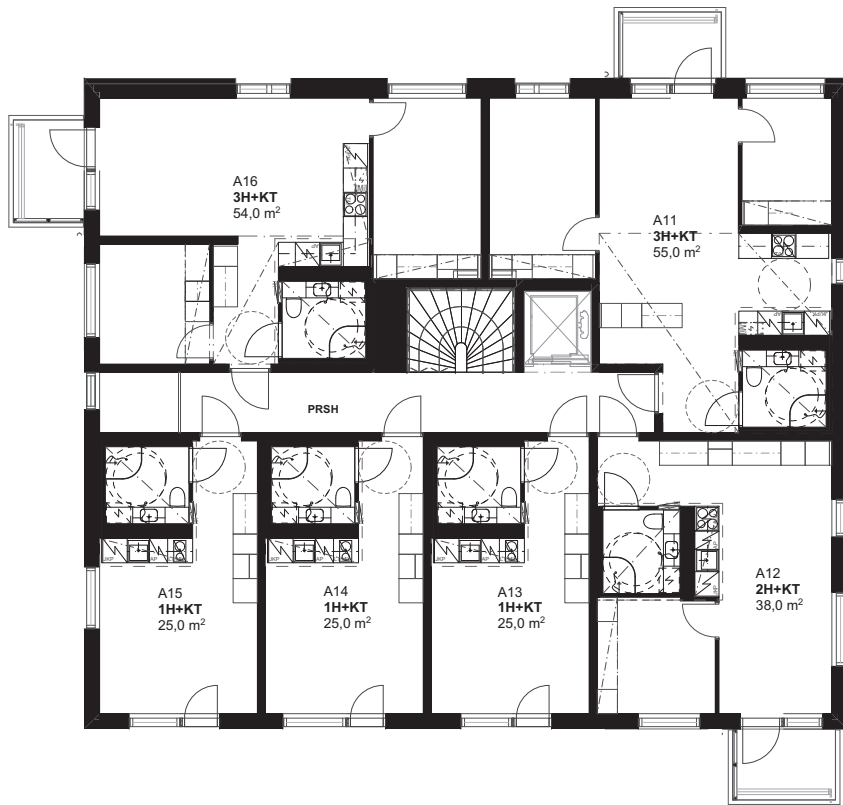
Lumo

As Oy Niittykatu 8

Talo A

3. KERROS

P

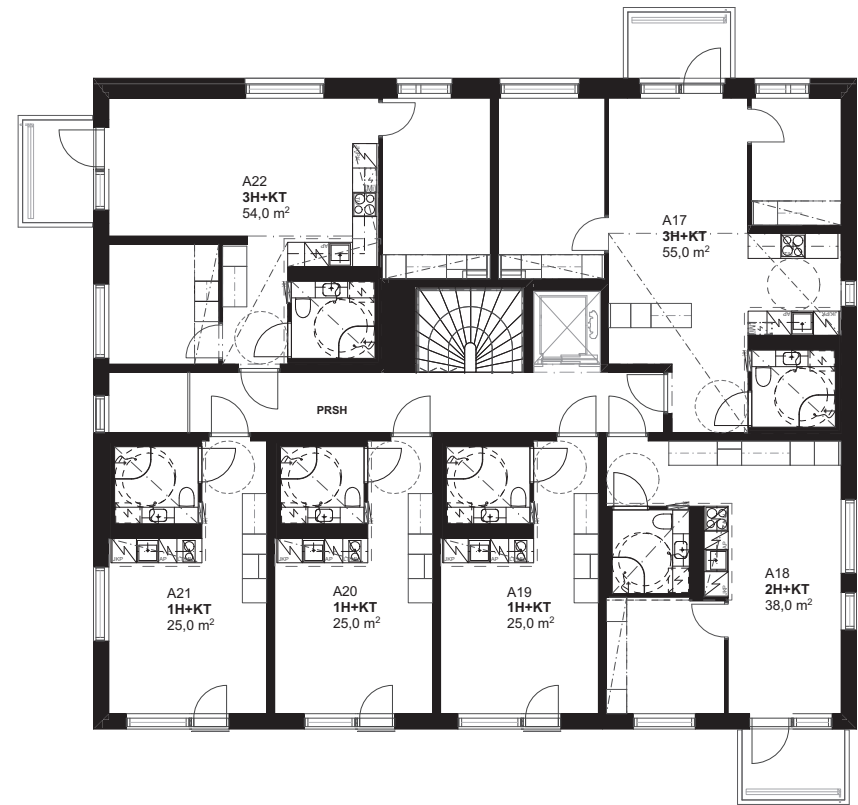


As Oy Niittykatu 8

Talo A

4. KERROS

P



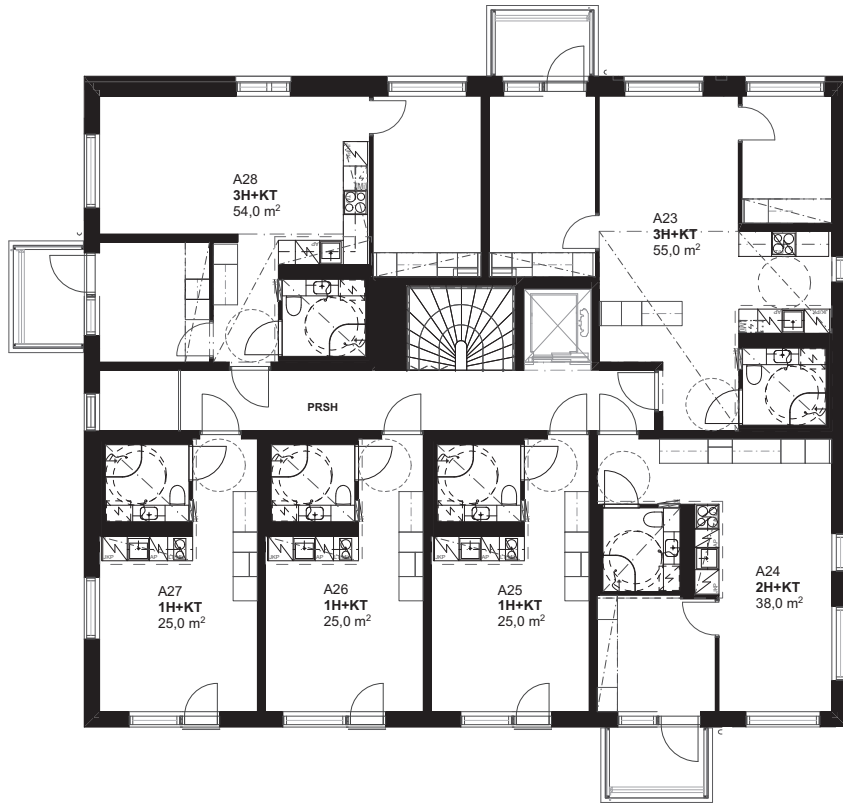


As Oy Niittykatu 8

Talo A

5. KERROS

P

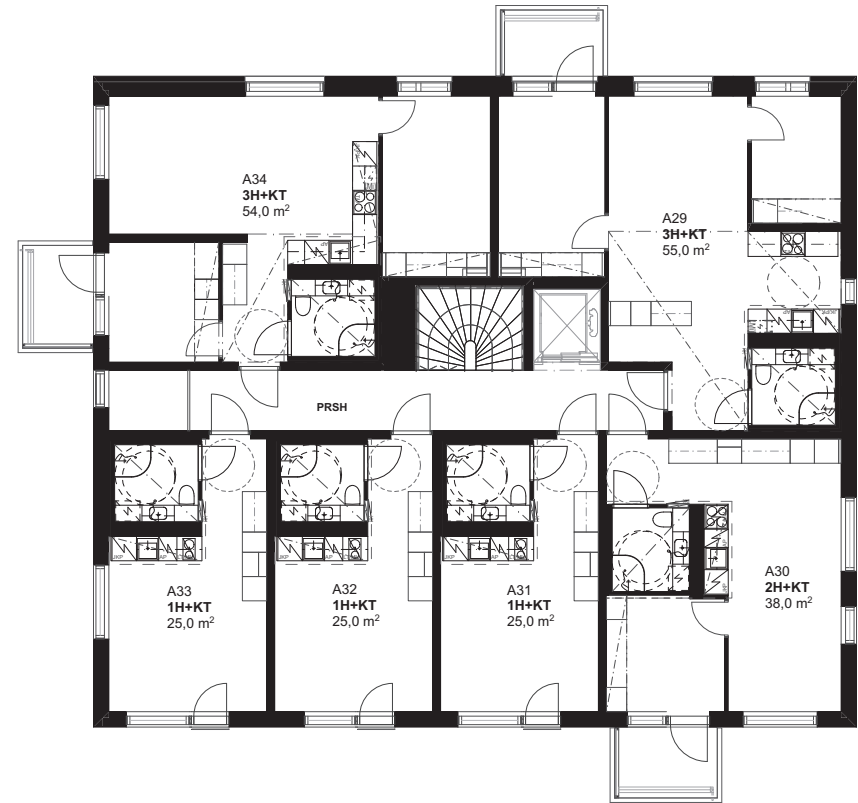


As Oy Niittykatu 8

Talo A

6. KERROS

P



Mittakaava 1:125  
5m  
7.2.2022  
Pidätämme oikeuden muutoksiin.

Lumo

Mittakaava 1:125  
5m  
7.2.2022  
Pidätämme oikeuden muutoksiin.

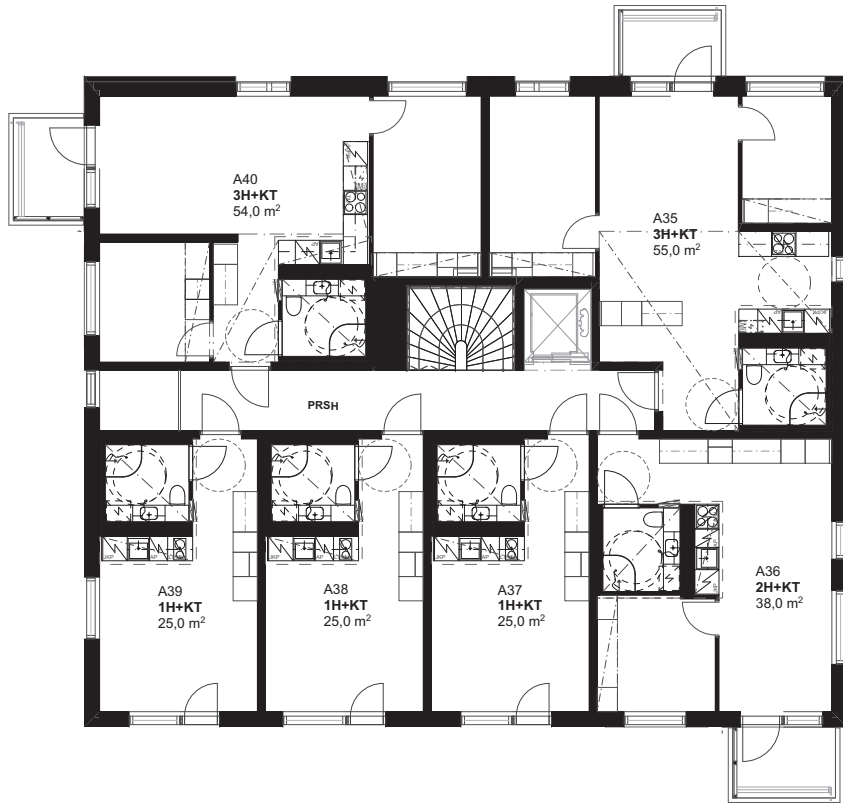
Lumo

As Oy Niittykatu 8

Talo A

7. KERROS

P

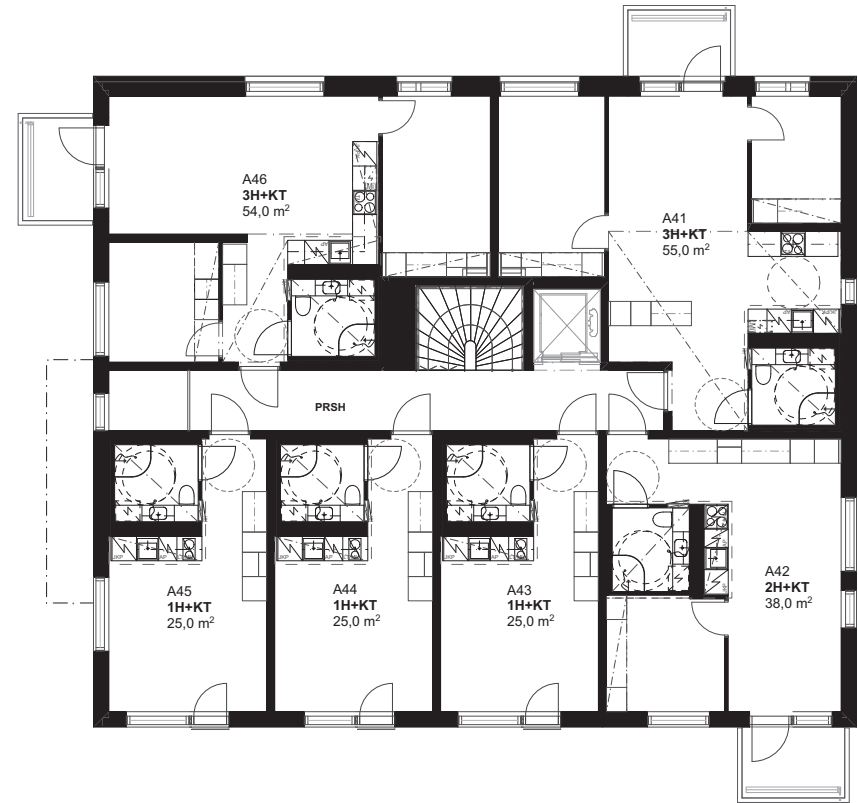


As Oy

Niittykatu 8 Talo A

8. KERROS

P



Mittakaava 1:125  
5m  
7.2.2022  
Pidätämme oikeuden muutoksiin.

Lumo

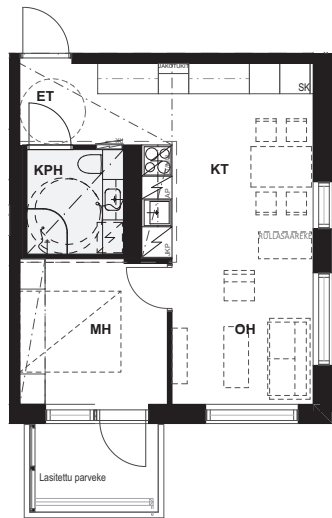
Mittakaava 1:125  
5m  
7.2.2022  
Pidätämme oikeuden muutoksiin.

Lumo

As Oy Niittykatu 8  
Talo A

2H+KT 38,0 m<sup>2</sup>

A1 1. krs



1. krs

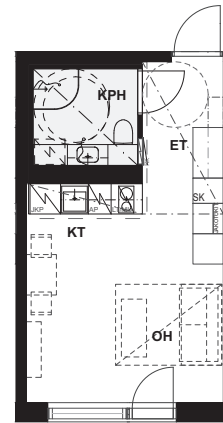
18.2.2022  
Mittakaava 1:100 5m  
Pidätämme oikeuden muutoksiin.

Lumo

As Oy Niittykatu 8  
Talo A

1H+KT 25,0 m<sup>2</sup>

A2 1. krs



1. krs

18.2.2022  
Mittakaava 1:100 5m  
Pidätämme oikeuden muutoksiin.

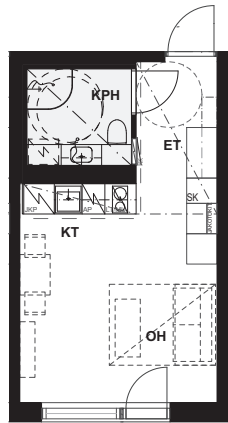
Lumo



# As Oy Niittykatu 8 Talo A

1H+KT 25,0 m<sup>2</sup>

A3 1. krs



Ranskalainen parveke



1. krs

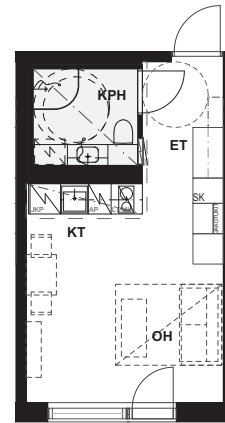
18.2.2022  
Mittakaava 1:100 5m  
Pidätämme oikeuden muutoksiin.

Lumo

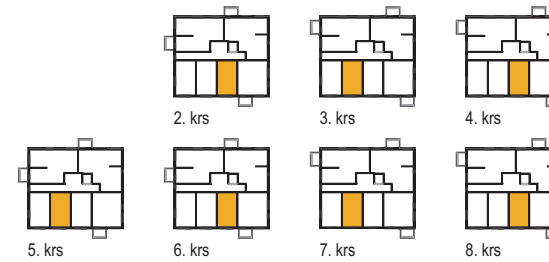
# As Oy Niittykatu 8 Talo A

1H+KT 25,0 m<sup>2</sup>

- A7 2. krs
- A14 3. krs
- A19 4. krs
- A26 5. krs
- A31 6. krs
- A38 7. krs
- A43 8. krs



Ranskalainen parveke



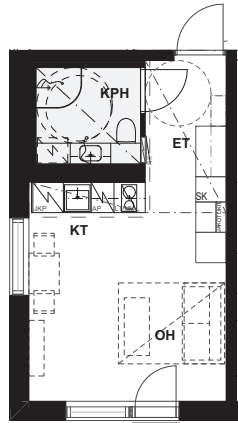
18.2.2022  
Mittakaava 1:100 5m  
Pidätämme oikeuden muutoksiin.

Lumo

# As Oy Niittykatu 8 Talo A

1H+KT 25,0 m<sup>2</sup>

A4 1. krs



Ranskalainen parveke



1. krs

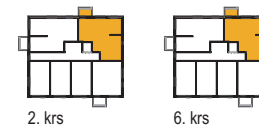
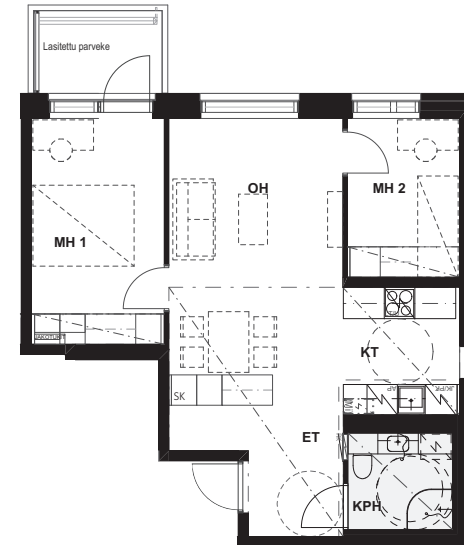
18.2.2022  
Mittakaava 1:100 5m  
Pidätämme oikeuden muutoksiin.

Lumo

# As Oy Niittykatu 8 Talo A

3H+KT 55,0 m<sup>2</sup>

A5 2. krs  
A29 6. krs



2. krs

6. krs

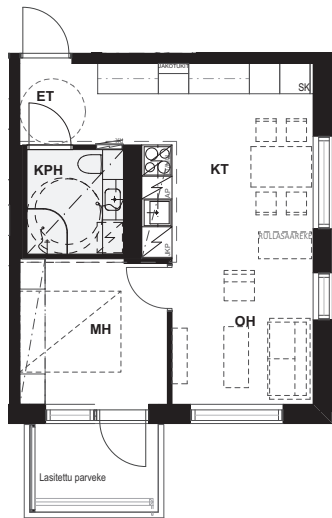
18.2.2022  
Mittakaava 1:100 5m  
Pidätämme oikeuden muutoksiin.

Lumo

# As Oy Niittykatu 8 Talo A

2H+KT 38,0 m<sup>2</sup>

A6 2. krs  
A30 6. krs



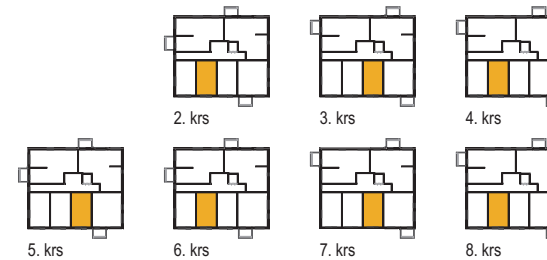
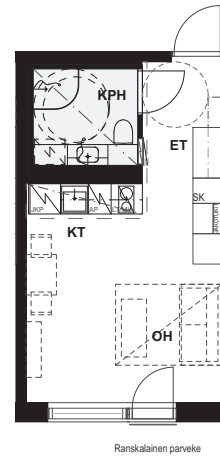
Mittakaava 1:100  
Pidätämme oikeuden muutoksiin.

Lumo

# As Oy Niittykatu 8 Talo A

1H+KT 25,0 m<sup>2</sup> (1)

A8 2. krs  
A13 3. krs  
A20 4. krs  
A25 5. krs  
A32 6. krs  
A37 7. krs  
A44 8. krs



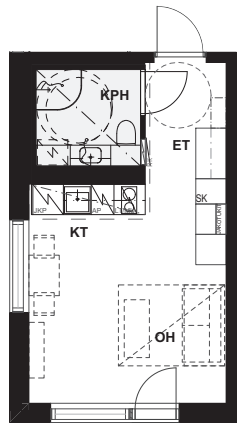
Mittakaava 1:100  
Pidätämme oikeuden muutoksiin.

Lumo

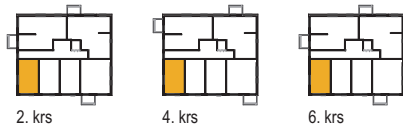
# As Oy Niittykatu 8 Talo A

1H+KT 25,0 m<sup>2</sup>

A9 2. krs  
A21 4. krs  
A33 6. krs



Ranskalainen parveke



2. krs 4. krs 6. krs

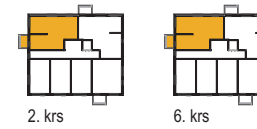
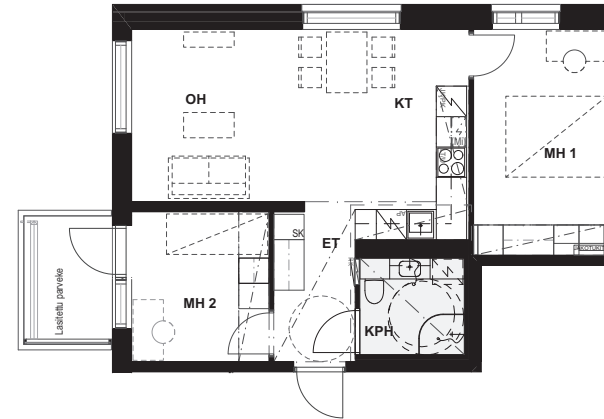
18.2.2022  
Mittakaava 1:100 5m  
Pidätämme oikeuden muutoksiin.

**Lumo**

# As Oy Niittykatu 8 Talo A

3H+KT 54,0 m<sup>2</sup>

A10 2. krs  
A34 6. krs



2. krs 6. krs

18.2.2022  
Mittakaava 1:100 5m  
Pidätämme oikeuden muutoksiin.

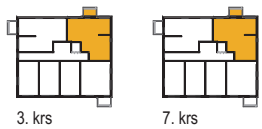
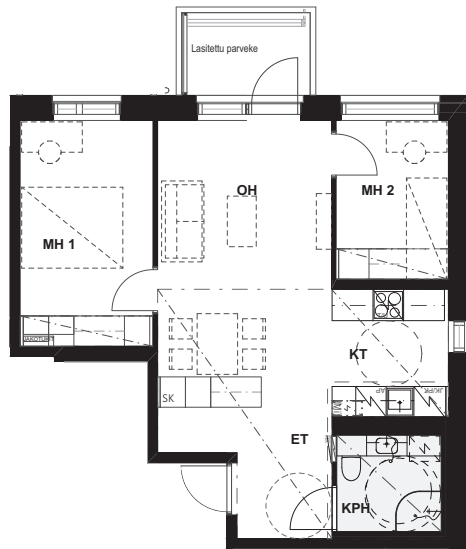
**Lumo**



As Oy Niittykatu 8  
Talo A

3H+KT 55,0 m<sup>2</sup>

A11 3. krs  
A35 7. krs



3. krs

7. krs

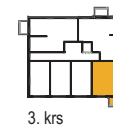
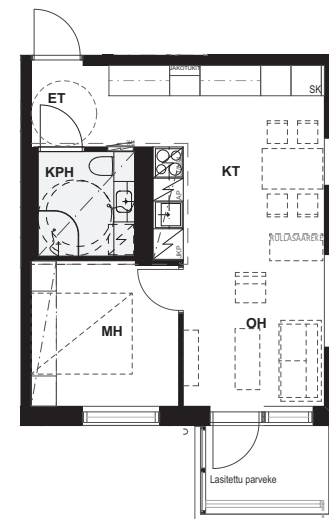
18.2.2022  
Mittakaava 1:100 5m  
Pidätämme oikeuden muutoksiin.

Lumo

As Oy Niittykatu 8  
Talo A

2H+KT 38,0 m<sup>2</sup>

A12 3. krs



3. krs

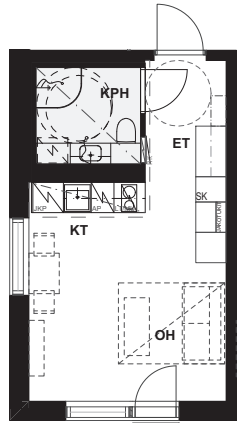
18.2.2022  
Mittakaava 1:100 5m  
Pidätämme oikeuden muutoksiin.

Lumo

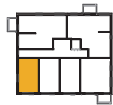
# As Oy Niittykatu 8 Talo A

1H+KT 25,0 m<sup>2</sup>

A15 3. krs



Ranskalainen parveke



3. krs

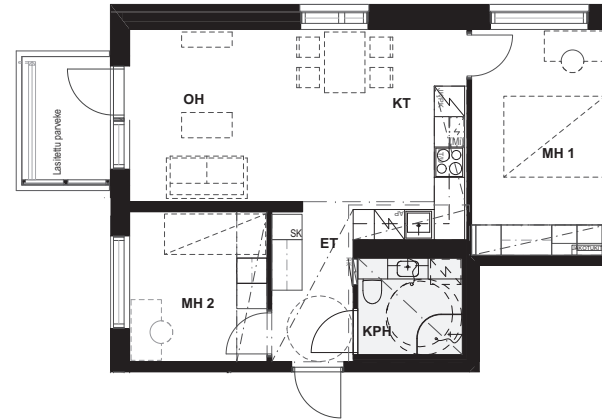
18.2.2022  
Mittakaava 1:100 5m  
Pidätämme oikeuden muutoksiin.

Lumo

# As Oy Niittykatu 8 Talo A

3H+KT 54,0 m<sup>2</sup>

A16 3. krs  
A40 7. krs



3. krs

7. krs

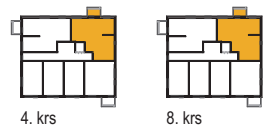
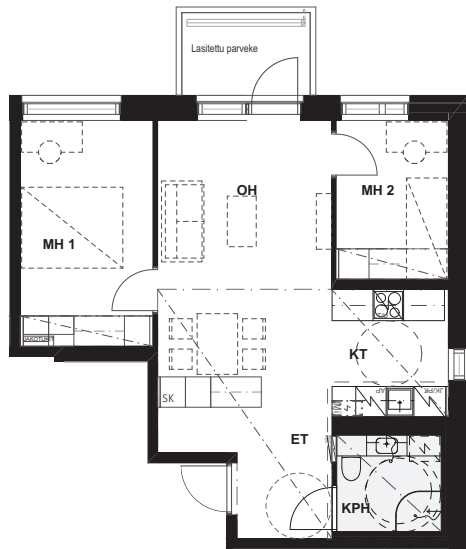
18.2.2022  
Mittakaava 1:100 5m  
Pidätämme oikeuden muutoksiin.

Lumo

# As Oy Niittykatu 8 Talo A

3H+KT 55,0 m<sup>2</sup>

A17 4. krs  
A41 8. krs



4. krs

8. krs

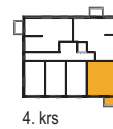
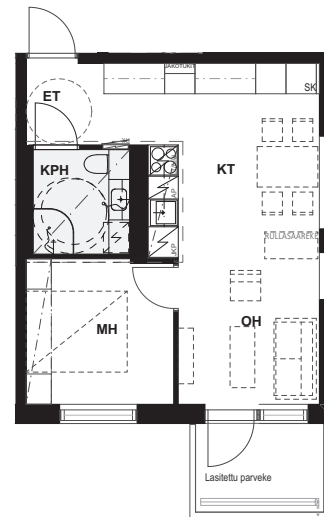
18.2.2022  
Mittakaava 1:100 5m  
Pidätämme oikeuden muutoksiin.

Lumo

# As Oy Niittykatu 8 Talo A

2H+KT 38,0 m<sup>2</sup>

A 18 4. krs



4. krs

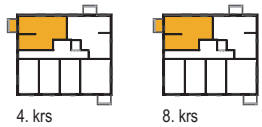
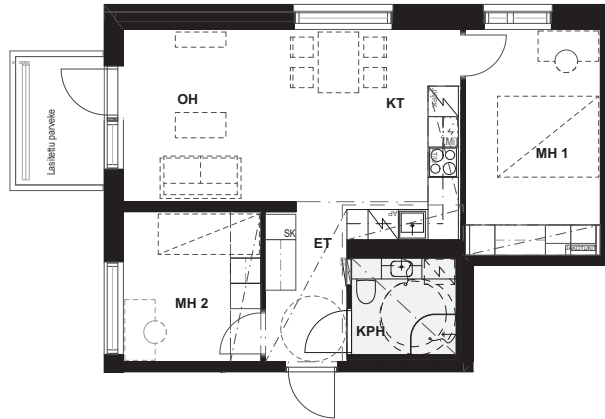
18.2.2022  
Mittakaava 1:100 5m  
Pidätämme oikeuden muutoksiin.

Lumo

# As Oy Niittykatu 8 Talo A

3H+KT 54,0 m<sup>2</sup>

A22 4. krs  
A46 8. krs



4. krs

8. krs

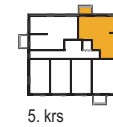
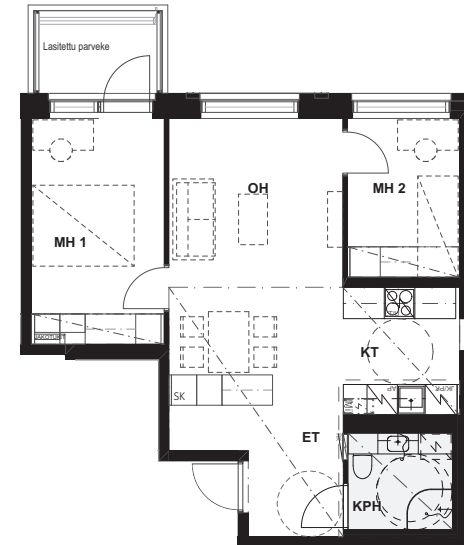
18.2.2022  
Mittakaava 1:100  
5m  
Pidätämme oikeuden muutoksiin.

Lumo

# As Oy Niittykatu 8 Talo A

3H+KT 55,0 m<sup>2</sup>

A23 5. krs



5. krs

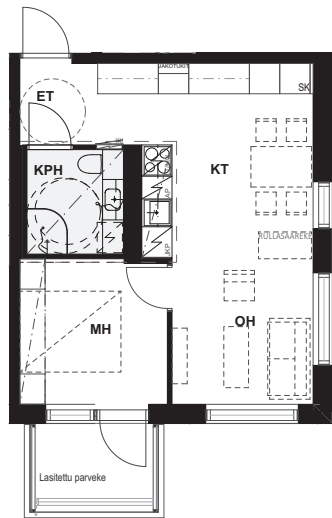
18.2.2022  
Mittakaava 1:100  
5m  
Pidätämme oikeuden muutoksiin.

Lumo

# As Oy Niittykatu 8 Talo A

2H+KT 38,0 m<sup>2</sup>

A24 5. krs



5. krs

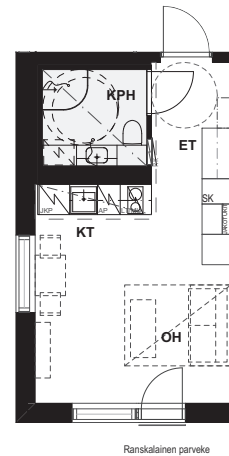
18.2.2022  
Mittakaava 1:100 5m  
Pidätämme oikeuden muutoksiin.

Lumo

# As Oy Niittykatu 8 Talo A

1H+KT 25,0 m<sup>2</sup>

A27 5. krs  
A39 7. krs



5. krs

7. krs

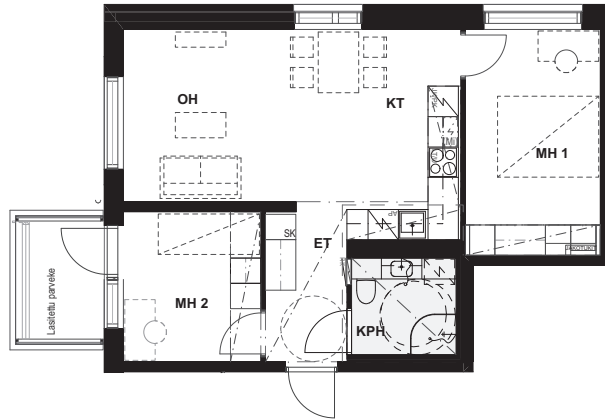
18.2.2022  
Mittakaava 1:100 5m  
Pidätämme oikeuden muutoksiin.

Lumo

As Oy Niittykatu 8  
Talo A

3H+KT 54,0 m<sup>2</sup>

A28 5. krs



5. krs

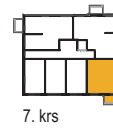
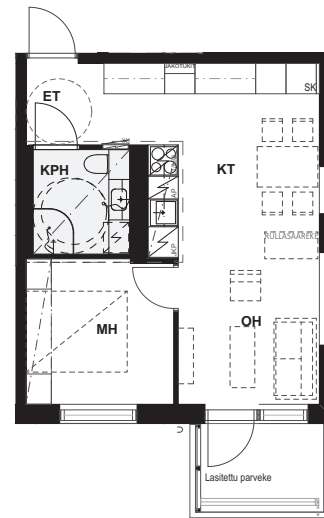
18.2.2022  
Mittakaava 1:100  
5m  
Pidätämme oikeuden muutoksiin.

Lumo

As Oy Niittykatu 8  
Talo A

2H+KT 38,0 m<sup>2</sup>

A36 7. krs



7. krs

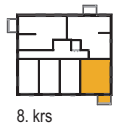
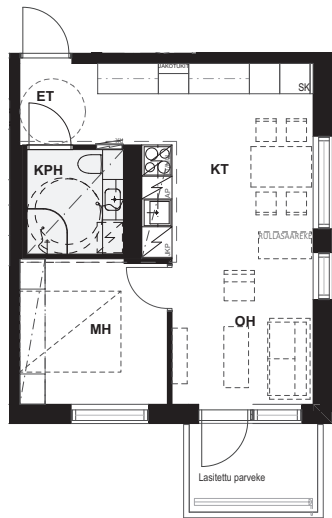
18.2.2022  
Mittakaava 1:100  
5m  
Pidätämme oikeuden muutoksiin.

Lumo

As Oy Niittykatu 8  
Talo A

2H+KT 38,0 m<sup>2</sup>

A42 8. krs



8. krs

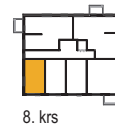
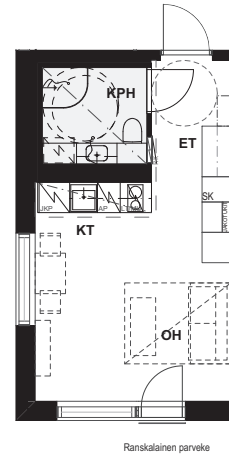
18.2.2022  
Mittakaava 1:100 5m  
Pidätämme oikeuden muutoksiin.

Lumo

As Oy Niittykatu 8  
Talo A

1H+KT 25,0 m<sup>2</sup>

A45 8. krs



8. krs

18.2.2022  
Mittakaava 1:100 5m  
Pidätämme oikeuden muutoksiin.

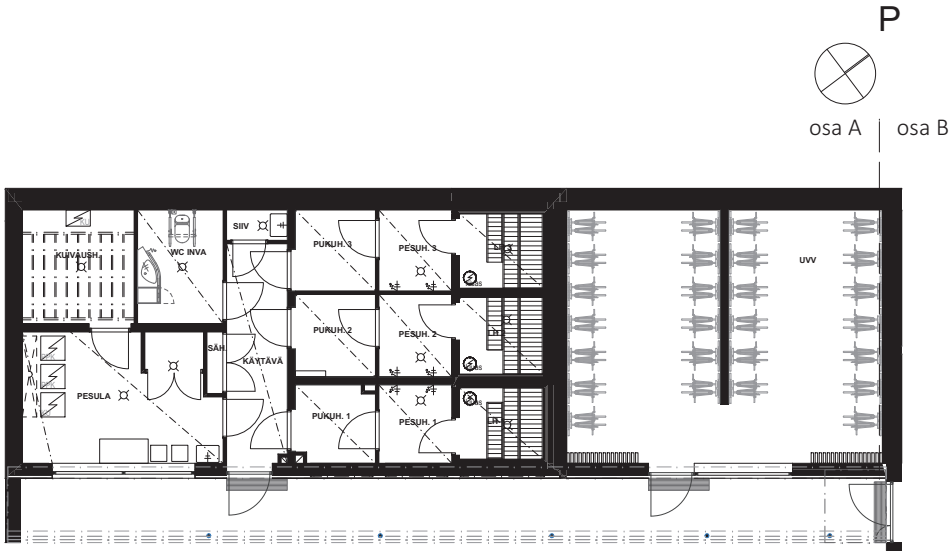
Lumo



# As Oy Niittykatu 8

## Talo B

### 1. KERROS (osa A)



7.2.2022  
Mittakaava 1:125  
5m  
Pidätämme oikeuden muutoksiin.

Lumo

# As Oy Niittykatu 8

## Talo B

### 1. KERROS (osa B)



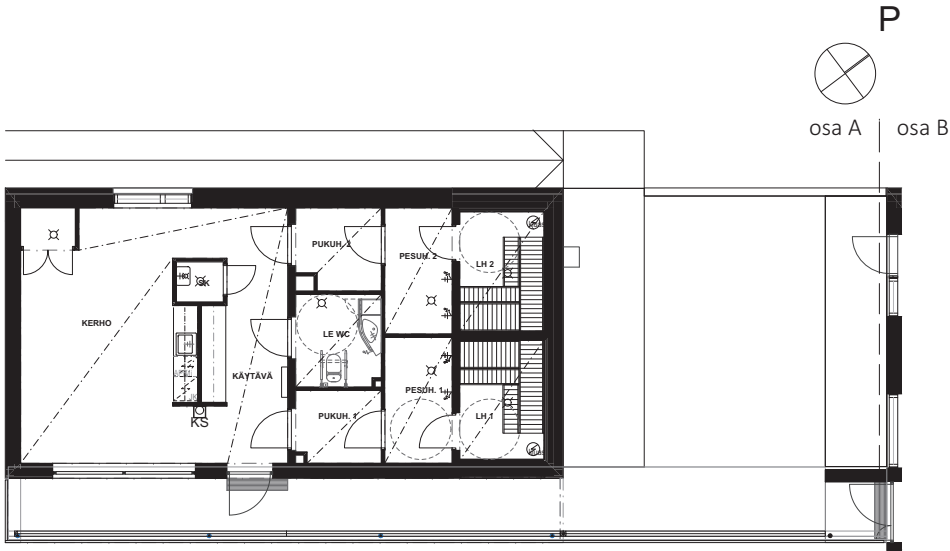
7.2.2022  
Mittakaava 1:125  
5m  
Pidätämme oikeuden muutoksiin.

Lumo

# As Oy Niittykatu 8

## Talo B

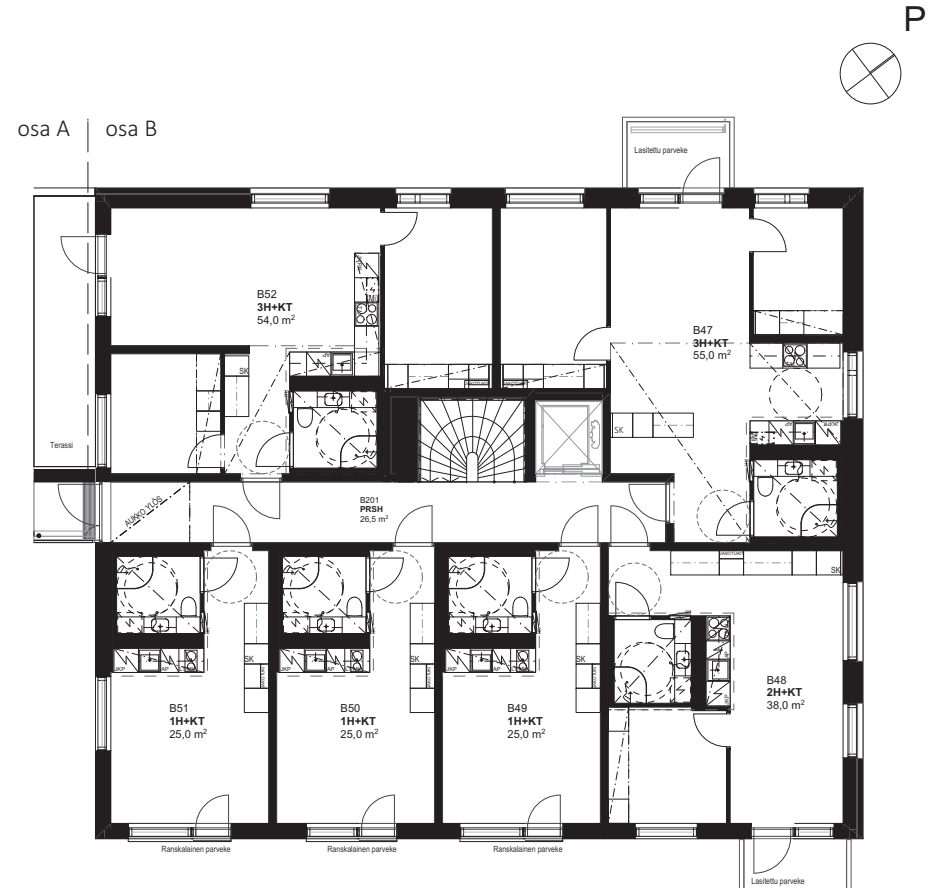
### 2. KERROS (osa A)



# As Oy Niittykatu 8

## Talo B

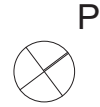
### 2. KERROS (osa B)



As Oy Niittykatu 8

Talo B

3. KERROS



As Oy Niittykatu 8

Talo B

4. KERROS

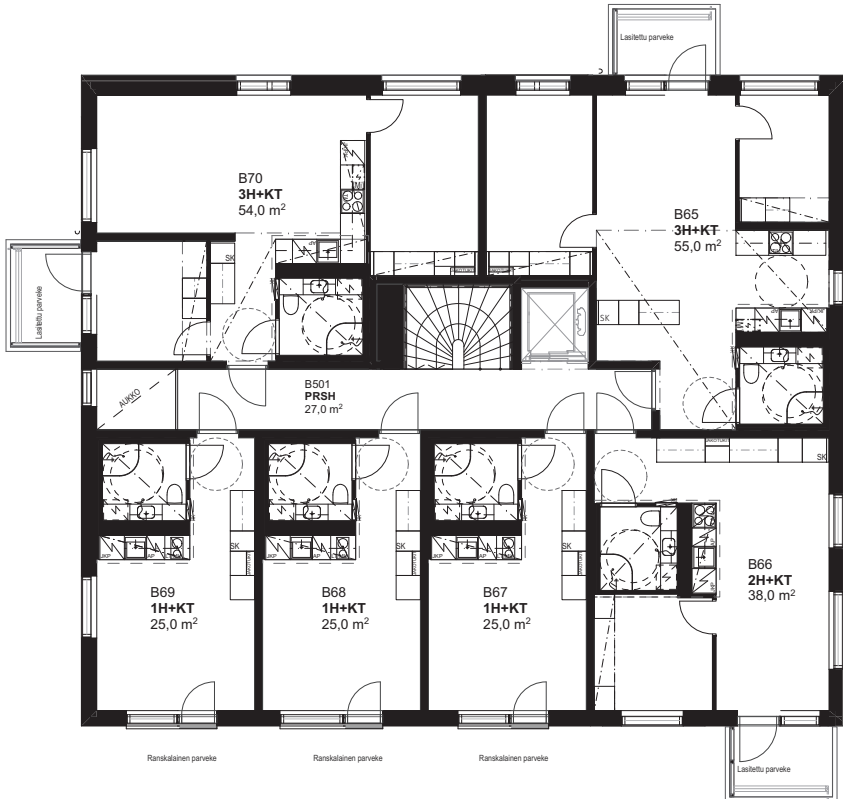


As Oy Niittykatu 8

Talo B

5. KERROS

P

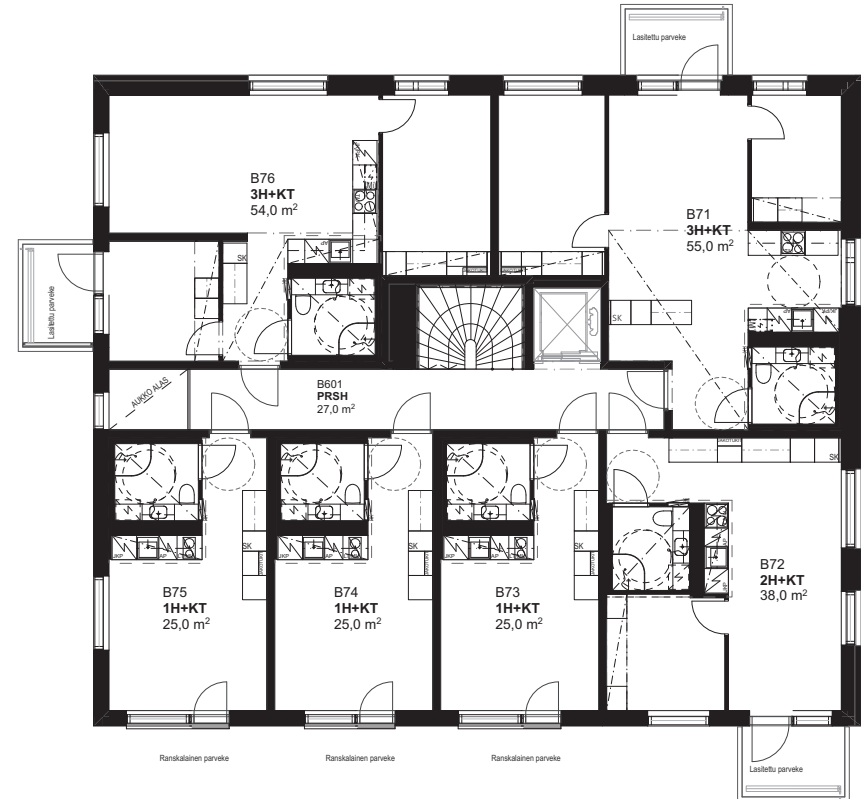


As Oy Niittykatu 8

Talo B

6. KERROS

P



7.2.2022

Mittakaava 1:125  
5m  
Pidätämme oikeuden muutoksiin.

Lumo

7.2.2022

Mittakaava 1:125  
5m  
Pidätämme oikeuden muutoksiin.

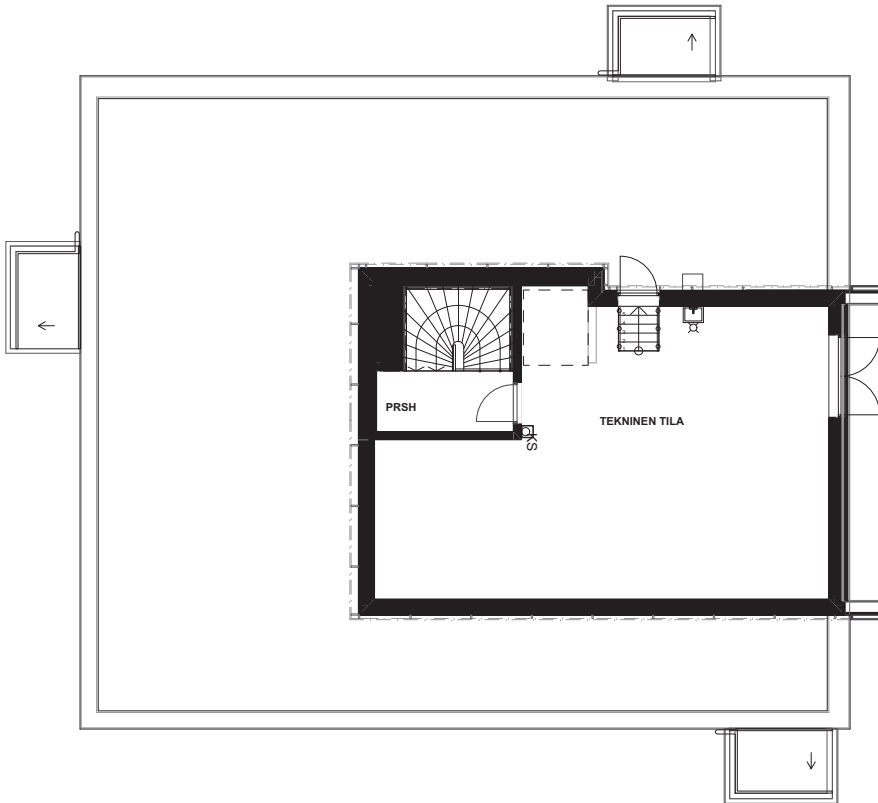
Lumo

As Oy Niittykatu 8

Talo B

ULLAKKOKERROS

P



7.2.2022

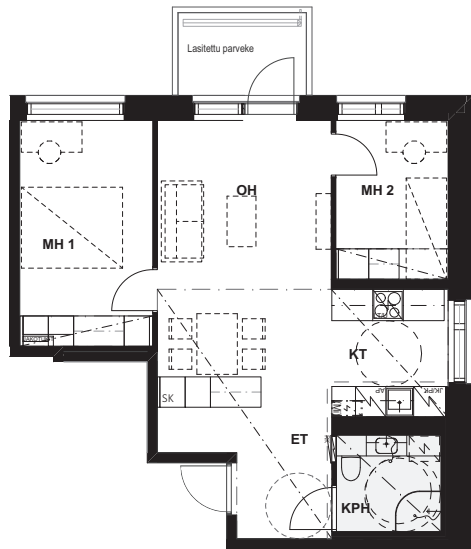
Mittakaava 1:125  
5m  
Pidätämme oikeuden muutoksiin.

**Lumo**

As Oy Niittykatu 8  
Talo B

3H+KT 55,0 m<sup>2</sup>

B47 2. krs  
B71 6. krs



2. krs

6. krs

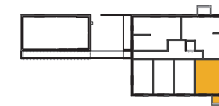
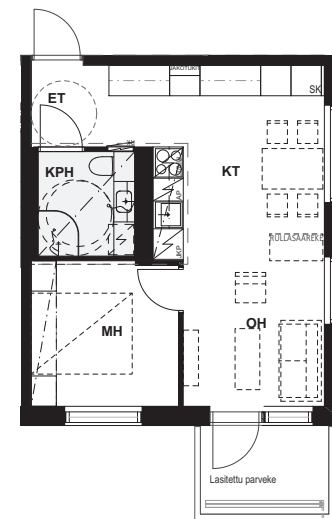
18.2.2022  
Mittakaava 1:100 5m  
Pidätämme oikeuden muutoksiin.

Lumo

As Oy Niittykatu 8  
Talo B

2H+KT 38,0 m<sup>2</sup>

B48 2. krs



2. krs

18.2.2022  
Mittakaava 1:100 5m  
Pidätämme oikeuden muutoksiin.

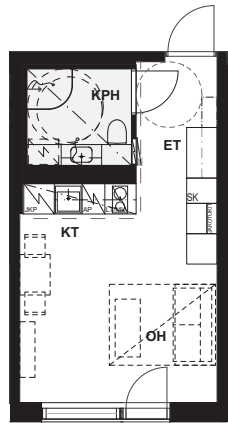
Lumo



# As Oy Niittykatu 8 Talo B

1H+KT 25,0 m<sup>2</sup>

- B49 2. krs
- B56 3. krs
- B61 4. krs
- B68 5. krs
- B73 6. krs



2. krs

3. krs



4. krs

5. krs

6. krs

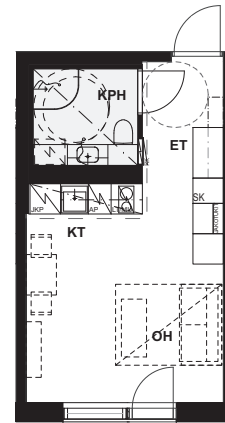
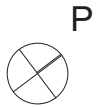
18.2.2022  
Mittakaava 1:100 5m  
Pidätämme oikeuden muutoksiin.

**Lumo**

# As Oy Niittykatu 8 Talo B

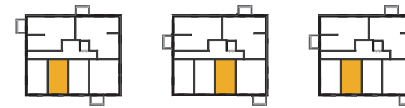
1H+KT 25,0 m<sup>2</sup>

- B50 2. krs
- B55 3. krs
- B62 4. krs
- B67 5. krs
- B74 6. krs



2. krs

3. krs



4. krs

5. krs

6. krs

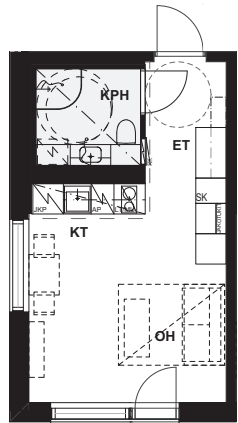
18.2.2022  
Mittakaava 1:100 5m  
Pidätämme oikeuden muutoksiin.

**Lumo**

As Oy Niittykatu 8  
Talo B

1H+KT 25,0 m<sup>2</sup>

B51 2. krs  
B63 4. krs



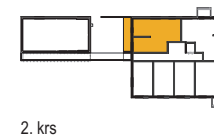
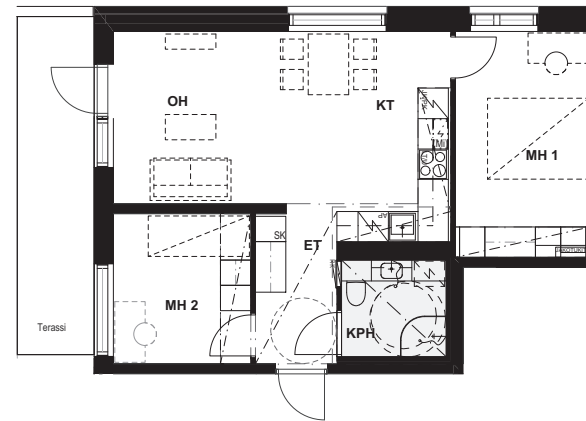
18.2.2022  
Mittakaava 1:100 5m  
Pidätämme oikeuden muutoksiin.

Lumo

As Oy Niittykatu 8  
Talo B

3H+KT 54,0 m<sup>2</sup>

B52 2. krs



18.2.2022  
Mittakaava 1:100 5m  
Pidätämme oikeuden muutoksiin.

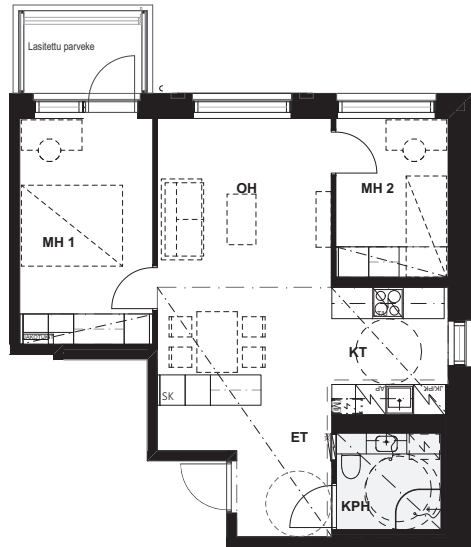
Lumo



As Oy Niittykatu 8  
Talo B

3H+KT 55,0 m<sup>2</sup>

B53 3. krs



3. krs

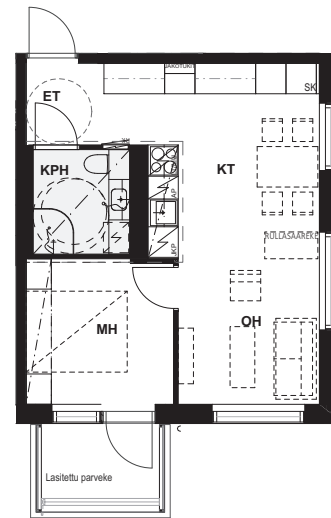
18.2.2022  
Mittakaava 1:100 5m  
Pidätämme oikeuden muutoksiin.

Lumo

As Oy Niittykatu 8  
Talo B

2H+KT 38,0 m<sup>2</sup>

B54 3. krs



3. krs

18.2.2022  
Mittakaava 1:100 5m  
Pidätämme oikeuden muutoksiin.

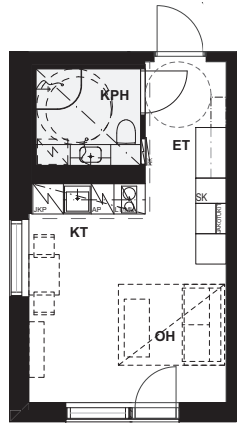
Lumo



As Oy Niittykatu 8  
Talo B

1H+KT 25,0 m<sup>2</sup>

B57 3. krs



Ranskalainen parveke



3. krs

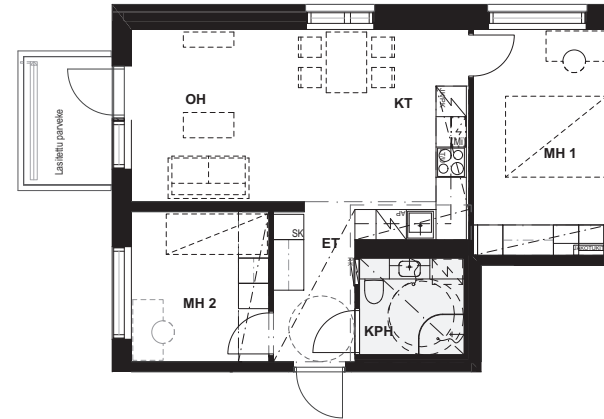
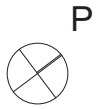
18.2.2022  
Mittakaava 1:100 5m  
Pidätämme oikeuden muutoksiin.

Lumo

As Oy Niittykatu 8  
Talo B

3H+KT 54,0 m<sup>2</sup>

B58 3. krs



3. krs

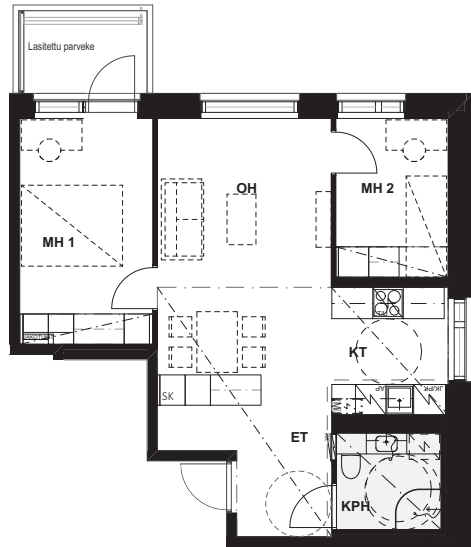
18.2.2022  
Mittakaava 1:100 5m  
Pidätämme oikeuden muutoksiin.

Lumo

As Oy Niittykatu 8  
Talo B

3H+KT 55,0 m<sup>2</sup>

B59 4. krs



4. krs

Mittakaava 1:100  
Pidätämme oikeuden muutoksiin.

18.2.2022

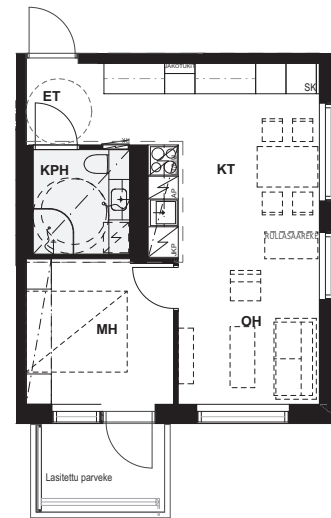
5m

Lumo

As Oy Niittykatu 8  
Talo B

2H+KT 38,0 m<sup>2</sup>

B60 4. krs



4. krs

Mittakaava 1:100  
Pidätämme oikeuden muutoksiin.

18.2.2022

5m

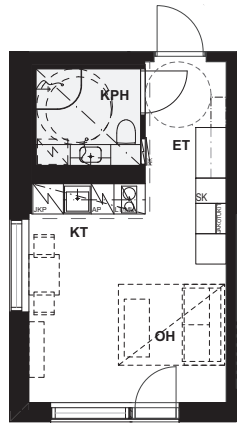
Lumo



As Oy Niittykatu 8  
Talo B

1H+KT 25,0 m<sup>2</sup>

B63 4. krs



Ranskalainen parveke



4. krs

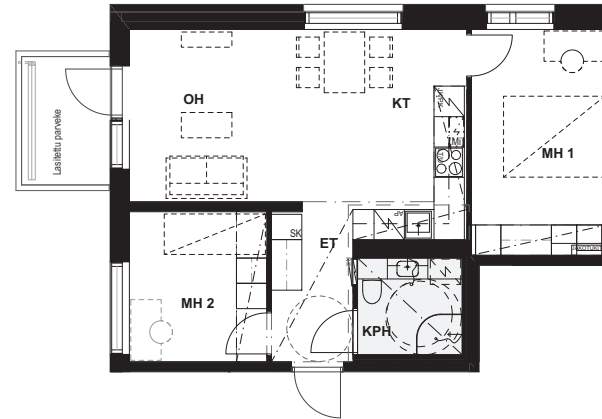
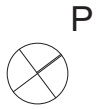
18.2.2022  
Mittakaava 1:100  
5m  
Pidätämme oikeuden muutoksiin.

Lumo

As Oy Niittykatu 8  
Talo B

3H+KT 54,0 m<sup>2</sup>

B64 4. krs



4. krs

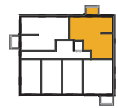
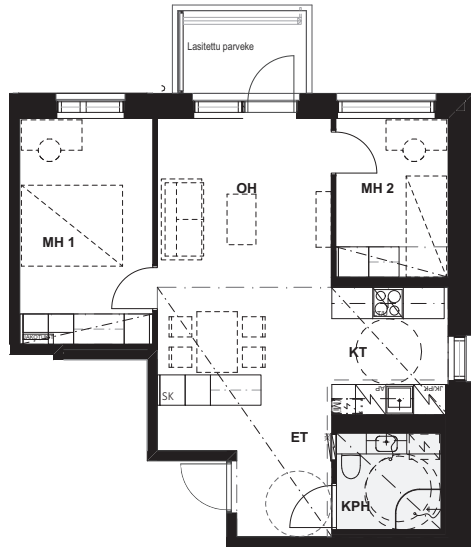
18.2.2022  
Mittakaava 1:100  
5m  
Pidätämme oikeuden muutoksiin.

Lumo

As Oy Niittykatu 8  
Talo B

3H+KT 55,0 m<sup>2</sup>

B65 5. krs



5. krs

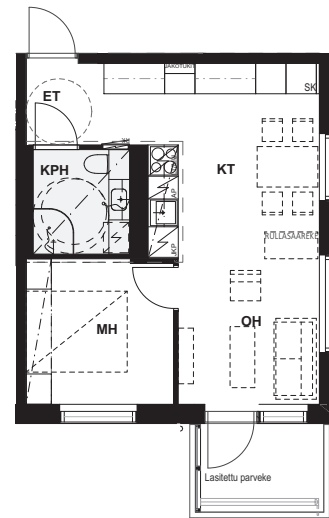
18.2.2022  
Mittakaava 1:100 5m  
Pidätämme oikeuden muutoksiin.

Lumo

As Oy Niittykatu 8  
Talo B

2H+KT 38,0 m<sup>2</sup>

B66 5. krs



5. krs

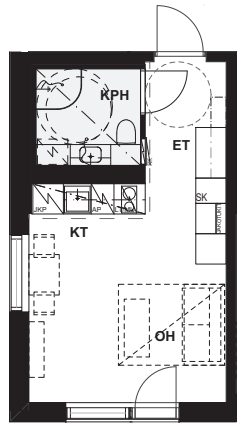
18.2.2022  
Mittakaava 1:100 5m  
Pidätämme oikeuden muutoksiin.

Lumo

As Oy Niittykatu 8  
Talo B

1H+KT 25,0 m<sup>2</sup>

B69 5. krs



Ranskalainen parveke



5. krs

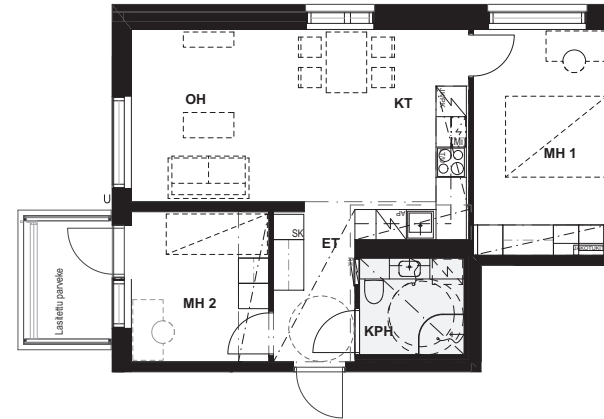
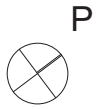
18.2.2022  
Mittakaava 1:100 5m  
Pidätämme oikeuden muutoksiin.

Lumo

As Oy Niittykatu 8  
Talo B

3H+KT 54,0 m<sup>2</sup>

B70 5. krs



5. krs

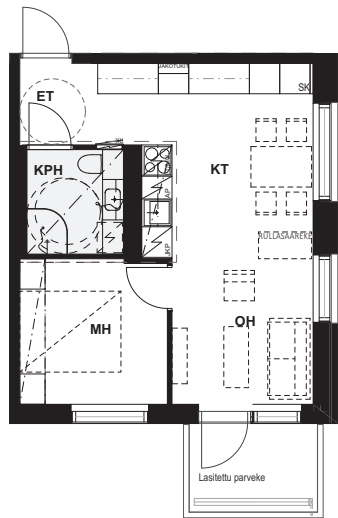
18.2.2022  
Mittakaava 1:100 5m  
Pidätämme oikeuden muutoksiin.

Lumo

As Oy Niittykatu 8  
Talo B

2H+KT 38,0 m<sup>2</sup>

B72 6. krs



6. krs

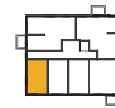
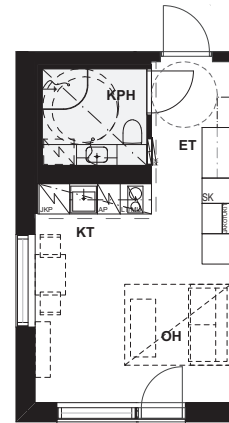
18.2.2022  
Mittakaava 1:100 5m  
Pidätämme oikeuden muutoksiin.

Lumo

As Oy Niittykatu 8  
Talo B

1H+KT 25,0 m<sup>2</sup>

B75 6. krs



6. krs

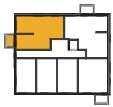
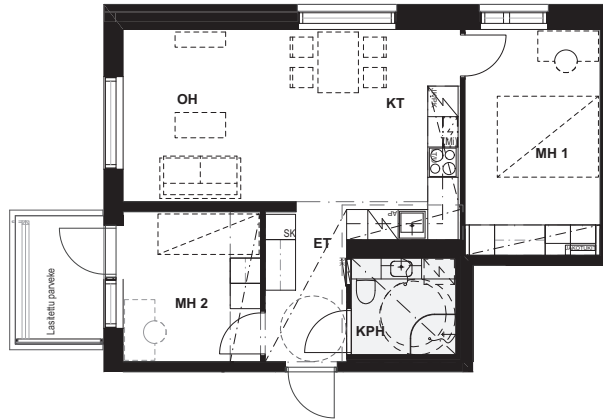
18.2.2022  
Mittakaava 1:100 5m  
Pidätämme oikeuden muutoksiin.

Lumo

As Oy Niittykatu 8  
Talo B

3H+KT 54,0 m<sup>2</sup>

B76 6. krs



6. krs

18.2.2022

Mittakaava 1:100 5m  
Pidätämme oikeuden muutoksiin.

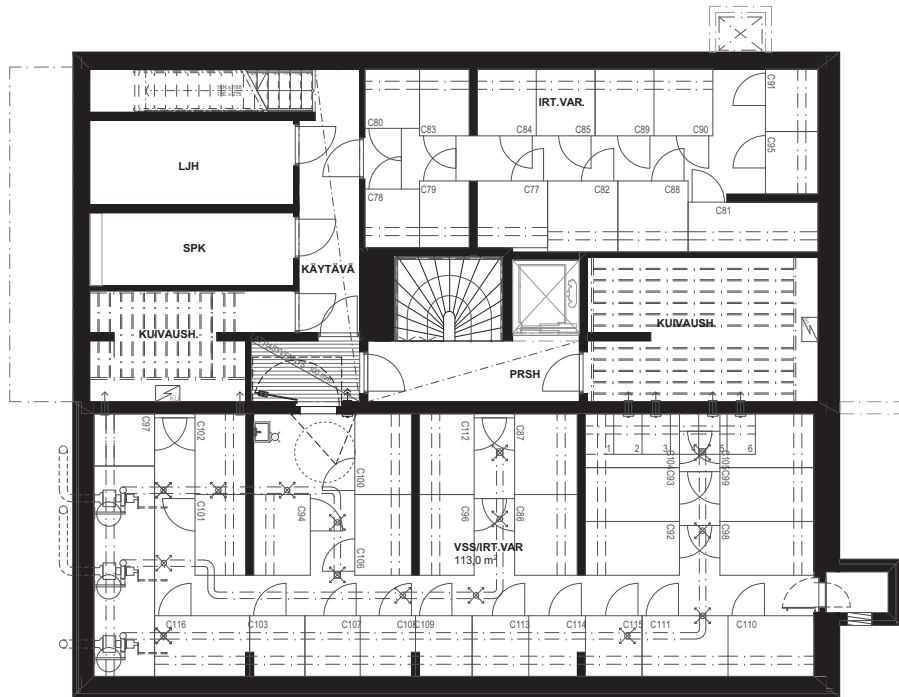
**Lumo**



As Oy Niittykatu 8

Talo C

KELLARIKERROS



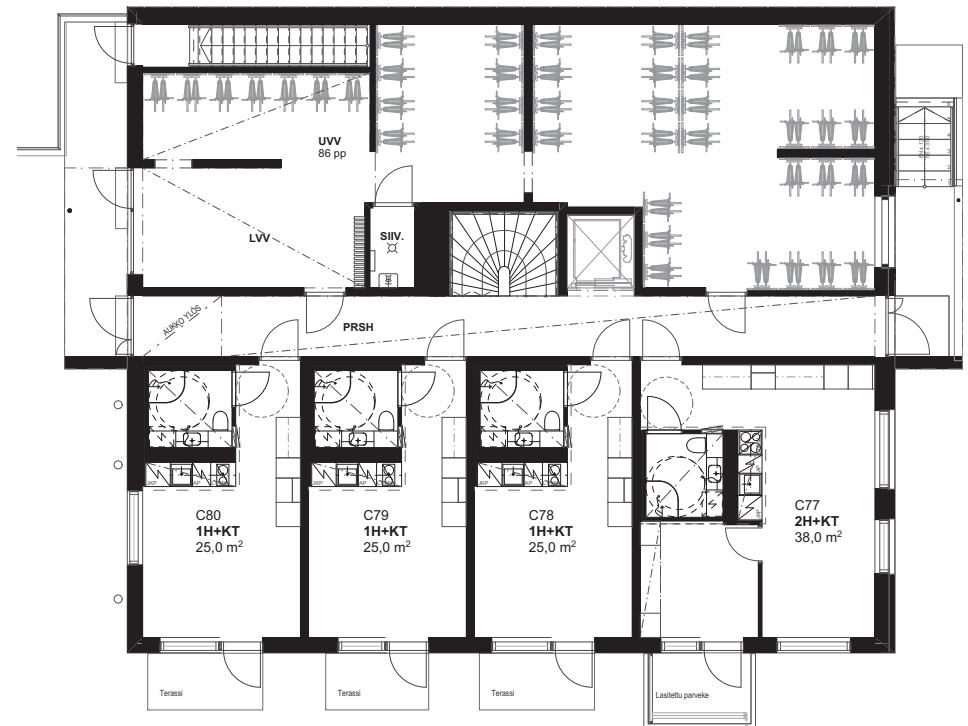
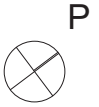
7.2.2022  
Mittakaava 1:125  
5m  
Pidätämme oikeuden muutoksiin.

Lumo

As Oy Niittykatu 8

Talo C

1. KERROS



7.2.2022  
Mittakaava 1:125  
5m  
Pidätämme oikeuden muutoksiin.

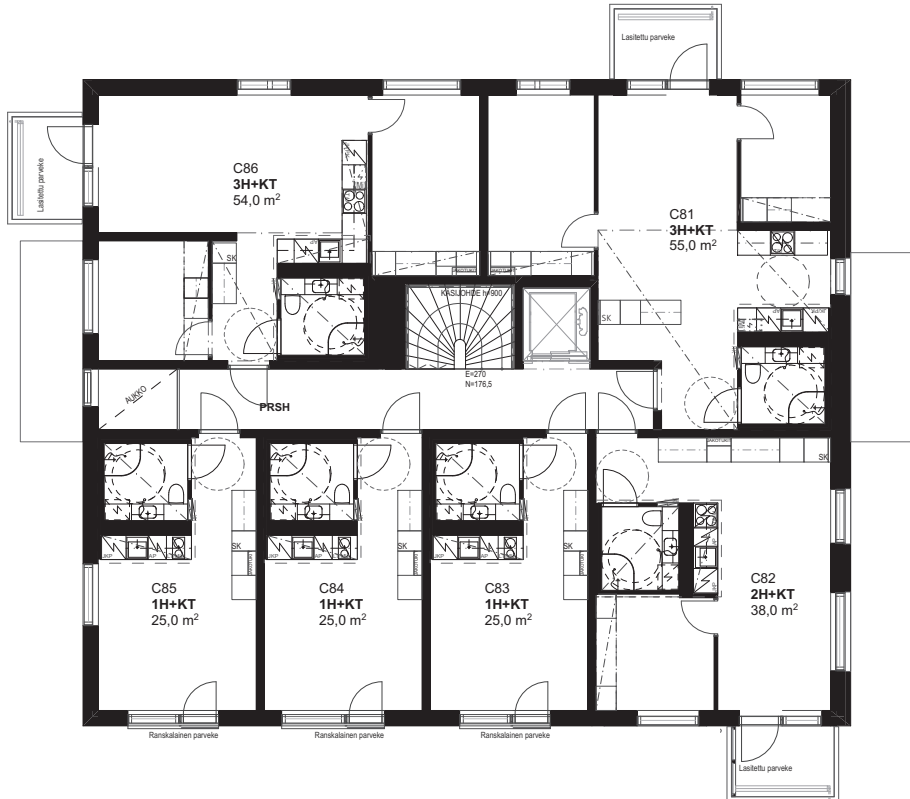
Lumo

As Oy Niittykatu 8

Talo C

2. KERROS

P



As Oy Niittykatu 8

Talo C

3. KERROS

P



7.2.2022

Mittakaava 1:125  
5m  
Pidätämme oikeuden muutoksiin.

Lumo

7.2.2022

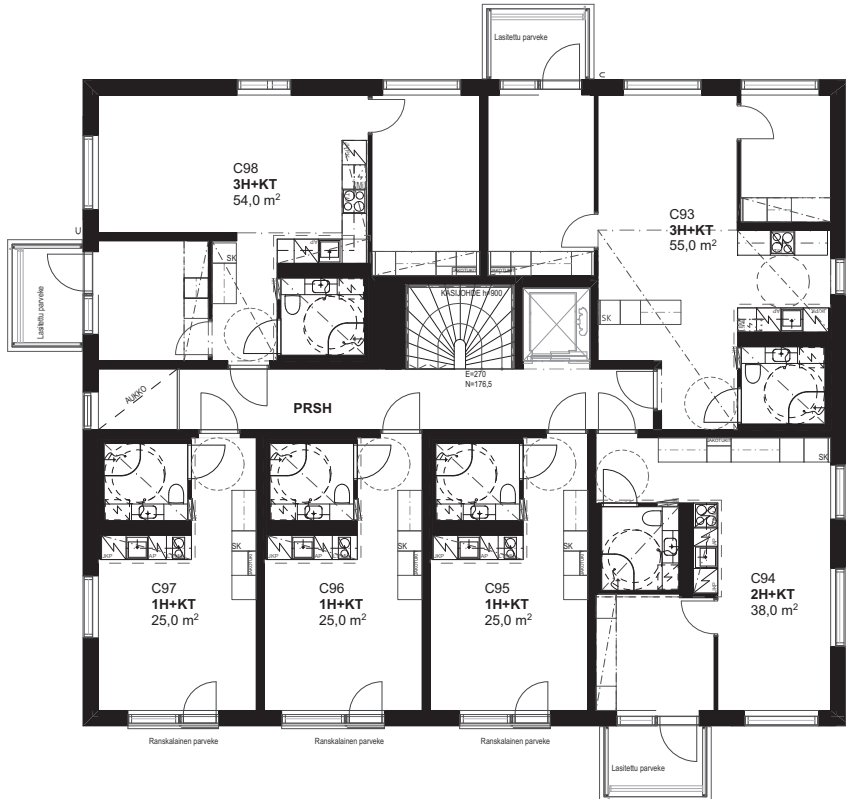
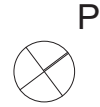
Mittakaava 1:125  
5m  
Pidätämme oikeuden muutoksiin.

Lumo

As Oy Niittykatu 8

Talo C

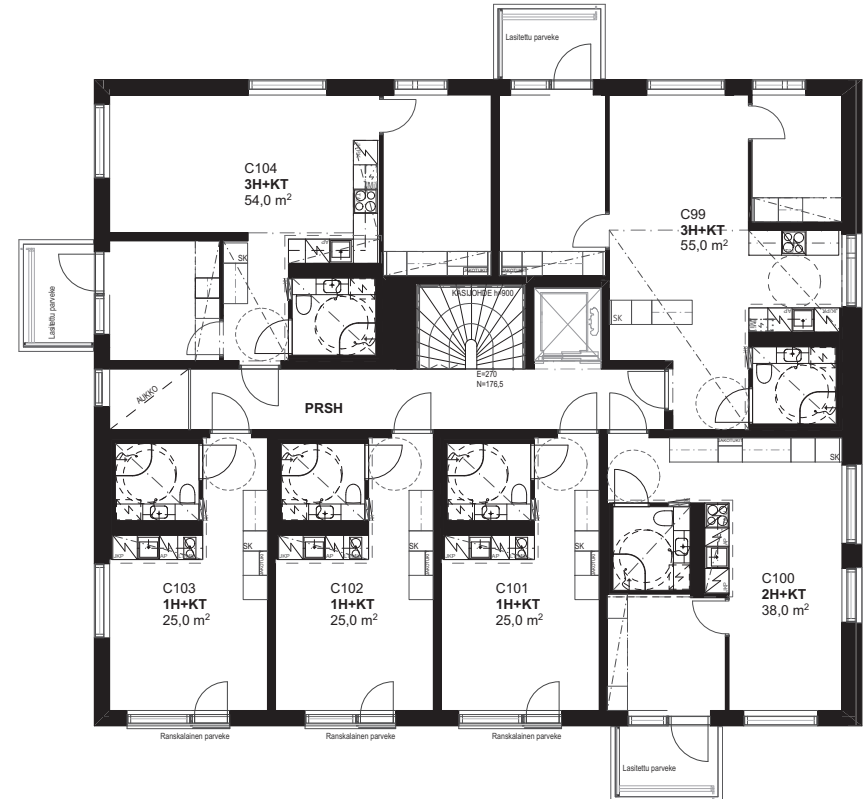
4. KERROS



As Oy Niittykatu 8

Talo C

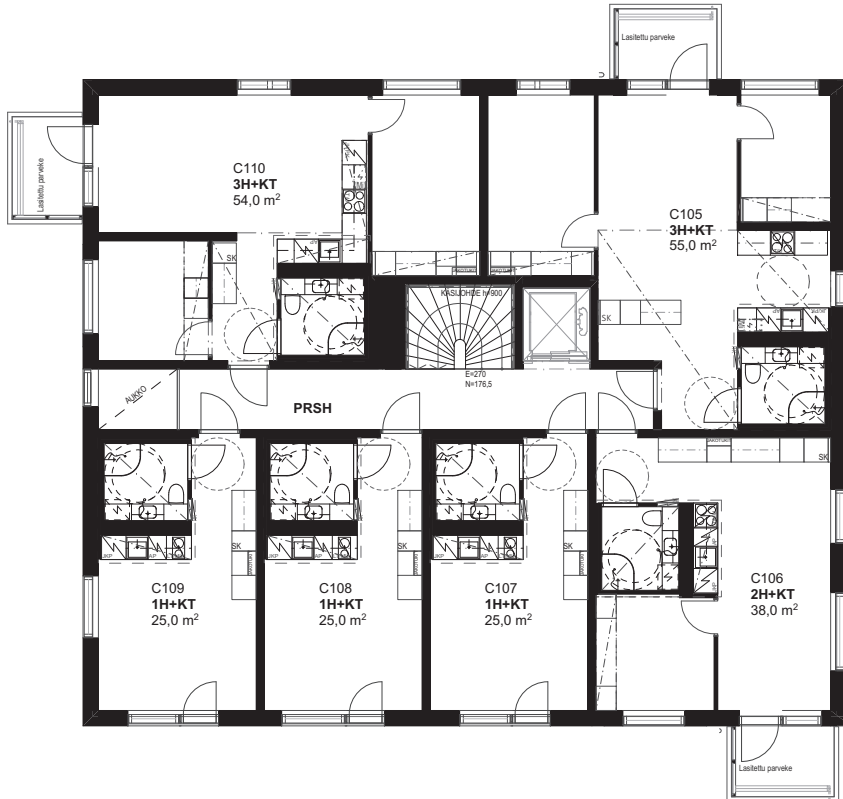
5. KERROS



As Oy Niittykatu 8

Talo C

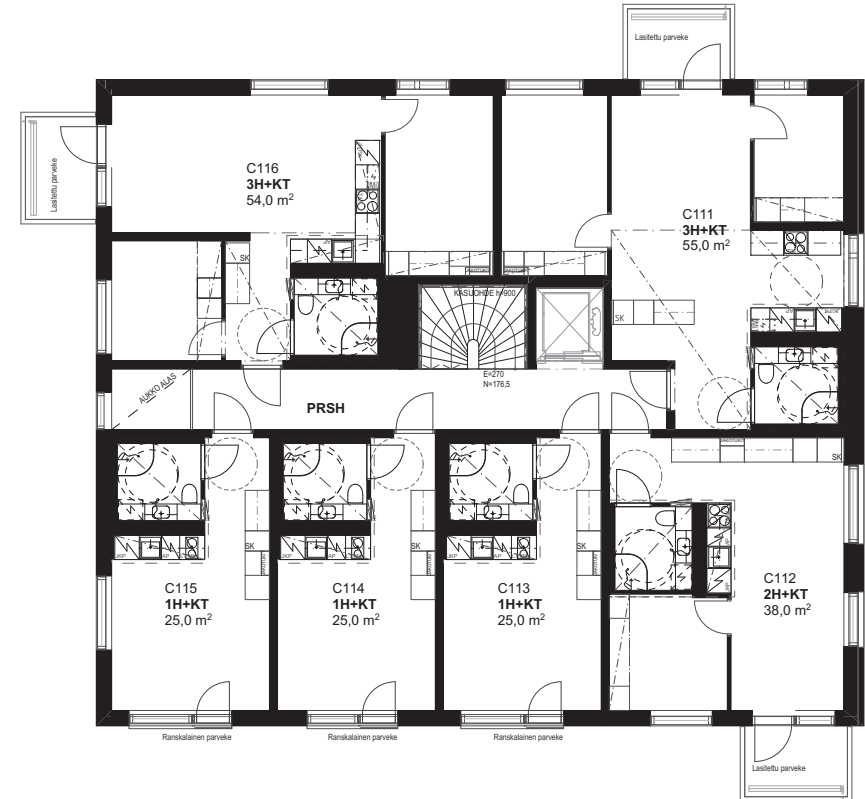
6. KERROS



As Oy Niittykatu 8

Talo C

7. KERROS



7.2.2022  
Mittakaava 1:125  
5m  
Pidätämme oikeuden muutoksiin.

Lumo

7.2.2022  
Mittakaava 1:125  
5m  
Pidätämme oikeuden muutoksiin.

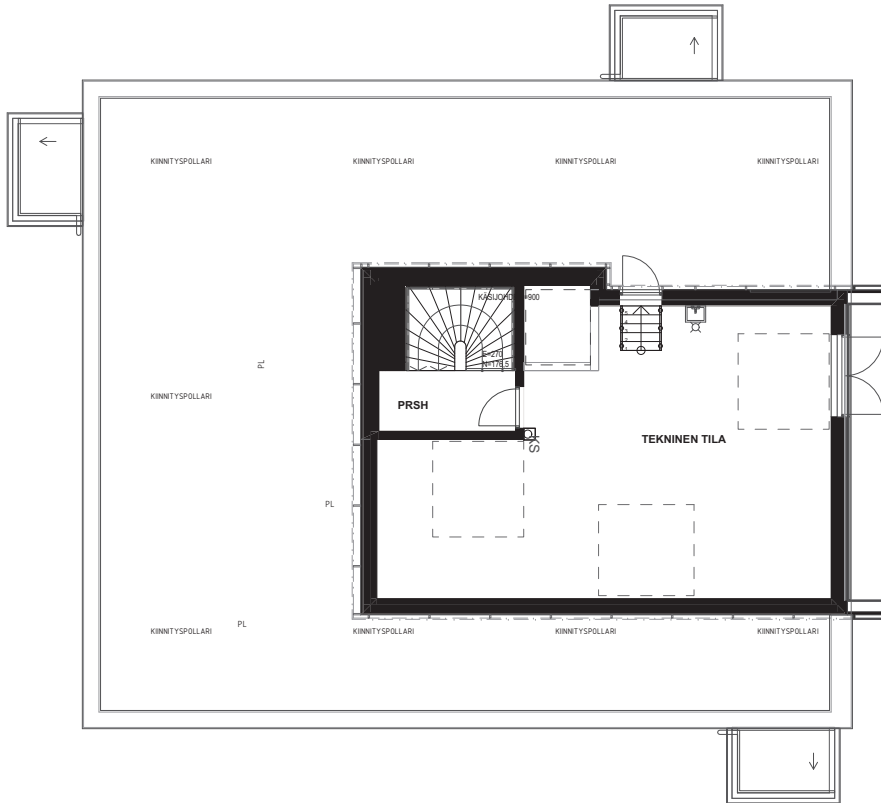
Lumo

As Oy Niittykatu 8

Talo C

ULLAKKOKERROS

P



7.2.2022

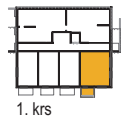
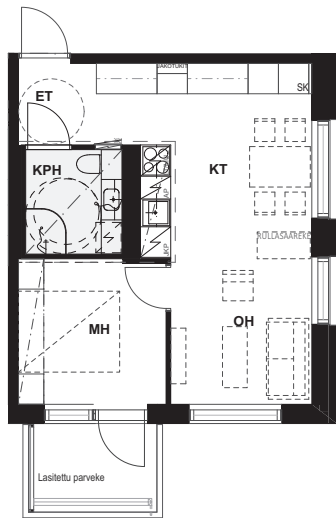
Mittakaava 1:125  
5m  
Pidätämme oikeuden muutoksiin.

Lumo

As Oy Niittykatu 8  
Talo C

2H+KT 38,0 m<sup>2</sup>

C77 1. krs



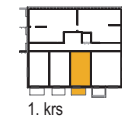
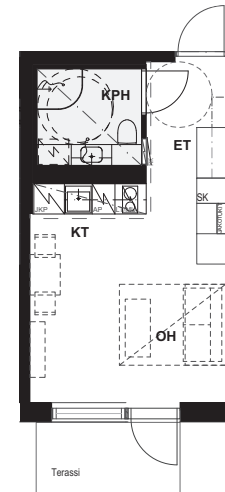
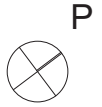
18.2.2022  
Mittakaava 1:100 5m  
Pidätämme oikeuden muutoksiin.

Lumo

As Oy Niittykatu 8  
Talo C

1H+KT 25,0 m<sup>2</sup>

C78 1. krs



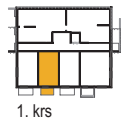
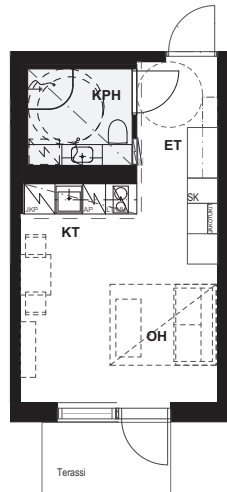
18.2.2022  
Mittakaava 1:100 5m  
Pidätämme oikeuden muutoksiin.

Lumo

As Oy Niittykatu 8  
Talo C

1H+KT 25,0 m<sup>2</sup>

C79 1. krs



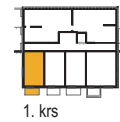
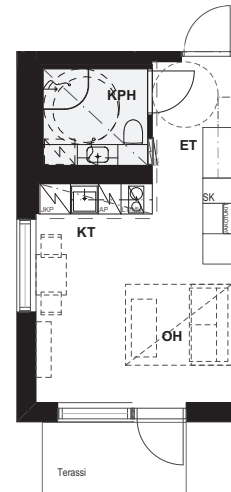
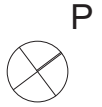
18.2.2022  
Mittakaava 1:100 5m  
Pidätämme oikeuden muutoksiin.

Lumo

As Oy Niittykatu 8  
Talo C

1H+KT 25,0 m<sup>2</sup>

C80 1. krs



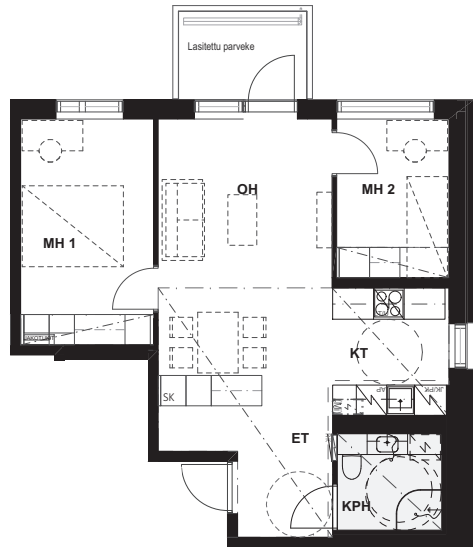
18.2.2022  
Mittakaava 1:100 5m  
Pidätämme oikeuden muutoksiin.

Lumo

As Oy Niittykatu 8  
Talo C

3H+KT 55,0 m<sup>2</sup>

C81 2. krs



2. krs

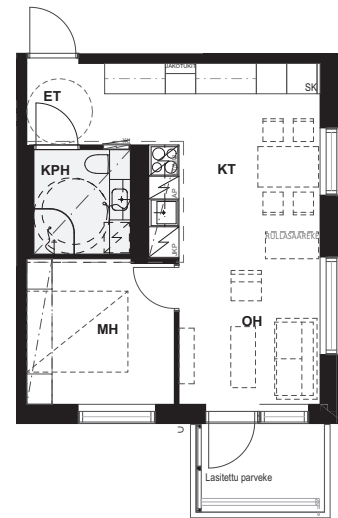
18.2.2022  
Mittakaava 1:100  
5m  
Pidätämme oikeuden muutoksiin.

Lumo

As Oy Niittykatu 8  
Talo C

2H+KT 38,0 m<sup>2</sup>

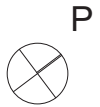
C82 2. krs



2. krs

18.2.2022  
Mittakaava 1:100  
5m  
Pidätämme oikeuden muutoksiin.

Lumo

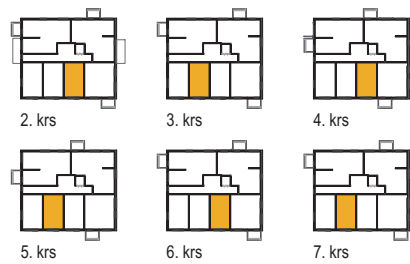
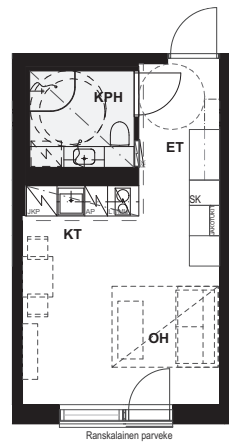




# As Oy Niittykatu 8 Talo C

1H+KT 25,0 m<sup>2</sup>

- C83 2. krs
- C90 3. krs
- C95 4. krs
- C102 5. krs
- C107 6. krs
- C114 7. krs



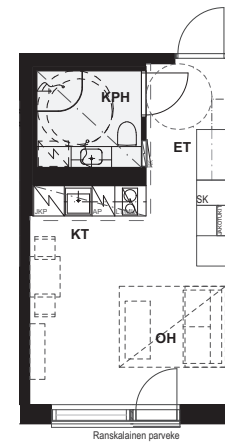
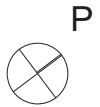
18.2.2022  
Mittakaava 1:100 5m  
Pidätämme oikeuden muutoksiin.

**Lumo**

# As Oy Niittykatu 8 Talo C

1H+KT 25,0 m<sup>2</sup>

- C84 2. krs
- C89 3. krs
- C96 4. krs
- C101 5. krs
- C108 6. krs
- C113 7. krs



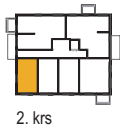
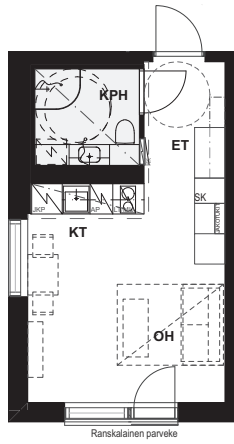
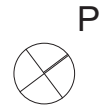
18.2.2022  
Mittakaava 1:100 5m  
Pidätämme oikeuden muutoksiin.

**Lumo**

As Oy Niittykatu 8  
Talo C

1H+KT 25,0 m<sup>2</sup>

C85 2. krs



2. krs

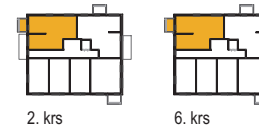
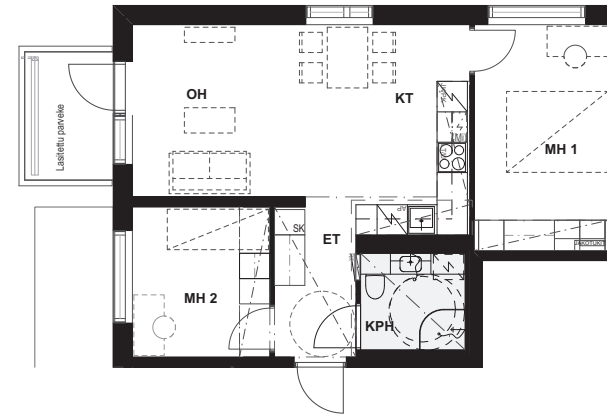
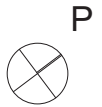
18.2.2022  
Mittakaava 1:100 5m  
Pidätämme oikeuden muutoksiin.

Lumo

As Oy Niittykatu 8  
Talo C

3H+KT 54,0 m<sup>2</sup>

C86 2. krs  
C110 6. krs



2. krs

6. krs

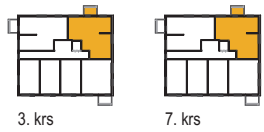
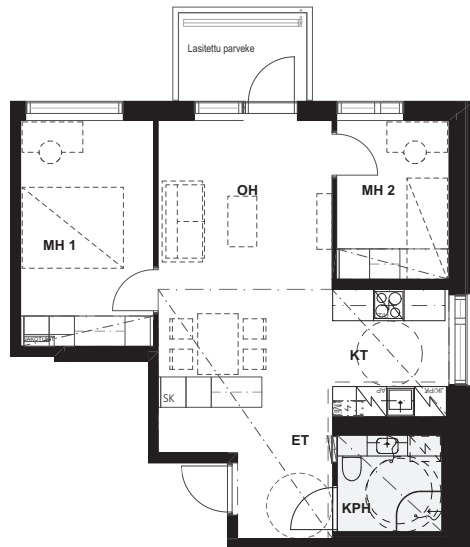
18.2.2022  
Mittakaava 1:100 5m  
Pidätämme oikeuden muutoksiin.

Lumo

As Oy Niittykatu 8  
Talo C

3H+KT 55,0 m<sup>2</sup>

C87 3. krs  
C111 7. krs



3. krs

7. krs

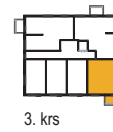
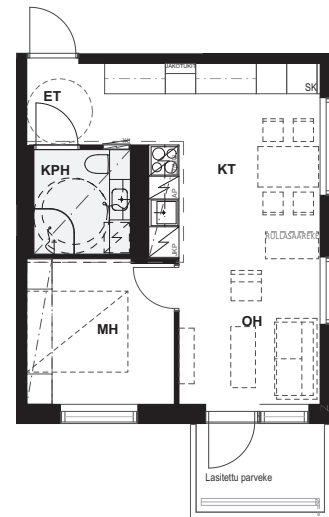
18.2.2022  
Mittakaava 1:100 5m  
Pidätämme oikeuden muutoksiin.

Lumo

As Oy Niittykatu 8  
Talo C

2H+KT 38,0 m<sup>2</sup>

C88 3. krs



3. krs

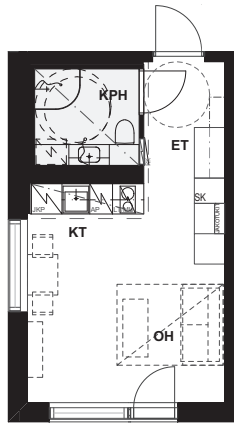
18.2.2022  
Mittakaava 1:100 5m  
Pidätämme oikeuden muutoksiin.

Lumo

# As Oy Niittykatu 8 Talo C

1H+KT 25,0 m<sup>2</sup>

C91 3. krs  
C103 5. krs



Ranskalainen parveke



3. krs

5. krs

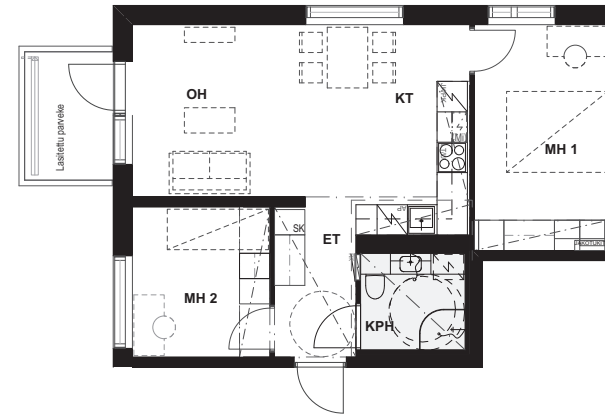
18.2.2022  
Mittakaava 1:100 5m  
Pidätämme oikeuden muutoksiin.

Lumo

# As Oy Niittykatu 8 Talo C

3H+KT 54,0 m<sup>2</sup>

C92 3. krs  
C116 7. krs



3. krs

7. krs

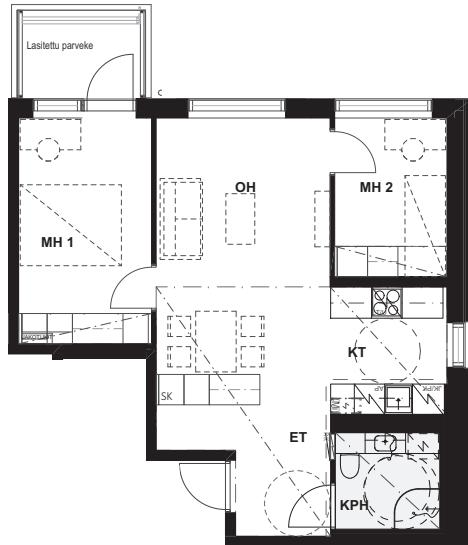
18.2.2022  
Mittakaava 1:100 5m  
Pidätämme oikeuden muutoksiin.

Lumo

As Oy Niittykatu 8  
Talo C

3H+KT 55,0 m<sup>2</sup>

C93 4. krs



4. krs

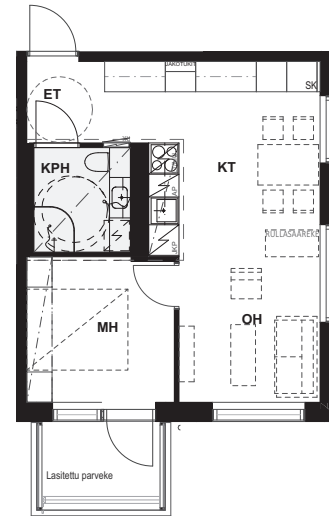
18.2.2022  
Mittakaava 1:100 5m  
Pidätämme oikeuden muutoksiin.

Lumo

As Oy Niittykatu 8  
Talo C

2H+KT 38,0 m<sup>2</sup>

C94 4. krs



4. krs

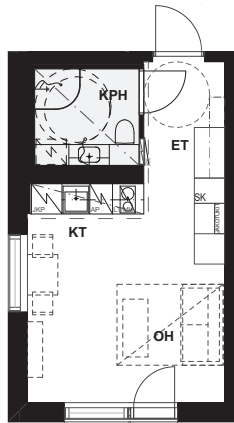
18.2.2022  
Mittakaava 1:100 5m  
Pidätämme oikeuden muutoksiin.

Lumo

# As Oy Niittykatu 8 Talo C

1H+KT 25,0 m<sup>2</sup>

C97 4. krs  
C109 6. krs



Ranskalainen parveke



4. krs

6. krs

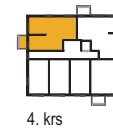
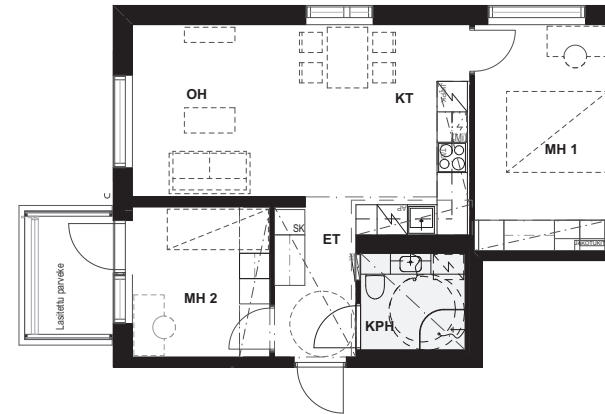
18.2.2022  
Mittakaava 1:100 5m  
Pidätämme oikeuden muutoksiin.

Lumo

# As Oy Niittykatu 8 Talo C

3H+KT 54,0 m<sup>2</sup>

C98 4. krs



4. krs

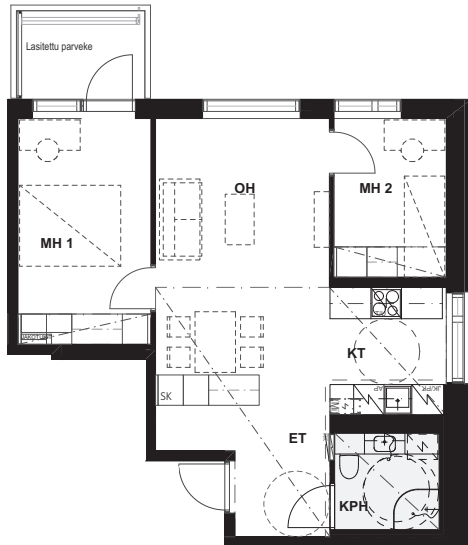
18.2.2022  
Mittakaava 1:100 5m  
Pidätämme oikeuden muutoksiin.

Lumo

As Oy Niittykatu 8  
Talo C

3H+KT 55,0 m<sup>2</sup>

C99 5. krs



5. krs

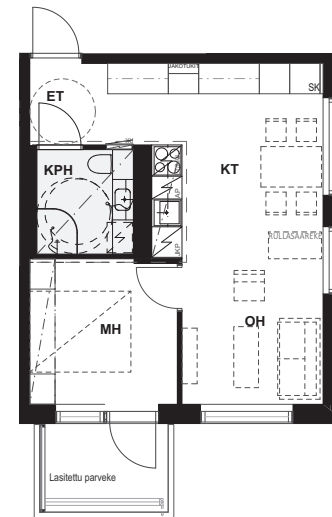
18.2.2022  
Mittakaava 1:100 5m  
Pidätämme oikeuden muutoksiin.

Lumo

As Oy Niittykatu 8  
Talo C

2H+KT 38,0 m<sup>2</sup>

C100 5. krs



5. krs

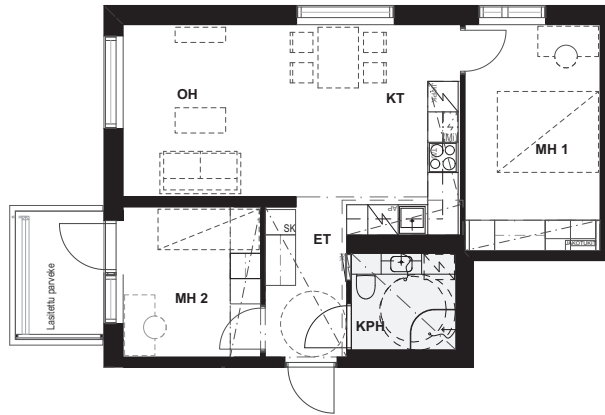
18.2.2022  
Mittakaava 1:100 5m  
Pidätämme oikeuden muutoksiin.

Lumo

As Oy Niittykatu 8  
Talo C

3H+KT 54,0 m<sup>2</sup>

C104 5. krs



5. krs

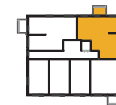
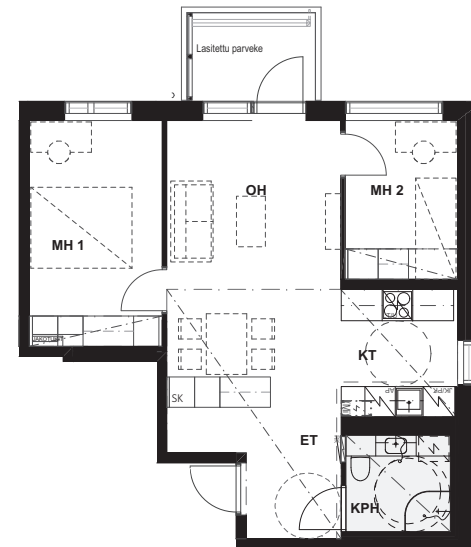
18.2.2022  
Mittakaava 1:100  
5m  
Pidätämme oikeuden muutoksiin.

Lumo

As Oy Niittykatu 8  
Talo C

3H+KT 55,0 m<sup>2</sup>

C105 6. krs



6. krs

18.2.2022  
Mittakaava 1:100  
5m  
Pidätämme oikeuden muutoksiin.

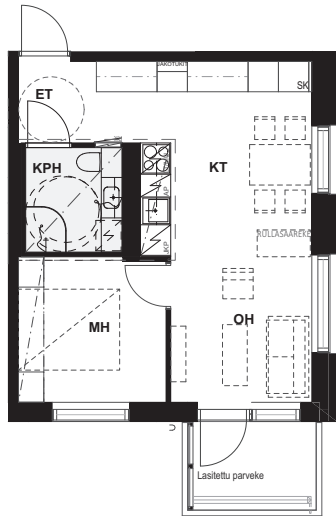
Lumo



As Oy Niittykatu 8  
Talo C

2H+KT 38,0 m<sup>2</sup>

C106 6. krs



6. krs

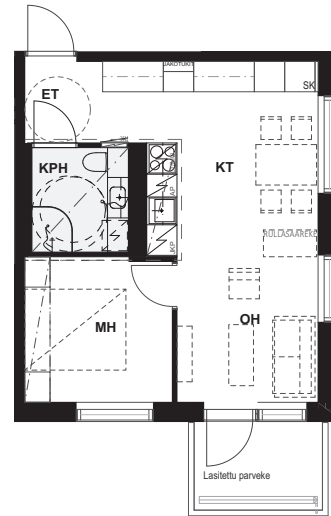
18.2.2022  
Mittakaava 1:100  
5m  
Pidätämme oikeuden muutoksiin.

Lumo

As Oy Niittykatu 8  
Talo C

2H+KT 38,0 m<sup>2</sup>

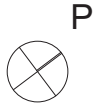
C112 7. krs



7. krs

18.2.2022  
Mittakaava 1:100  
5m  
Pidätämme oikeuden muutoksiin.

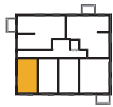
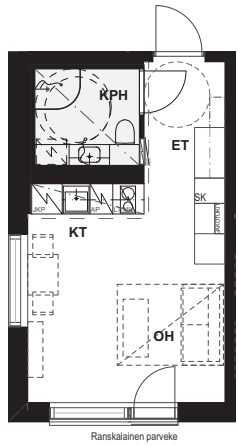
Lumo



# As Oy Niittykatu 8 Talo C

1H+KT 25,0 m<sup>2</sup>

C115 7. krs



7. krs

18.2.2022  
Mittakaava 1:100 5m  
Pidätämme oikeuden muutoksiin.

Lumo