



**Junailijankuja 9a, Itä-Pasila, Helsinki**



**Helposti paras koti**

**Lumo**



## **As Oy Junailijankuja 9a, 00520 Helsinki**

**Urakoitsija:**  
SRV

**Vuokraus:**  
Lumo-kotikeskus, Helsinki

Esite pohjautuu suunnittelun ja rakentamisen aikaisiin tietoihin. Visualisointikuvat ovat arkkitehdin ja taiteilijan näkemys kohteesta, eivätkä välttämättä kaikin osin vastaa sellaisenaan todellisuutta. Pidätämme oikeuden muutoksiin.

## **Helposti paras koti**

# **Lumo**

# Huoneistoluettelo: Junailijankuja 9a, Itä-Pasila, Helsinki

## A-porras

Kerros	Asunto	Tyyppi	Pinta-ala m <sup>2</sup>
1	A1	2H+KT+R.PARV.	46,0
2	A2	2H+KT+R.PARV.	36,0
2	A3	2H+KT+ PARV.	46,0
2	A4	3H+KT+S+PARV.	69,0
2	A5	1H+KT+R.PARV.	29,0
2	A6	1H+KT+R.PARV.	29,0
2	A7	1H+KT+R.PARV.	29,0
2	A8	1H+KT+R.PARV.	28,0
2	A9	2H+KT+S+R.PARV.	54,0
2	A10	1H+KT+ R.PARV.	29,0
3	A11	2H+KT+R.PARV.	36,0
3	A12	2H+KT+ PARV.	46,0
3	A13	3H+KT+S+PARV.	69,0
3	A14	1H+KT+ PARV.	29,0
3	A15	1H+KT+ PARV.	29,0
3	A16	1H+KT+ PARV.	29,0
3	A17	1H+KT+ PARV.	28,0
3	A18	2H+KT+S+PARV.	54,0
3	A19	1H+KT+ R.PARV.	29,0
4	A20	2H+KT+ R.PARV.	36,0
4	A21	2H+KT+ PARV.	46,0
4	A22	3H+KT+S+PARV.	69,0
4	A23	1H+KT+ PARV.	29,0
4	A24	1H+KT+ PARV.	29,0
4	A25	1H+KT+ PARV.	29,0
4	A26	1H+KT+ PARV.	28,5
4	A27	2H+KT+S+PARV.	54,5
4	A28	1H+KT+R.PARV.	29,0
5	A29	2H+KT+R.PARV.	36,0
5	A30	2H+KT+ PARV.	46,0
5	A31	3H+KT+S+PARV.	69,0
5	A32	1H+KT+ PARV.	29,0
5	A33	1H+KT+ PARV.	29,0
5	A34	1H+KT+ PARV.	29,0
5	A35	1H+KT+ PARV.	28,5
5	A36	2H+KT+S+PARV.	54,5
5	A37	1H+KT+R.PARV.	29,0
6	A38	2H+KT+R.PARV.	36,0
6	A39	2H+KT+ PARV.	46,0
6	A40	3H+KT+S+PARV.	69,0
6	A41	1H+KT+ PARV.	29,0
6	A42	1H+KT+ PARV.	29,0
6	A43	1H+KT+ PARV.	29,0
6	A44	1H+KT+ PARV.	28,5
6	A45	2H+KT+S+PARV.	54,5
6	A46	1H+KT+R.PARV.	29,0



# Materiaalit ja pohjapiirroksset

Esite pohjautuu suunnittelun ja rakentamisen aikaisiin tietoihin. Visualisointikuvat ovat arkkitehdin ja taiteilijan näkemys kohteesta, eivätkä välttämättä kaikin osin vastaa sellaisenaan todellisuutta.

Pidätämme oikeuden muutoksiin.

## Helposti paras koti

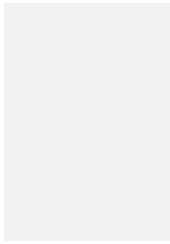
# Lumo

## KEITTIÖ

### Keittiökaluusteet Novart Petra-keittiöt

KALUSTEOVI

Milka 961, maalattu sileä valkoinen ovi



VEDIN  
SK12



KALUSTERUNKO JA -SOKKELI

Valkoinen

TYÖTASO

Vaalea marmori



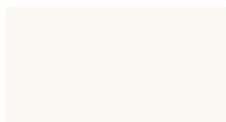
VÄLITILA

Laattapiste

LPC Uni Cristal 98x297 mm

tasakiiltävä valkoinen.

Saumaväri marmorinvalkoinen



## LATTIAT/SEINÄT

LAMINAATTI

Upofloor

Upofloor Vitality DELUXE 0V Oak Garfield

Jalkalistat laminaatin sävyiset. Kynnykset tammi



ASUINHUONEIDEN MAALATUT SEINÄT

Teknos (maalarinvalkoinen) tai vastaava

## KYLPYHUONE/WC

### Laatat Laattapiste

SEINÄLAATTA

LPC Natural 250x400 mm, valkoinen kirkas



LATTIALAATTA

Laattapiste LPC 100x100 mm NEUTRO  
HARMAA, TASA MA.



### Kylpyhuonekalusteet Tammiholma

PVC Peilikaappi, valaistu, pistorasia  
15002-X (60cm)



Allas ja allaskaluste

Posliiniallastaso

AK-61, (60cm)

Vedin RST



KATTOPANEELIT

vähäoksainen kuusipaneeli



## KODINKONEET

AEG BEB351010W -monitoimiuuni



Junailijankuja 9a Asunnoissa:  
A1, A3, A4, A9, A10, A12,  
A13, A18, A19, A21, A22,  
A27, A28, A30, A31, A36,  
A37, A39, A40, A45, A46

AEG HK604200IB -induktio-  
tasoa.



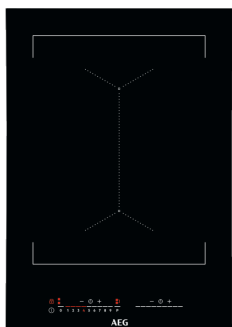
Junailijankuja 9a Asunnoissa:  
A1-A4, A9-A13,  
A18-22, A27-31, A36-40,  
A45-46

AEG BBB5000QB -uunimikro "kompaktiuni"



Junailijankuja 9a  
Asunnoissa: A2, A5-8, A11,  
A14 17, A20, A23-26, A29,  
A32-35, A38, A41-44

AEG IKE42640KB-induktio-  
tasoa  
360x520mm



Junailijankuja 9a  
Asunnoissa: A5-8, A14-17,  
A23-26, A32-35, A41-44

Jääkaappipakastin  
AEG RCB633E6NW



Jenkkikaappi  
WHIRLPOOL ART3751



Whirlpool jenkkikaappi asunnoissa:

**Junailijankuja 9a**

Yksioissa: A5, A8, A14, A17, A23, A26, A32, A35, A41 ja A44  
Kaksioissa: A2, A11, A20, A29 ja A38

Muissa asunnoissa AEG jääkaappipakastin

ASTIANPESUKONE  
AEG FFB41600ZW  
Leveys 60 cm



ASTIANPESUKONE  
AEG FFB62407ZW  
Leveys 45cm



45cm leveät astianpesukoneet yksioissa.

Muissa asunnoissa astianpesukoneiden leveys 60cm

## KEITTIÖ

LIESIKUPU

SWEGON CASA BLUES SMART 60 VALKOINEN



KEITTIÖHANA

Oras

Vega 1825FG



PESUALLAS

Franke 530x510 mm

Maris MRX 210-50TL



PESUALLAS

Franke 415x480mm

Bell BXC610-38



KITCHEN WORKTOP LIGHT FIXTURE

Ensto

AL13218LED, 2-OS, PR,

9 W, 630 lm, 4000 K, IP21, white



## KYLPYHUONE/WC

### PESUALLASHANA

Oras

Vega 1812G



### SUIHKUHANA JA -SETTI

Oras

Nova 7448 sis.

Apollo suihkusetti 520



### WC-ISTUIN

Gustavsberg

Nautic HF 1500,

vakioistuinkansi

9M24



### SUIHKUSEINÄ

Vihtan

Ocean 3, kirkas lasi, alumiinirunko:



### KOUKUSTOT

Kesko

Cello Spa, 2-osainen C011, kromi



Kesko

Cello Spa, 4-osainen C012, rst



Kesko

Cello Spa, MC002, rst



### LATTIAKAIVON KANSI

Pallo, RST



### KATTOVALAISIN

Sylvania

SyIFlat LED 155, pyöreä





## SAUNA

### PANEELIT

Kuusi

### LAUTEET

Tervaleppä

### LATTIALAATOITUS

Kuten kylpyhuoneessa

### KIUAS Harvia Harvia

Vega BC60



### KOKOLASIOVI 900x1900

Kokolasinen kirkas turvalasi  
mäntykarmilla



### VALAISTUS

Siivousvalo lauteiden alla:

Ensto

AVH11.2 puuritulällä

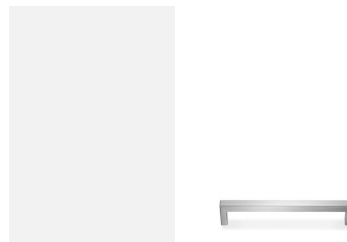
## KOMEROT

### ETEINEN JA MAKUUHUONE

Novart

Aino 141, valkoinen

Vedin SK12 RST 128



### VAATEHUONE

Novart

tanko ja hyllyt

### KALUSTERUNKO JA -SOKKELI

Valkoinen

Kalusteet huoneistokohtaisten kalustekaavioiden mukaan.

## MUUT

### SISÄOVET

Mattiovi

Laakaovi, valkoinen

Liukuovi työntöovilevy, valkoinen

### IKKUNAVERHOKISKO

2-urainen, sileä valkoinen



### PAINIKKEET

Abloy

Enter 10/001 (kromi)



### ETEISEN KATTOVALAISIN

Sylvania

Sylflat LED 155, pyöreä



### VAATEHUONEEN VALAISIN

Sylvania Sylcircle 260LED



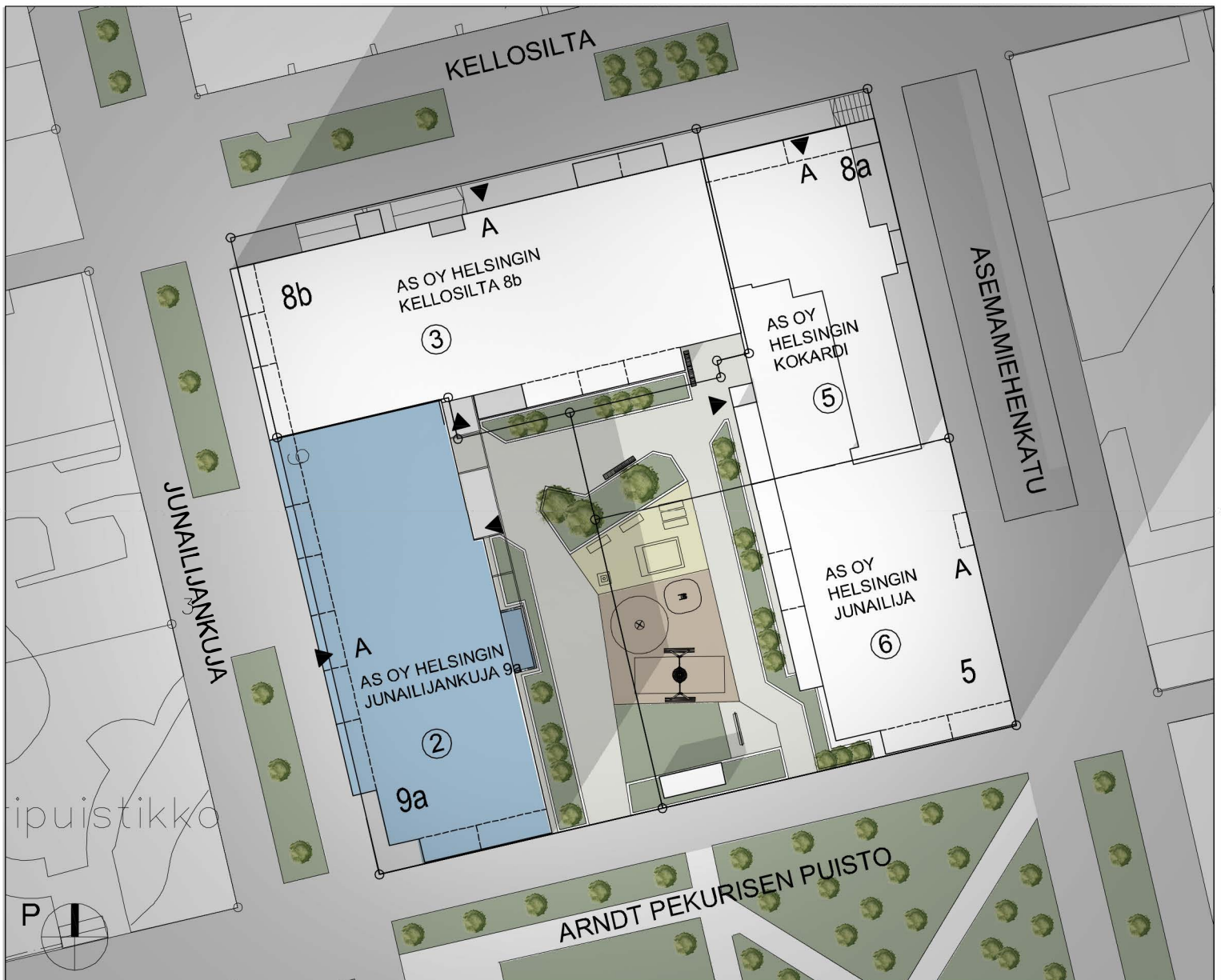
### SÄHKÖKALUSTEET

Schneider

Exxact-sarja



**Asunto Oy Helsingin Junailijankuja 9a**  
Junailijankuja 9a, 00520 Helsinki



# JULKISIVUPIIRROKSET

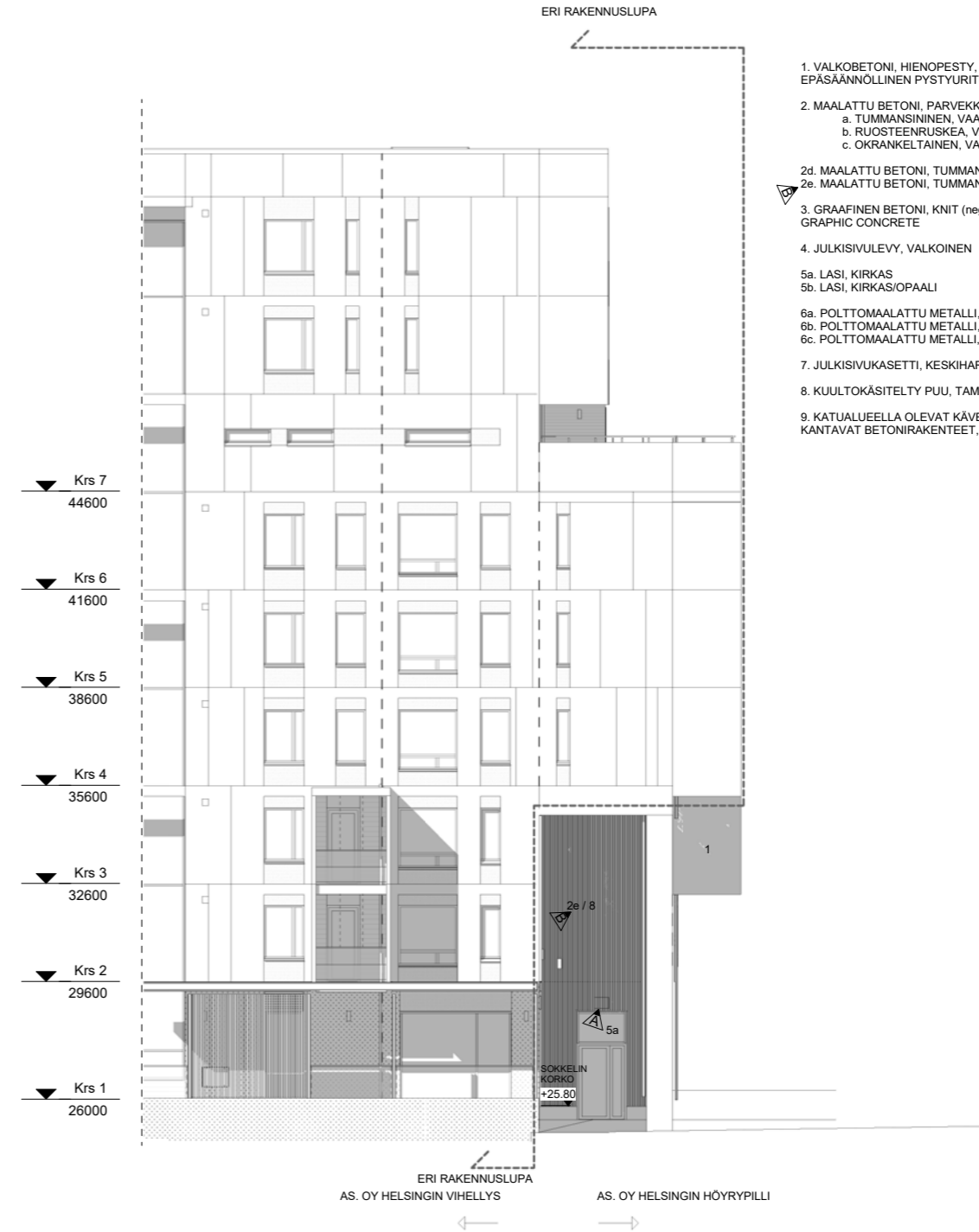
# ETELÄ

1. VALKOBETONI, HIENOPESTY, EPÄSÄÄNNÖLLINEN PYSTYURITUS
2. MAALATTU BETONI, PARVEKKEIDEN SEINÄT
  - a. TUMMANSININEN, VAAKAURITETTU K75
  - b. RUOSTEENRUSKEA, VAAKAURITETTU K75
  - c. OKRANKELTAINEN, VAAKAURITETTU K75
- 2d. MAALATTU BETONI, TUMMANHARMAA
3. GRAAFINEN BETONI, KNIT (negatiivi), GRAPHIC CONCRETE
4. JULKISIVULEVY, VALKOINEN
- 5a. LASI, KIRKAS
- 5b. LASI, KIRKAS/OPAALI
- 6a. POLTTOMAALATTU METALLI, TUMMANHARMAA
- 6b. POLTTOMAALATTU METALLI, KESKIHARMAA
- 6c. POLTTOMAALATTU METALLI, TEHOSTEVÄRI
7. JULKISIVUKASETTI, KESKIHARMAA
8. KUULTOKÄSITELTY PUU, TAMMENSÄVY
9. KATUALUEELLA OLEVAT KÄVELYKANSITASON KANTAVAT BETONIRAKENTEET, BETONIN HARMAA



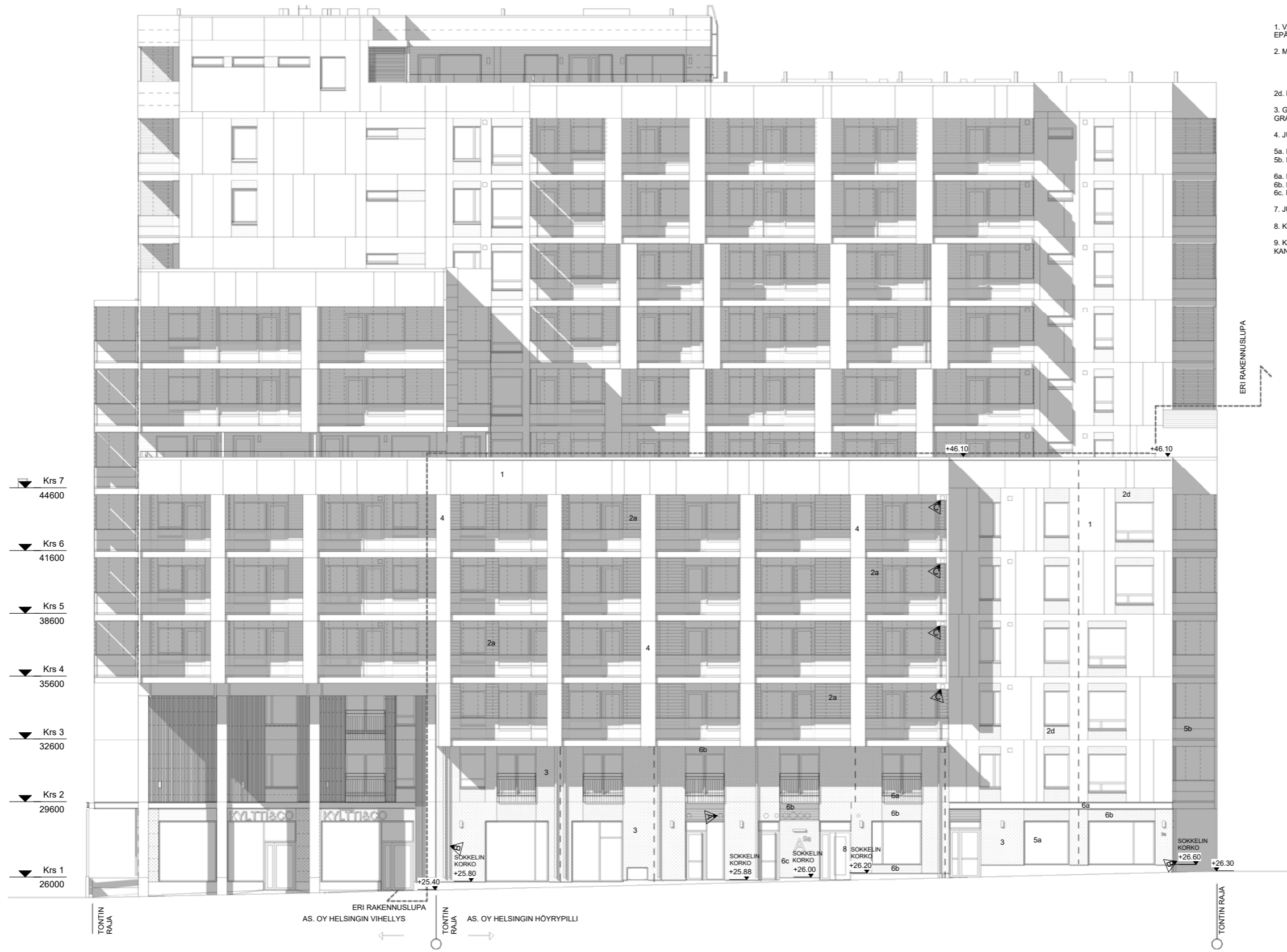
# OSAJULKISIVU POHJOINEN

1. VALKOBETONI, HIENOPESTY, EPÄSÄÄNNÖLLINEN PYSTYURITUS
2. MAALATTU BETONI, PARVEKKEIDEN SEINÄT
  - a. TUMMANSININEN, VAAKAURITETTU K75
  - b. RUOSTEENRUSKEA, VAAKAURITETTU K75
  - c. OKRANKELTAINEN, VAAKAURITETTU K75
- 2d. MAALATTU BETONI, TUMMANHARMAA
- 2e. MAALATTU BETONI, TUMMANHARMAA
3. GRAAFINEN BETONI, KNIT (negatiivi), GRAPHIC CONCRETE
4. JULKISIVULEVY, VALKOINEN
- 5a. LASI, KIRKAS
- 5b. LASI, KIRKAS/OPAALI
- 6a. POLTTOMAALATTU METALLI, TUMMANHARMAA
- 6b. POLTTOMAALATTU METALLI, KESKIHARMAA
- 6c. POLTTOMAALATTU METALLI, TEHOSTEVÄRI
7. JULKISIVUKASETTI, KESKIHARMAA
8. KUULTOKÄSITELTY PUU, TAMMENSÄVY
9. KATUALUEELLA OLEVAT KÄVELYKANSITASON KANTAVAT BETONIRAKENTEET, BETONIN HARMAA



# JULKISIVUPIIRROKSET

# LÄNSI



- 1. VALKOBETONI, HIEPOESTY, EPÄSÄÄNNÖLLINEN PYSTYURITUS
- 2. MAALATTU BETONI, PARVEKKEIDEN SEINÄT
  - a. TUMMAN SININEN, VAAKAURITETTU K75
  - b. RUOSTEENRUSKEA, VAAKAURITETTU K75
  - c. OKRANKELTAINEN, VAAKAURITETTU K75
- 2d. MAALATTU BETONI, TUMMANHARMAA
- 3. GRAAFINEN BETONI, KNIT (negatiivi), GRAPHIC CONCRETE
- 4. JULKISIVULEVY, VALKOINEN
- 5a. LASI, KIRKAS
- 5b. LASI, KIRKAS/OPAALI
- 6a. POLTTOMAALATTU METALLI, TUMMANHARMAA
- 6b. POLTTOMAALATTU METALLI, KESKIHARMAA
- 6c. POLTTOMAALATTU METALLI, TEHOSTEVÄRI
- 7. JULKISIVUKASETTI, KESKIHARMAA
- 8. KUULTOKÄSITELTY PUU, TAMMENSÄVY
- 9. KATUALUEELLA OLEVAT KÄVELYKANSITASON KANTAVAT BETONIRAKENTEET, BETONIN HARMAA

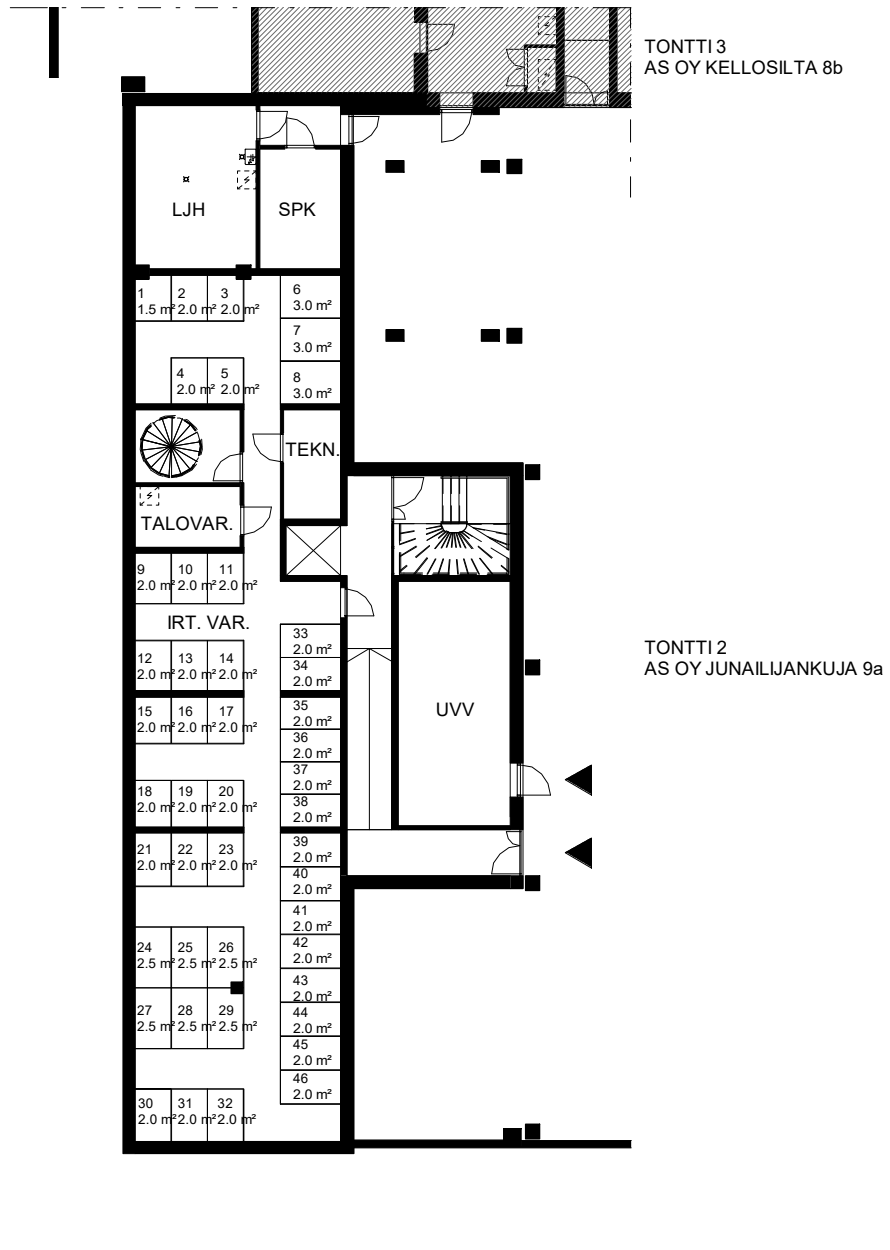
# JULKISIVUPIIRROKSET

# ITÄ



# ASUNTO OY HELSINGIN JUNAILIJANKUJA 9a

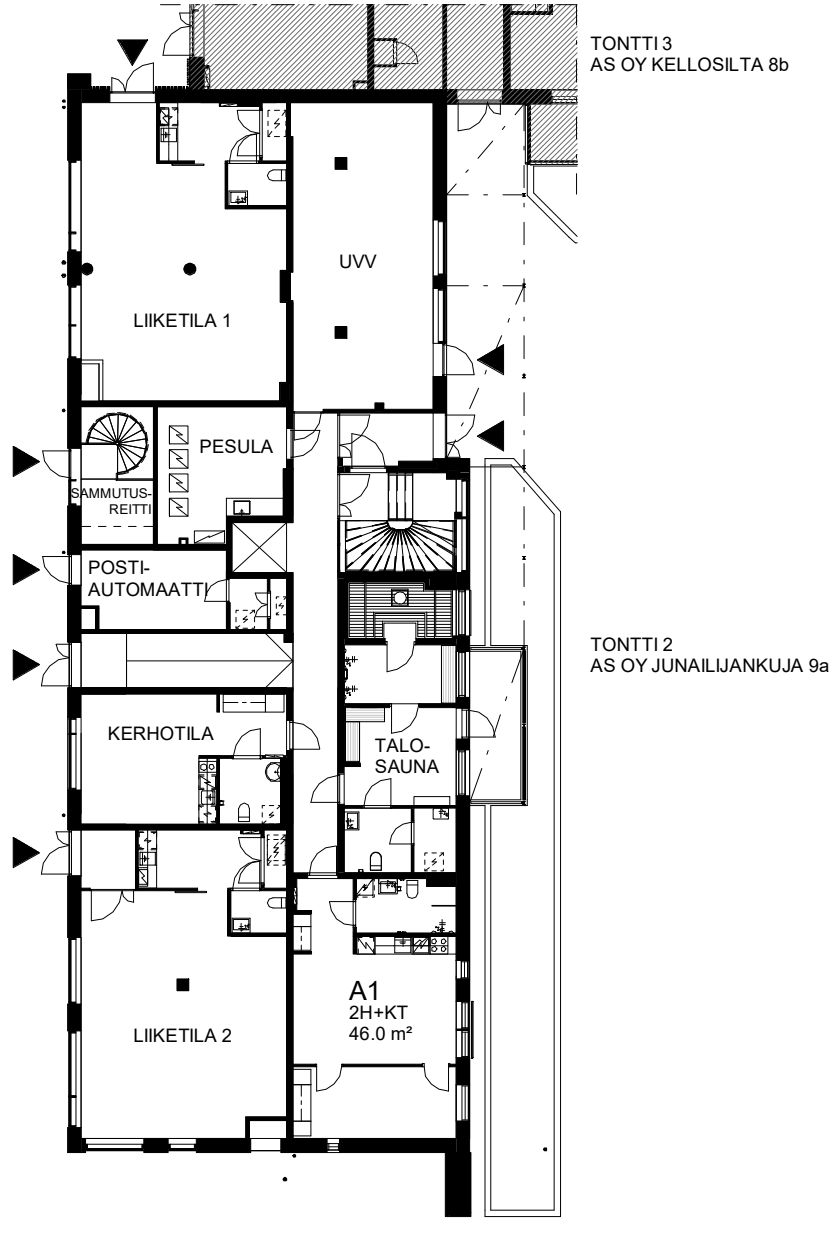
K1 1:250



0 2 4 6 8 10m

# ASUNTO OY HELSINGIN JUNAILIJANKUJA 9a

1. KERROS 1:250



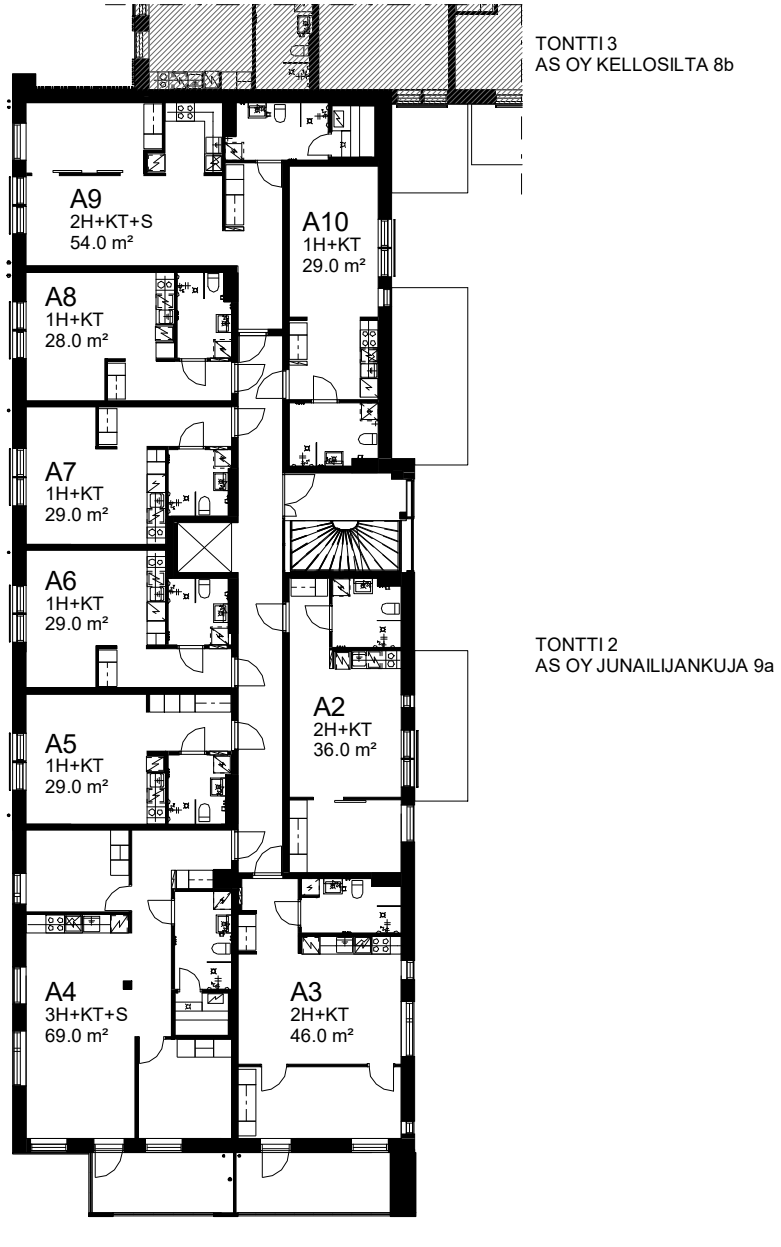
0 2 4 6 8 10m

Lumo

15.09.2022

# ASUNTO OY HELSINGIN JUNAILIJANKUJA 9a

2. KERROS 1:250



0 2 4 6 8 10m

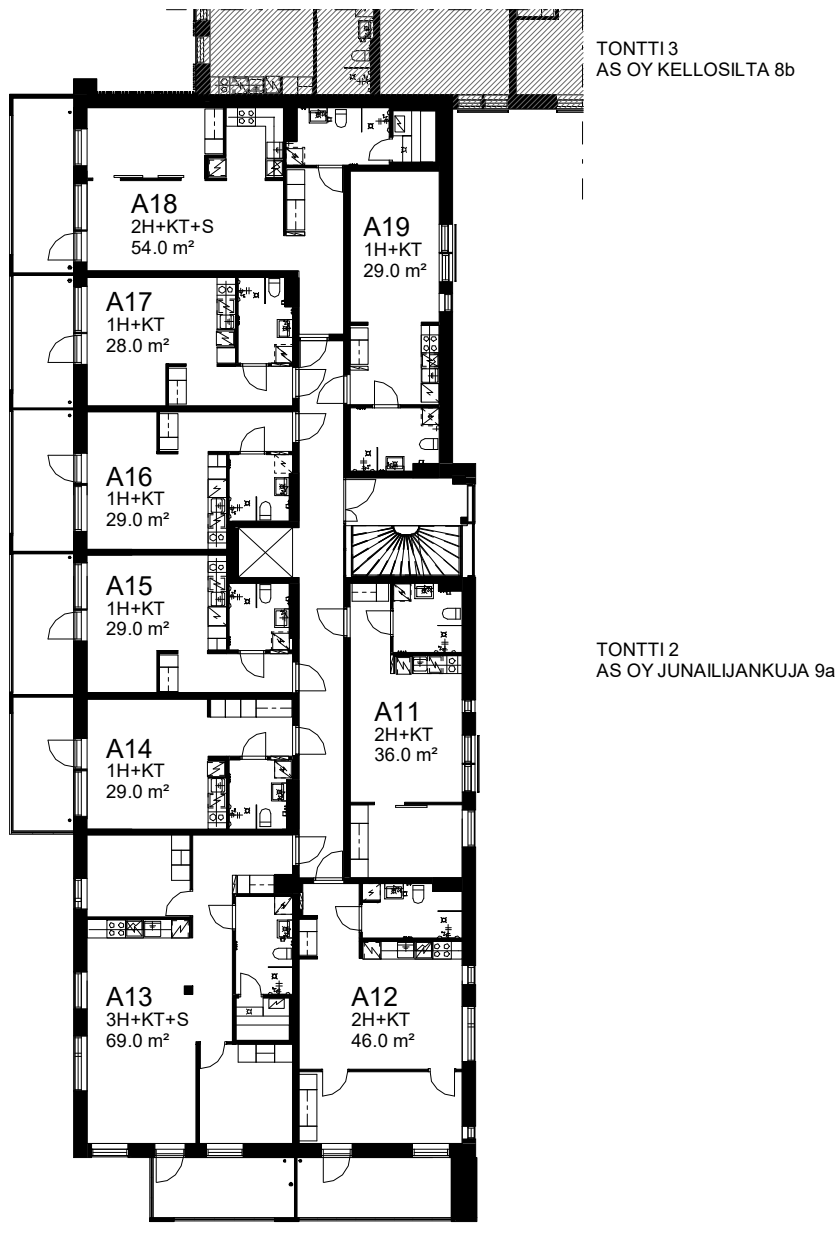
Lumo

15.09.2022



# ASUNTO OY HELSINGIN JUNAILIJANKUJA 9a

3. KERROS 1:250



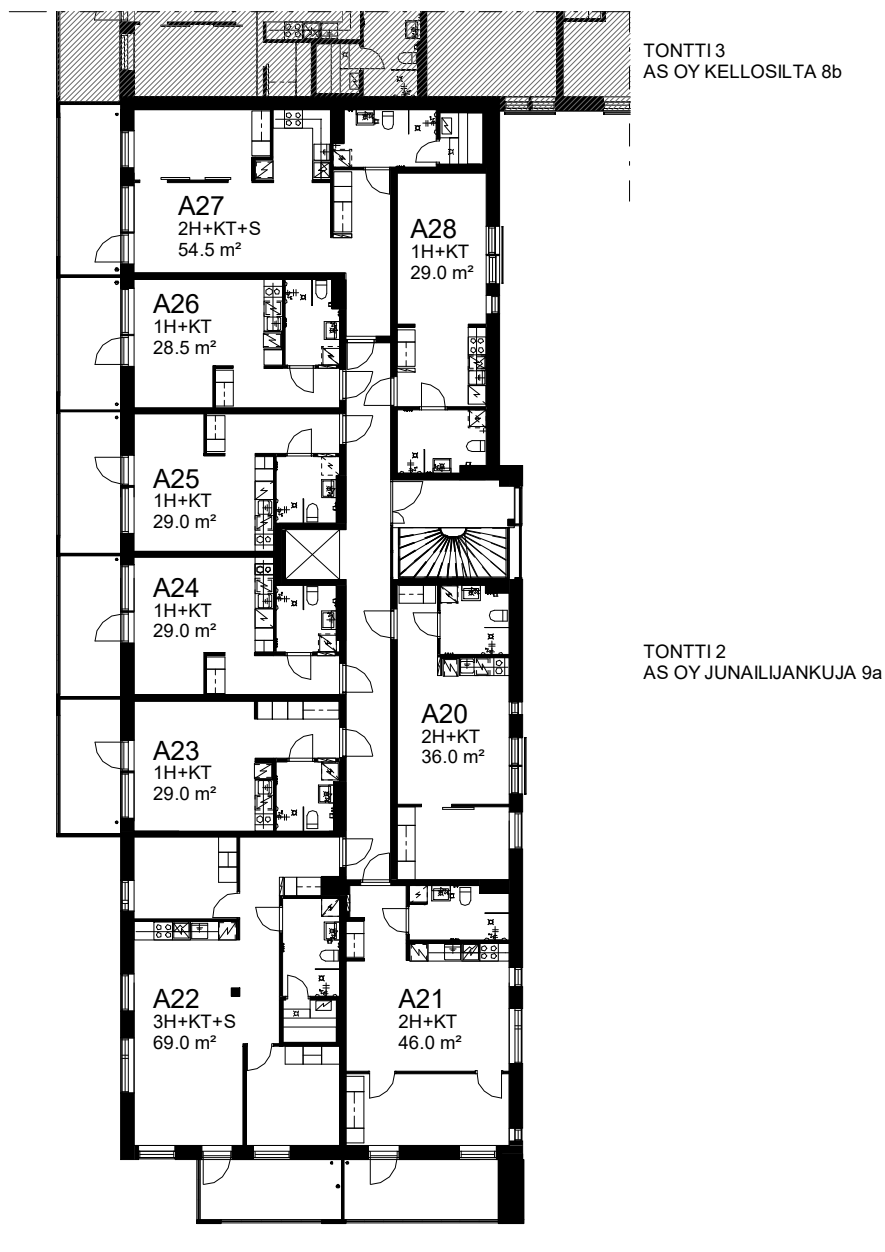
0 2 4 6 8 10m

Lumo

15.09.2022

# ASUNTO OY HELSINGIN JUNAILIJANKUJA 9a

4. KERROS 1:250



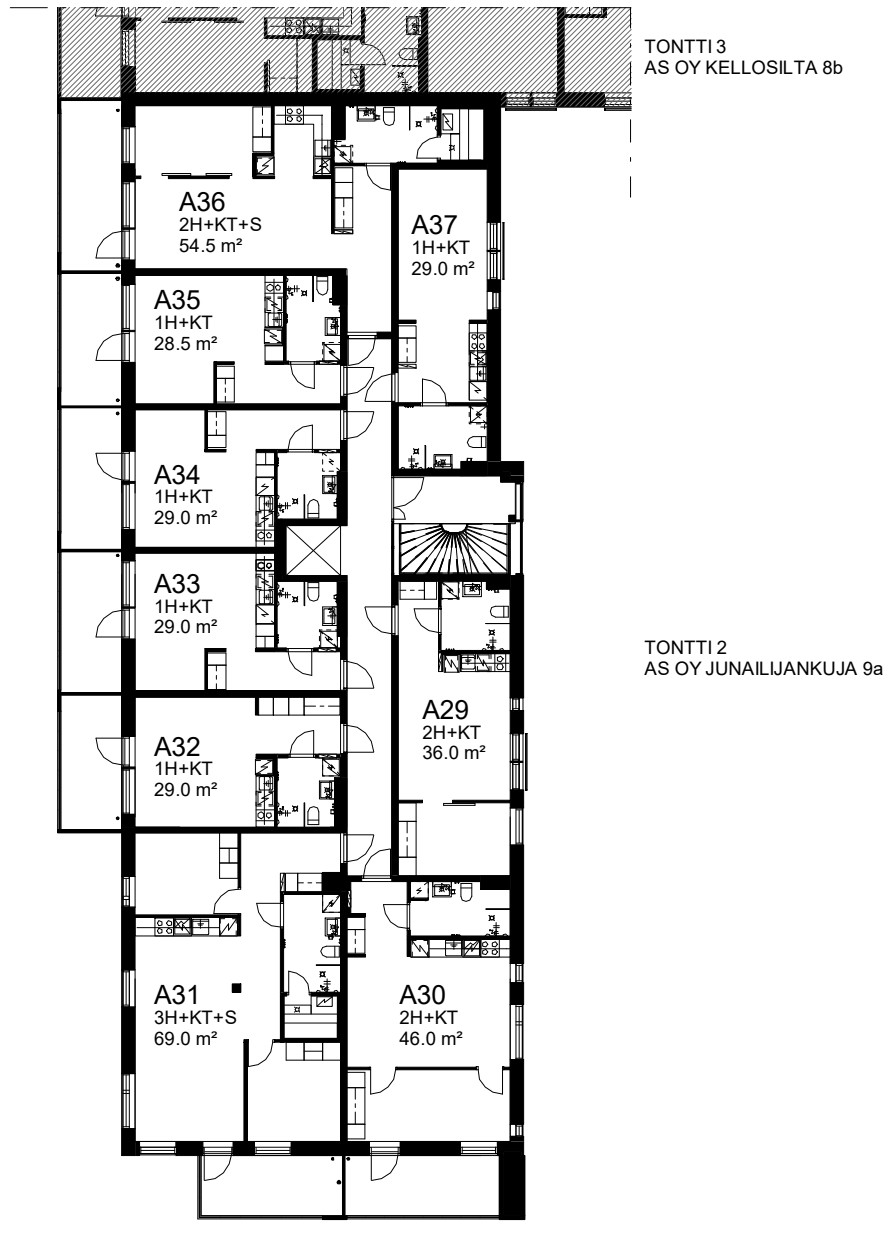
0 2 4 6 8 10m

Lumo

15.09.2022

# ASUNTO OY HELSINGIN JUNAILIJANKUJA 9a

5. KERROS 1:250



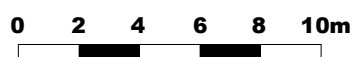
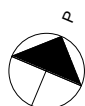
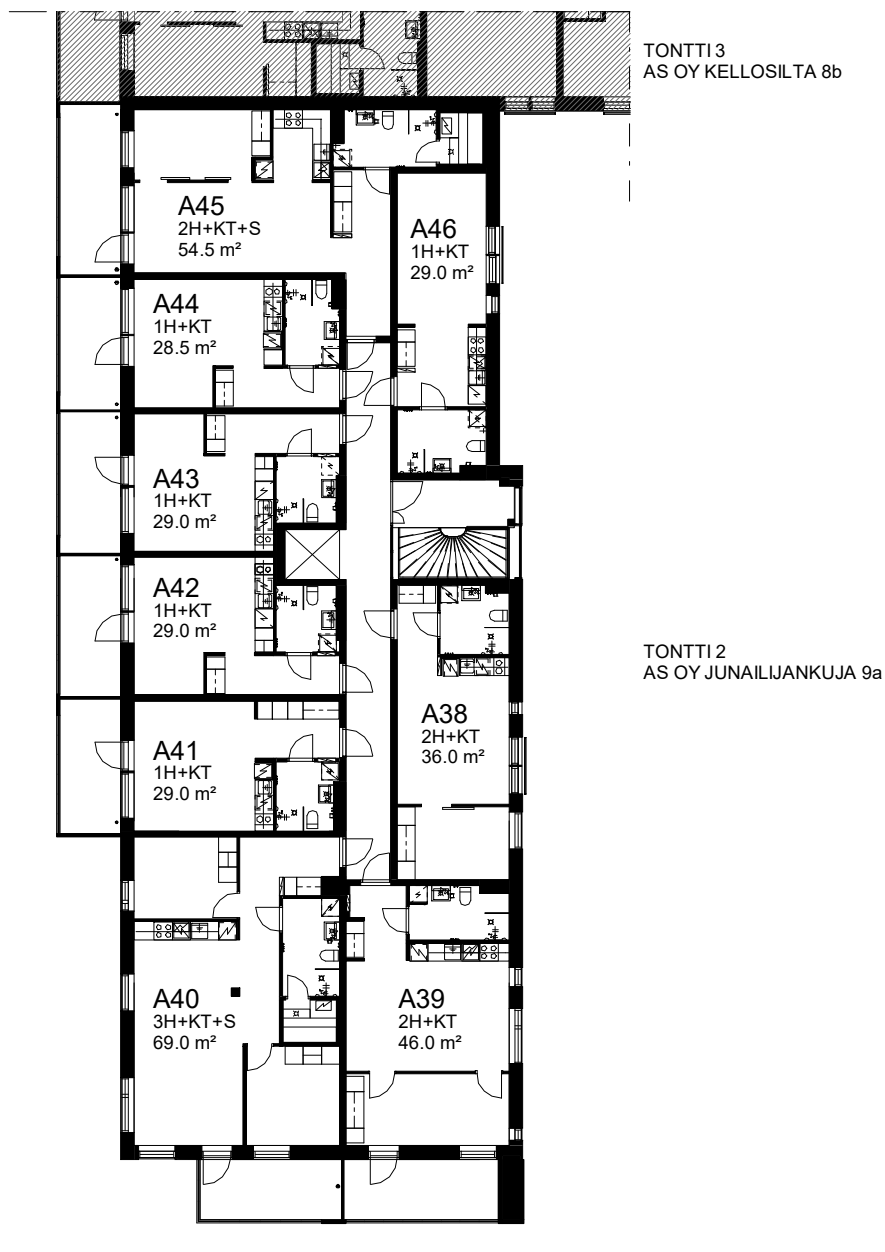
0 2 4 6 8 10m

Lumo

15.09.2022

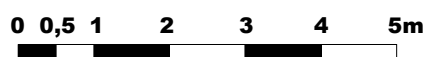
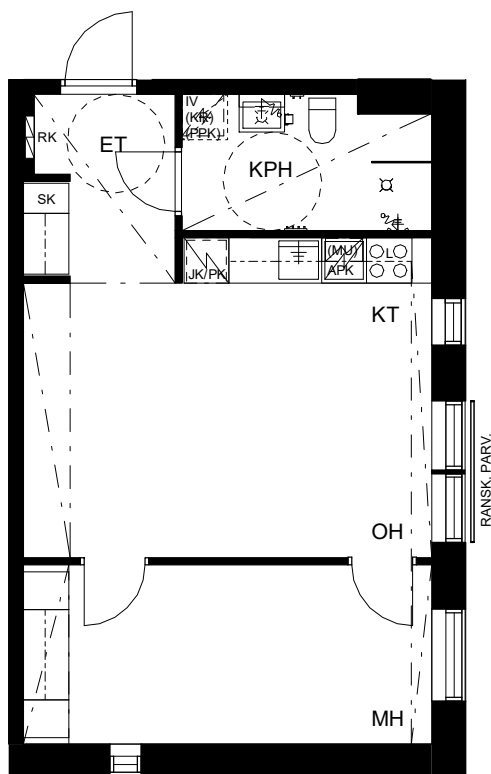
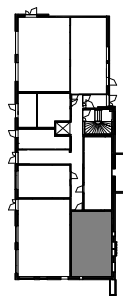
# ASUNTO OY HELSINGIN JUNAILIJANKUJA 9a

6. KERROS 1:250



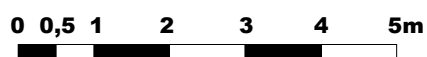
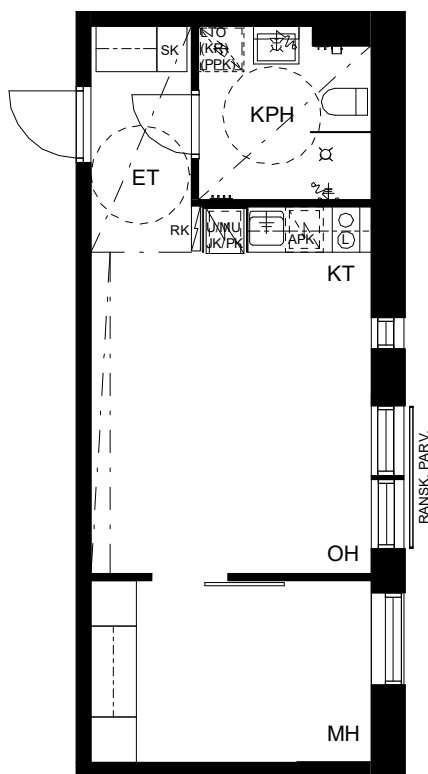
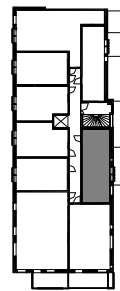
# ASUNTO OY HELSINGIN JUNAILIJANKUJA 9a

A1  
2H + KT  
46,0 m<sup>2</sup>  
1.KRS



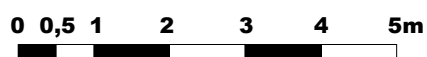
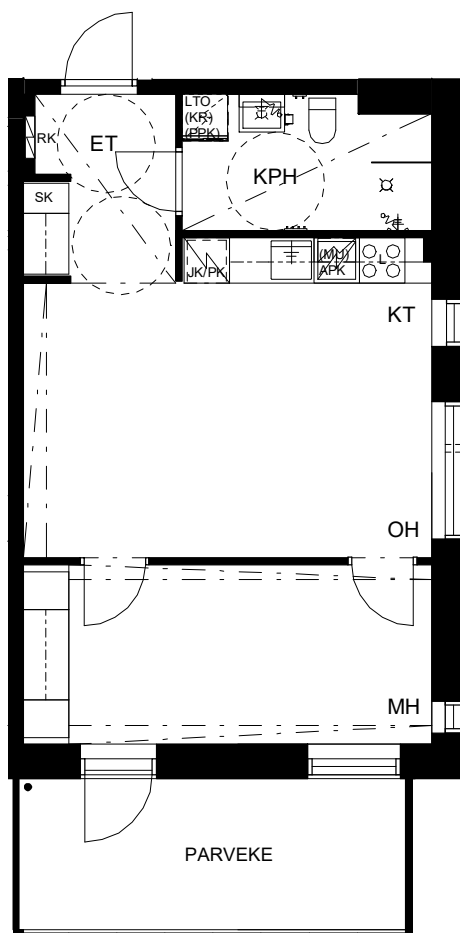
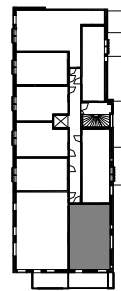
# ASUNTO OY HELSINGIN JUNAILIJANKUJA 9a

A2  
2H + KT  
36,0 m<sup>2</sup>  
2.KRS



# ASUNTO OY HELSINGIN JUNAILIJANKUJA 9a

A3  
2H + KT  
46,0 m<sup>2</sup>  
2.KRS



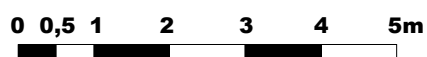
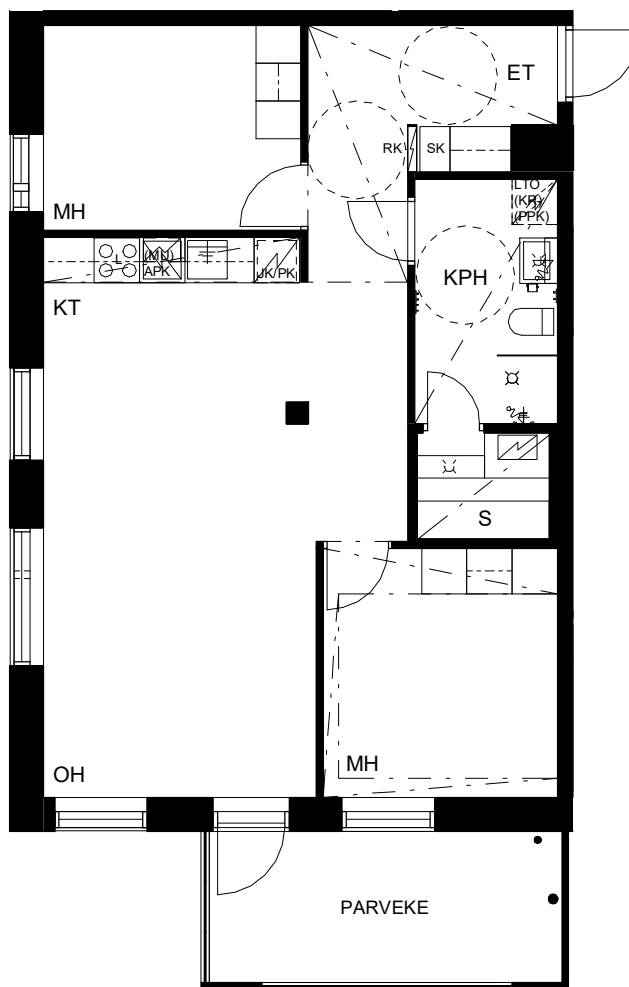
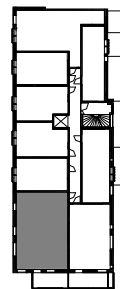
# ASUNTO OY HELSINGIN JUNAILIJANKUJA 9a

A4

3H + KT + S

69,0 m<sup>2</sup>

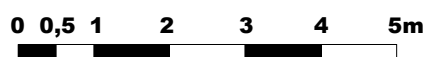
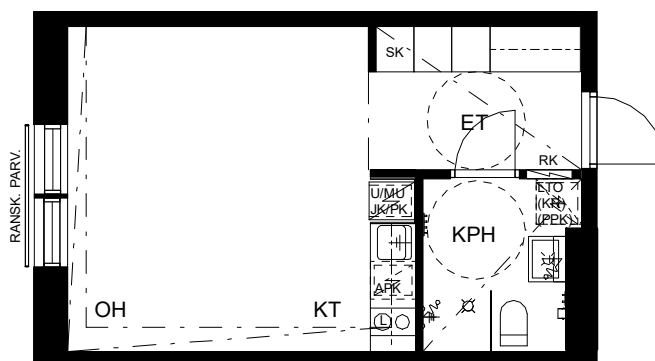
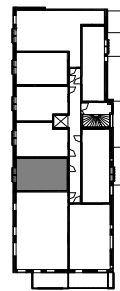
2.KRS





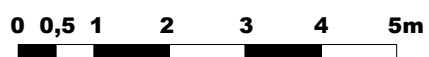
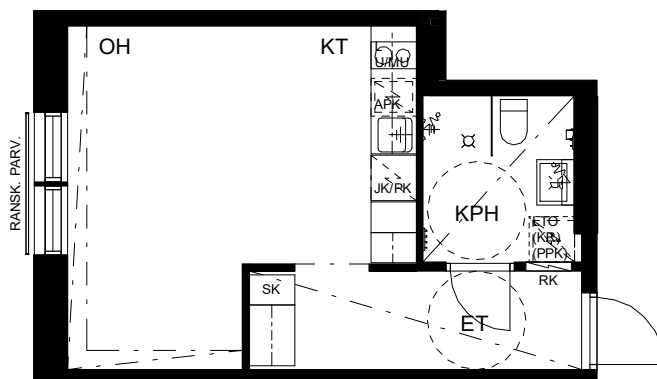
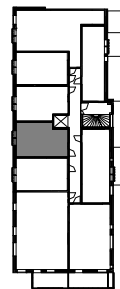
# ASUNTO OY HELSINGIN JUNAILIJANKUJA 9a

A5  
1H + KT  
29,0 m<sup>2</sup>  
2.KRS



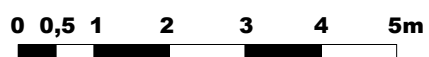
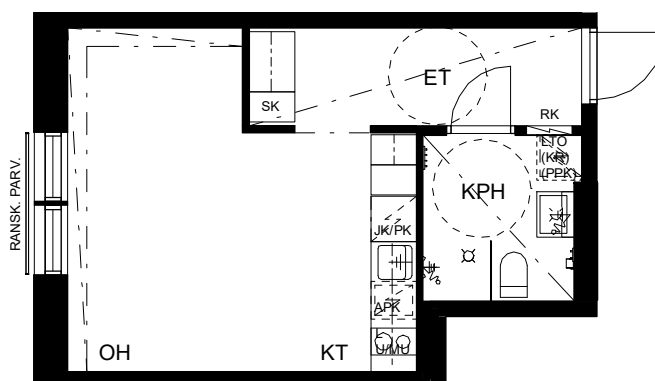
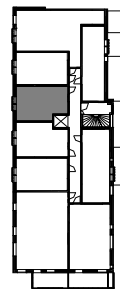
# ASUNTO OY HELSINGIN JUNAILIJANKUJA 9a

A6  
1H + KT  
29,0 m<sup>2</sup>  
2.KRS



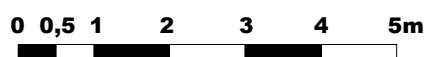
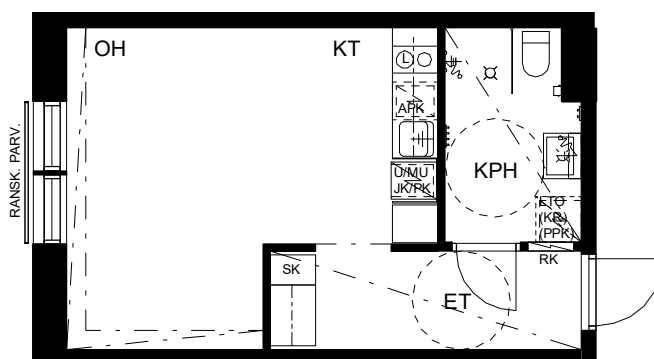
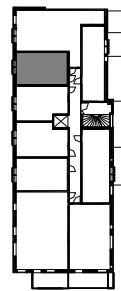
# ASUNTO OY HELSINGIN JUNAILIJANKUJA 9a

A7  
1H + KT  
29,0 m<sup>2</sup>  
2.KRS



# ASUNTO OY HELSINGIN JUNAILIJANKUJA 9a

A8  
1H + KT  
28,0 m<sup>2</sup>  
2.KRS



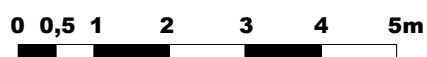
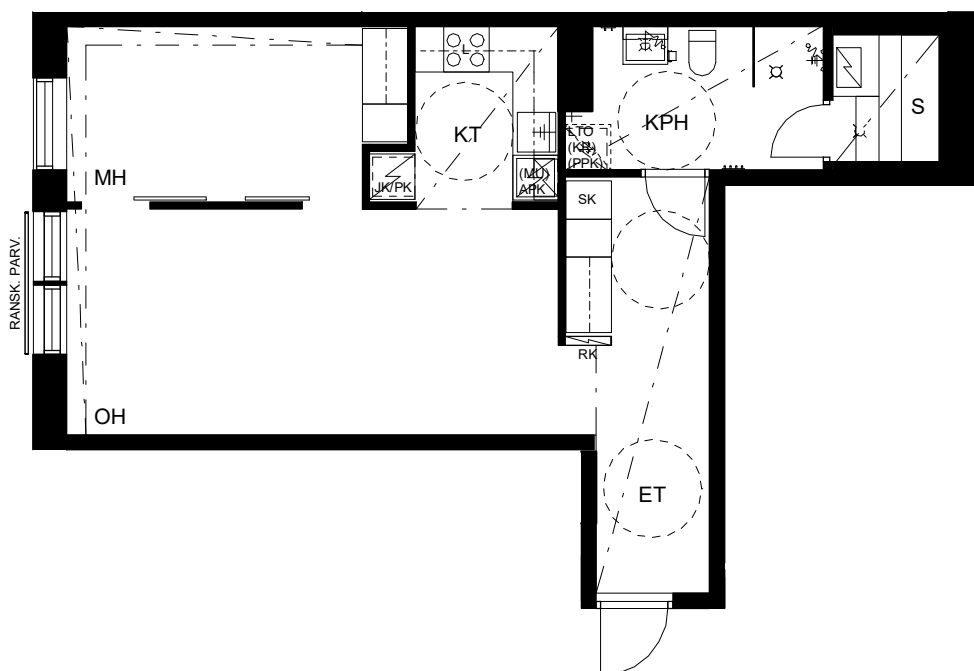
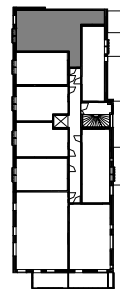
# ASUNTO OY HELSINGIN JUNAILIJANKUJA 9a

A9

2H + KT + S

54,0 m<sup>2</sup>

2.KRS



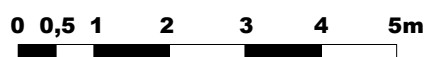
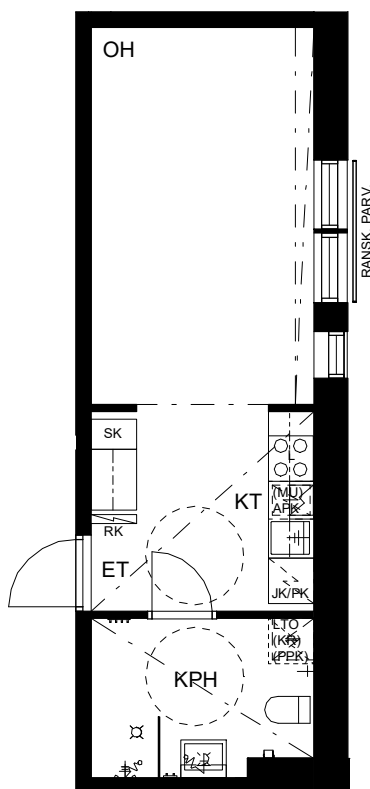
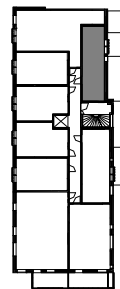
# ASUNTO OY HELSINGIN JUNAILIJANKUJA 9a

A10

1H + KT

29,0 m<sup>2</sup>

2.KRS



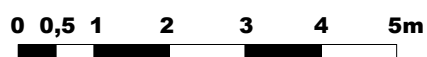
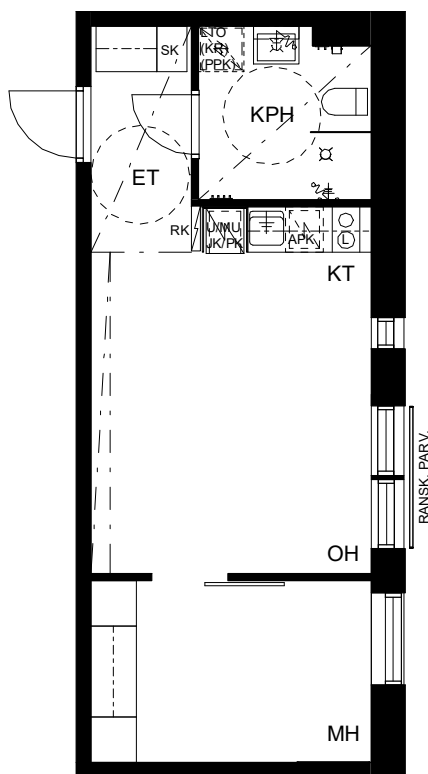
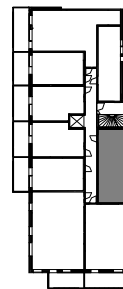
# ASUNTO OY HELSINGIN JUNAILIJANKUJA 9a

A11, A20, A29, A38

2H + KT

36,0 m<sup>2</sup>

3.-6. KRS



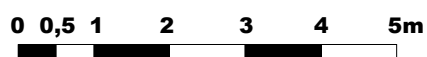
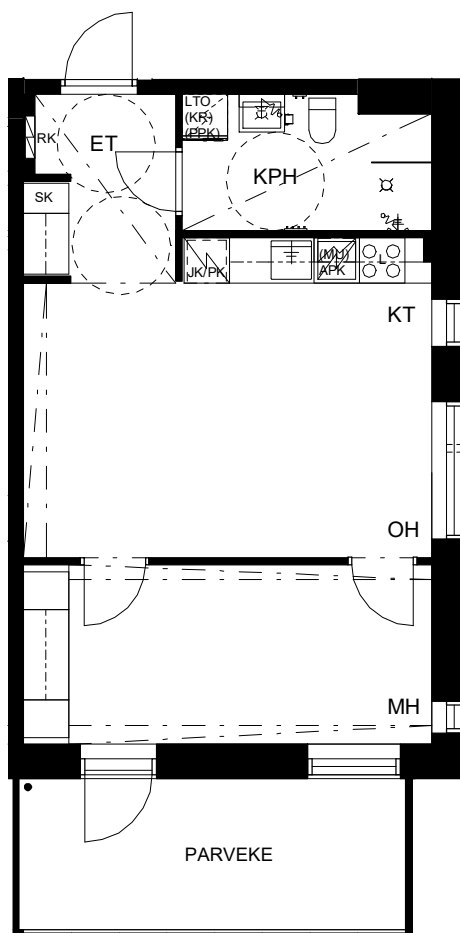
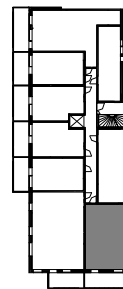
# ASUNTO OY HELSINGIN JUNAILIJANKUJA 9a

A12, A21, A30, A39

2H + KT

46,0 m<sup>2</sup>

3.-6. KRS



Lumo

15.09.2022



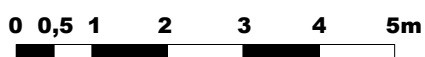
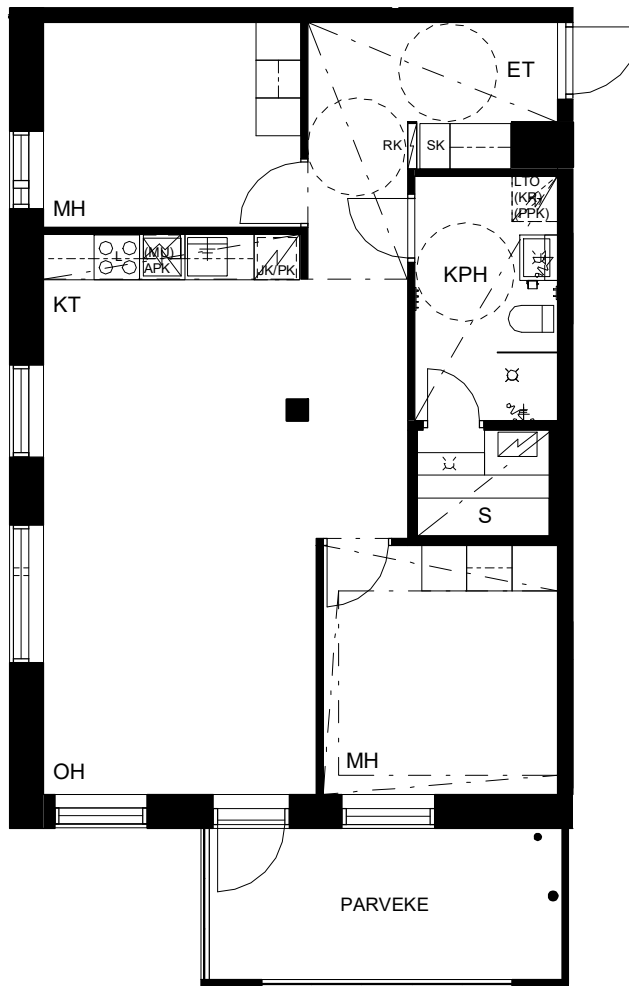
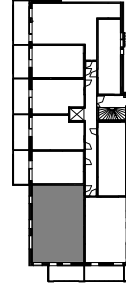
# ASUNTO OY HELSINGIN JUNAILIJANKUJA 9a

A13, A22, A31, A40

3H + KT + S

69,0 m<sup>2</sup>

3.-6. KRS



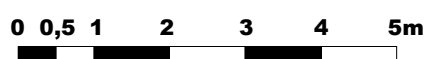
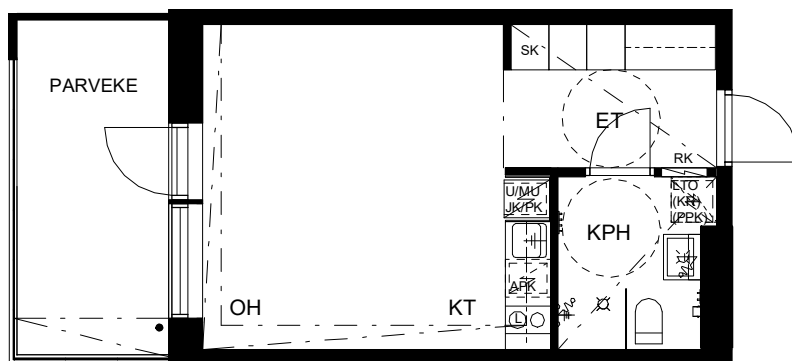
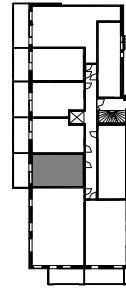
# ASUNTO OY HELSINGIN JUNAILIJANKUJA 9a

A14, A23, A32, A41

1H + KT

29,0 m<sup>2</sup>

3.-6. KRS



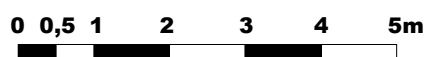
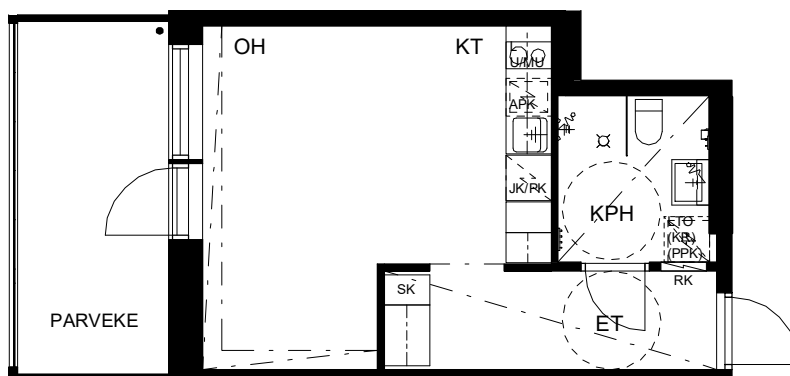
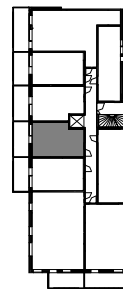
# ASUNTO OY HELSINGIN JUNAILIJANKUJA 9a

A15, A24, A33, A42

1H + KT

29,0 m<sup>2</sup>

3.-6. KRS



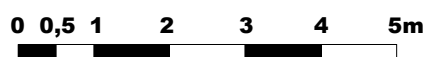
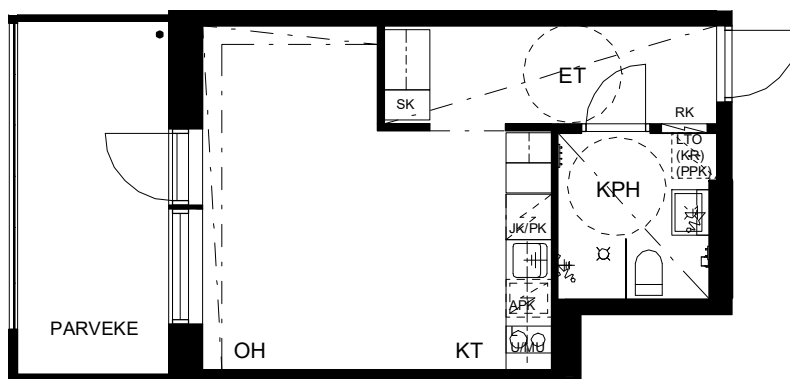
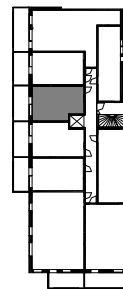
# ASUNTO OY HELSINGIN JUNAILIJANKUJA 9a

A16, A25, A34, A43

1H + KT

29,0 m<sup>2</sup>

3.-6. KRS



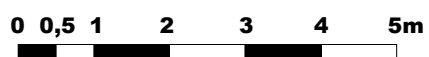
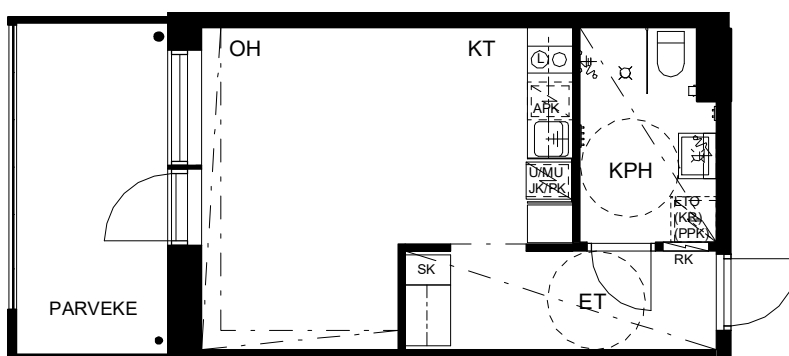
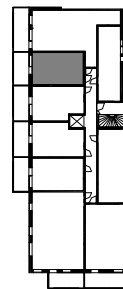
# ASUNTO OY HELSINGIN JUNAILIJANKUJA 9a

A17, A26, A35, A44

1H + KT

28,0 m<sup>2</sup>

3.-6. KRS



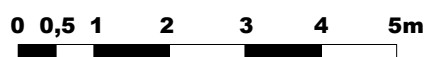
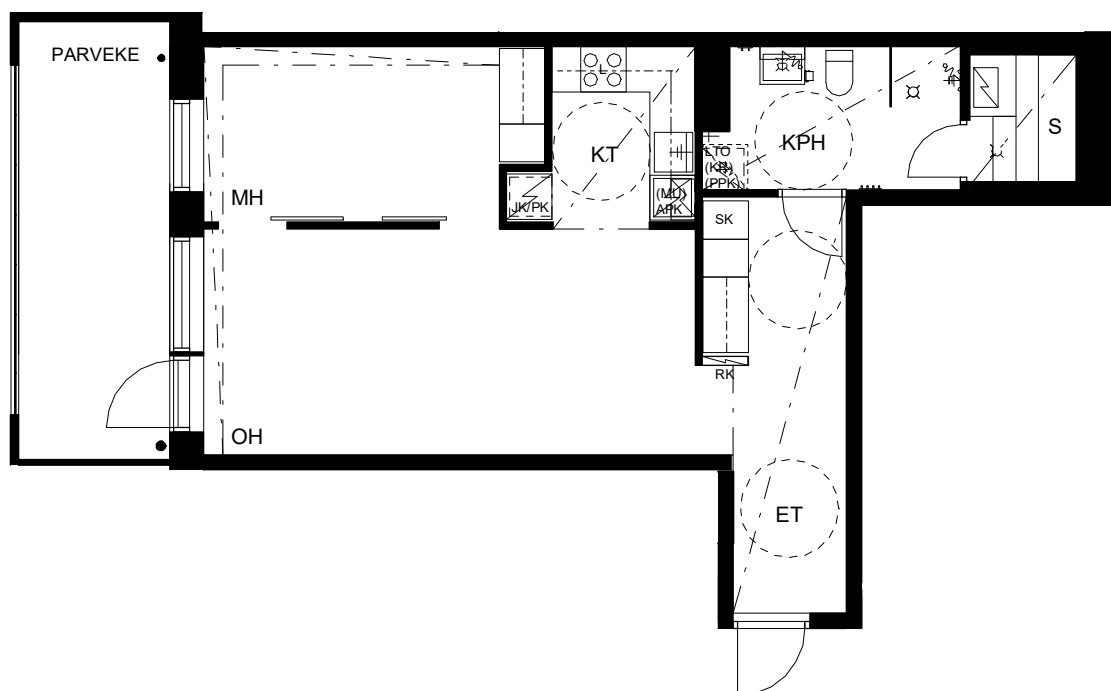
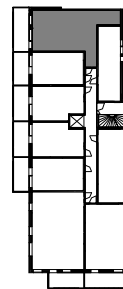
# ASUNTO OY HELSINGIN JUNAILIJANKUJA 9a

A18, A27, A36, A45

2H + KT + S

54,0 m<sup>2</sup>

3.-6. KRS



# ASUNTO OY HELSINGIN JUNAILIJANKUJA 9a

A19, A28, A37, A46

1H + KT

29,0 m<sup>2</sup>

3.-6. KRS

